



TP-LINK 中小型企业解决方案

互联网+时代,业务运行、移动办公、远程会议等均离不开无线网络,因此建设高速、稳定、安全、性价比高的无线网络是中小型企业发展壮大的基础。同时,高覆盖、高清晰、存储稳定、异常报警的安防系统,更是对加强企业的安全防护至关重要。

问题分析

网络速率低、信号差

无线没有统一规划,覆盖不全面、信号盲区多、干扰严重、无线速率低等,导致企业内移动办公体验极差。

安防有死角、质量差

重点区域安防覆盖有死角,且普通摄像机画面质量差,关键细节看不清楚,发现非法入侵时不能报警,安保人员无法第一时间得到通知。

管理成本高、难度大

中小型企业中往往不会专门部署成本较高的行为管理设备,且管理制度不完善,员工行为涣散,导致办公效率低下,企业运维难度大。

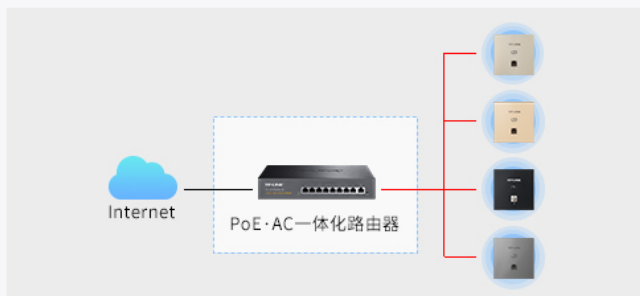
TP-LINK方案优势

PoE·AC一体路由， 简化组网。

TP-LINK PoE·AC一体化路由器，内置AC功能，既是路由器又是无线控制器，能统一管理最多20台AP，同时所有LAN口均支持PoE供电，满足小型企业（10-80人）办公室环境下的无线组网需求，部署维护简单，性价比高。



传统路由器组网方案



PoE·AC一体化路由器组网方案

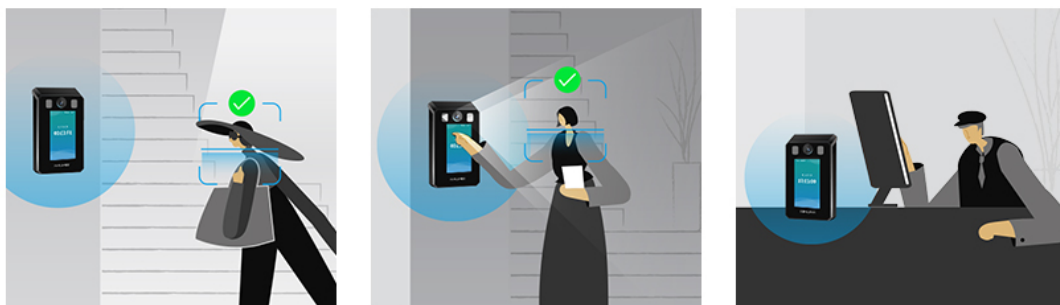
上网行为管理， 规范员工网络使用。

TP-LINK企业路由器内置常见的上网应用数据库，可一键管控社交、视频、购物、游戏等常用娱乐软件，还可以通过网址分类过滤、宽带控制及行为审计等功能，管控员工访问网站的权限及浏览网页的安全性。



智能考勤打卡，提高企业管理效率。

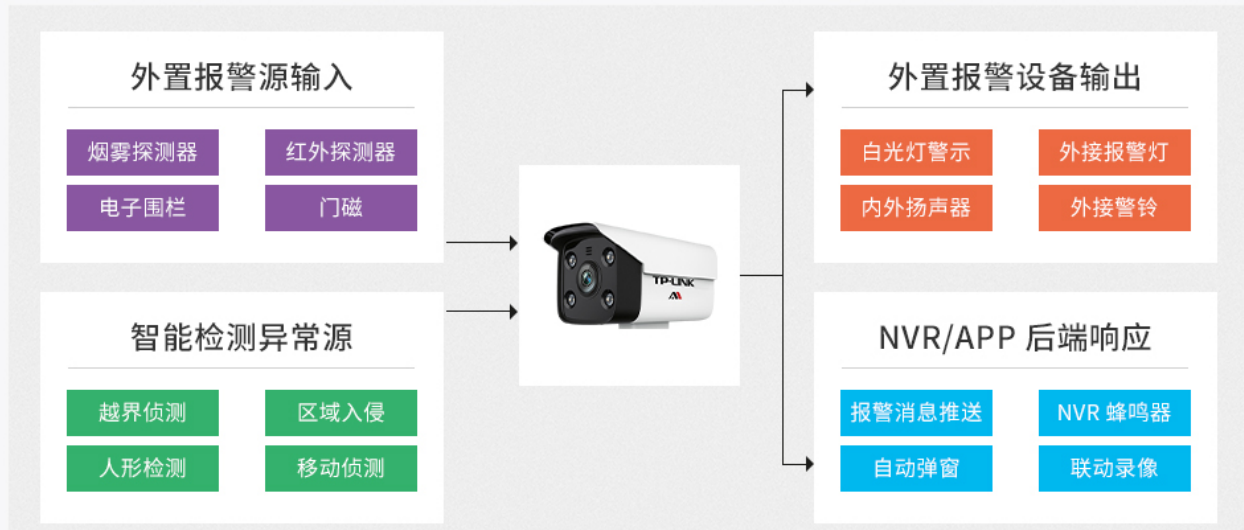
考勤打卡机在现代中小型企业管理中有非常重要的作用，可以约束员工上班的时间意识，强化员工的时间概念；管理者可以清楚地看到企业在岗人数，作息时间更加规范。TP-LINK智能考勤设备帮助企业告别传统考勤困局，管理更便捷、办公更高效。



高品质识别、高性能运转、高效率考勤

安防联动报警，多重安全防护。

企业内使用高清红外摄像机进行全方位守护，其中特殊点位使用枪球联动、音视频等功能。此外，安防设备支持接入各类型报警输入、输出设备，可以与各类型报警系统对接联动，设置简便，应用灵活。



项目集中管理， 运维更加高效。

多区域项目维护

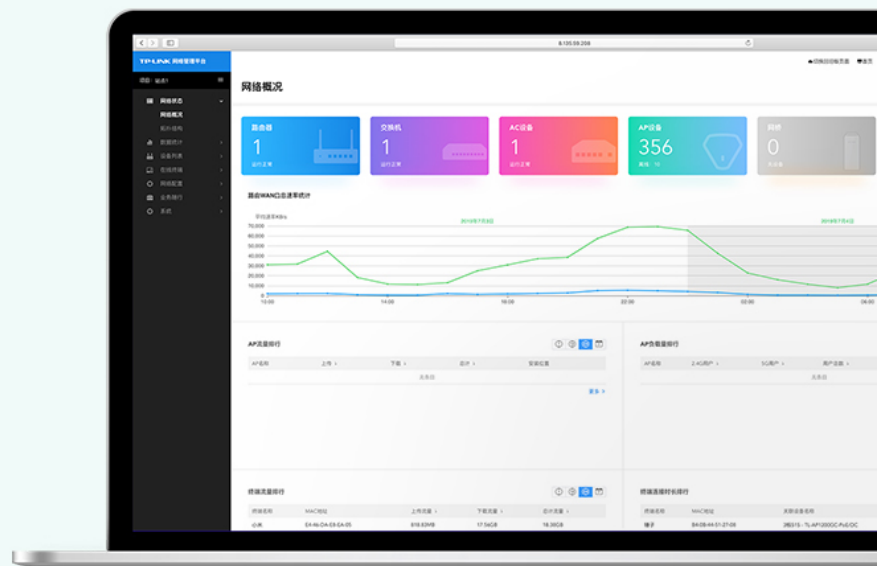
所有项目可跨区域运维，可管理项目数量不设上限。

多设备集中管理

所有设备可视化集中管理，可管理设备数量不设上限。

整网状态监测与告警

设备异常信息及时上报处理，历史故障信息随时查询。



TP-LINK中小型企业网络安防一体化方案

后端管理

网络传输

前端接入




全系列TP-LINK设备， 分场景灵活部署。





出入口
AI摄像头+考勤机
 人脸识别 智能考勤打卡



办公区、会议室
双频无线吸顶AP+高清半球摄像头
 无缝漫游 日夜守护



前台
双频无线吸顶AP+音频半球摄像头
 无缝漫游 拾音清晰



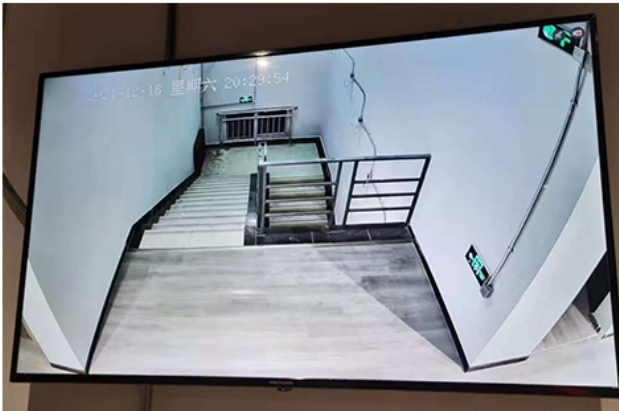
办公室
无线面板AP+高清半球摄像头
 日夜守护 高速上网

成功案例



系统电子(镇江)有限公司

交换机+AP+光模块实现在办公大楼部署无线覆盖网络，使用无线控制器统一管理无线AP。



本山传媒旗下升泽传媒

PoE交换机+400万摄像机+可变路数多盘位录像机等全套TP-LINK产品助力升泽传媒直播基地安防升级。



湖南旭天科技有限公司

采用TP-LINK全套无线网络设备和无线摄像头构建优质办公网络和安防系统。