

TP-LINK 远程分布式安防解决方案

多地办公、连锁经营、连锁酒店、连锁工程等分布式安防场景层出不穷，该如何解决多点位统一管理、分部视频画面远程查看、多级权限精细管理等问题成为其中难点。

问题分析

分部点位统一管理

连锁超市、分支企业等分部视频画面只能在分部可见，总部无法统一管理，不能及时掌握分部情况。

视频画面分组管理

分部摄像机全都接入总部之后，出现摄像机点位多、乱、杂的问题，查看画面费时费力，总部管理繁琐低效。

管理权限统一管理

由于总部和分部人员的管理权限不清晰，致使出现视频录像缺失、画面泄露等问题时，较难追责。

异常情况统一管理

总部不能及时了解分部异常情况，突发事故时不能马上得到通知，无法及时处理。

客流数据统一管理

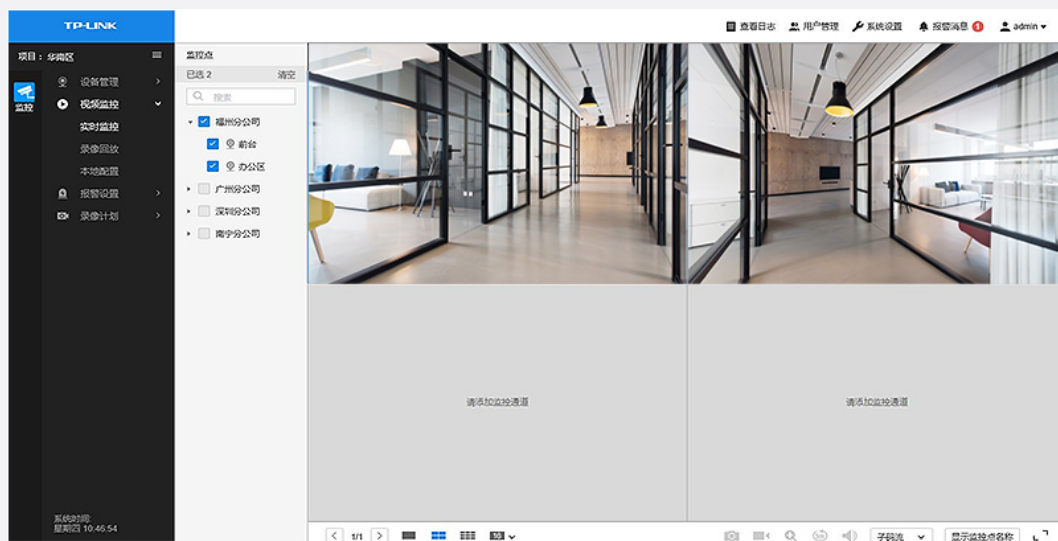
连锁经营无法有效对比查看各个分部的实时营业情况，无法因此及时调整经营策略。

TP-LINK方案优势

数万台安防设备统一管理

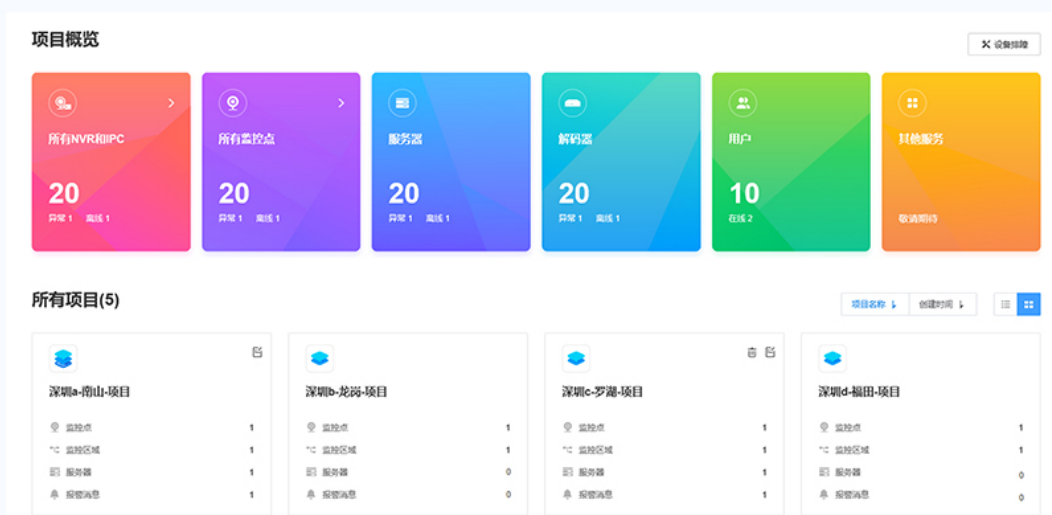
TP-LINK方案中分支企业、连锁店铺、连锁酒店、连锁工程等许多分布式安防不仅在分部可见，还能统一接入总部平台。

VMS视频管理平台最高支持10万台设备同时接入，企业安防云可接入设备无上限。总部人员使用VMS的管理地址或企业安防云的集中管理客户端，即能随时随地远程查看视频画面，及时掌握分部情况，进行统一管理。

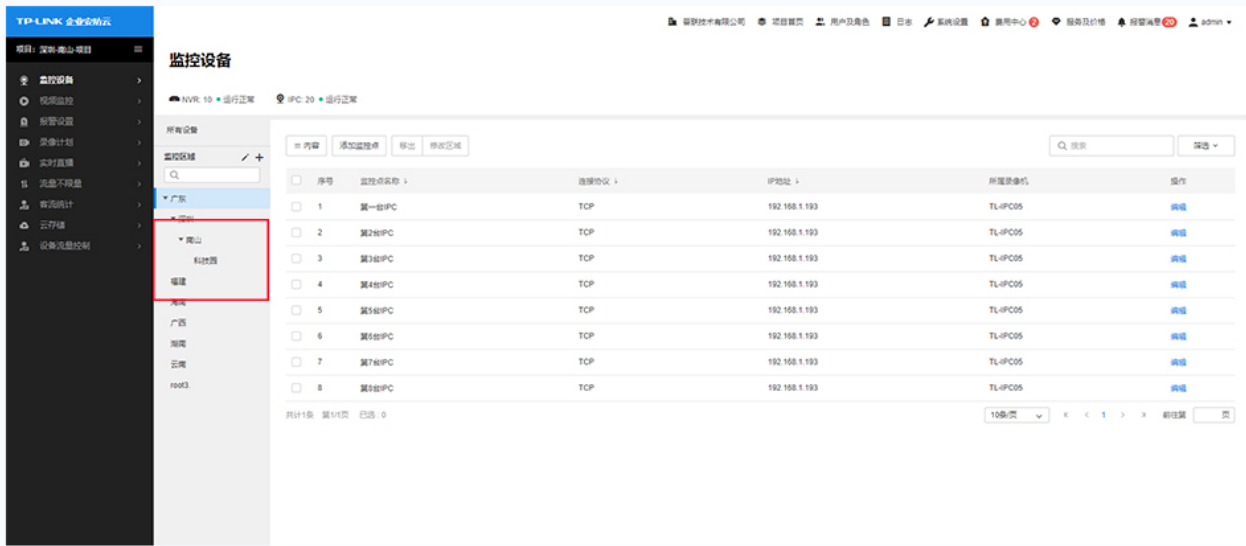


分项目、分区域管理

针对总部接入分部安防设备后，点位多、乱、杂的问题，TP-LINK方案支持分项目、分区域划分设备进行分组管理，有序归类众多摄像机点位，能够快速查看某个分部的视频画面，管理更加高效。



VMS平台中可以创建子项目，子项目之间相互独立，最多可以设置4级项目，运维便捷。
企业安防云中同样支持分项目、分区域划分，最多可设置4级项目、4级安防监视区域。

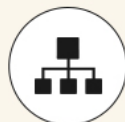


数十种权限精细管理

为避免管理人员权限混乱的情况，TP-LINK方案中可精细分配权限。每个设备都有数十种权限可进行选择，因此能建立无数角色，匹配不同的权限，做到总部和分部人员的管理权限不同，不同岗位员工的管理权限不同，甚至所有人员的管理权限不同。



添加角色



分配角色权限



添加用户



选择角色

VMS平台和企业安防云均支持为每个设备分配多达数十种权限控制功能，如项目管理、设备管理、录像设置、日志查看、解码器列表管理、报警管理等权限，支持将不同权限分配给不同用户，做到权限精细化管理，人员职责清晰。

角色	设备 (组) A					设备 (组) N					
	录像设置	查看日志	管理解码器列表	操作解码器		录像设置	查看日志	管理解码器列表	操作解码器
超级管理员	✓	✓	✓	...	✓		✓	✓	✓	...	✓
总部行政	○	✓	✓	...	✓	○	✓	✓	...	✓
1店店长	○	✓	○	...	✓		○	✓	○	...	✓
2店管理员	○	✓	○	...	○		○	✓	○	...	○

实时获取报警信息

VMS平台和企业安防云都能实时接收各分部安防设备的报警信息，包括服务器报警、设备异常报警和移动侦测报警等。

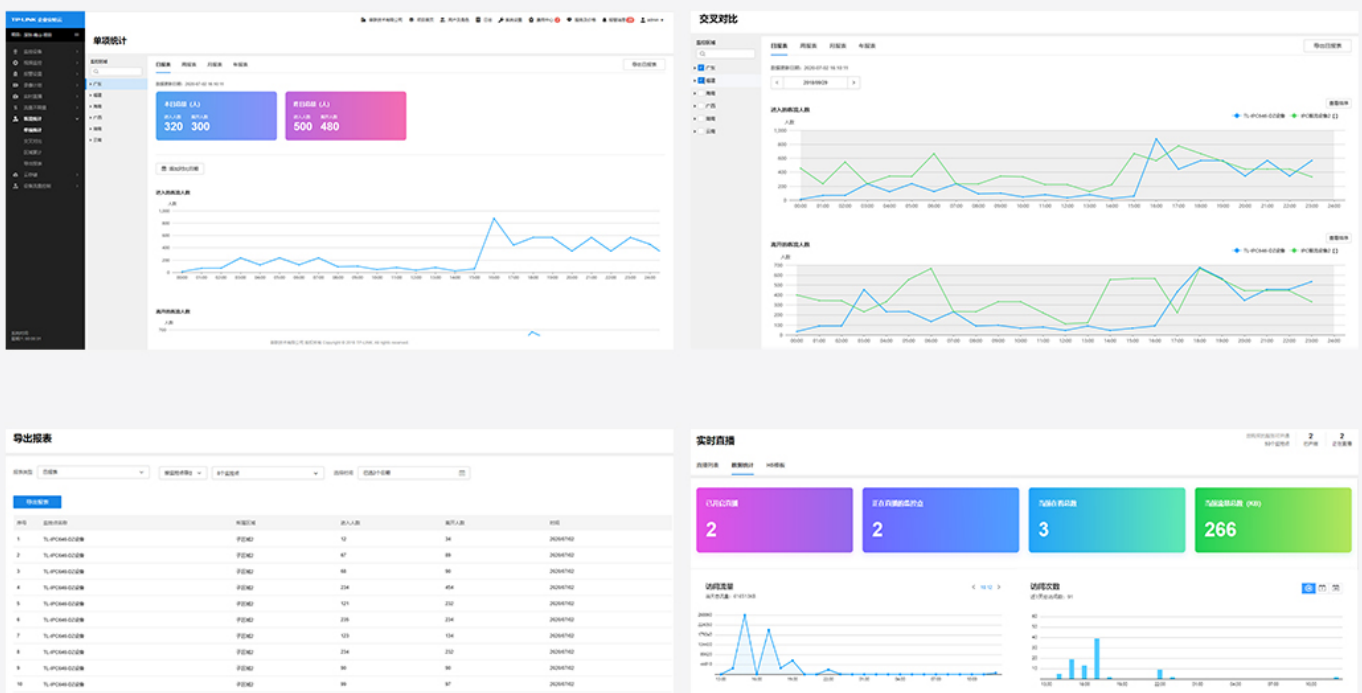
总部人员可通过网页端和手机app进行查看报警情况，实时掌握现场动态，异常情况及时处理。



客流/直播统计，实现数据可视化

VMS平台和企业安防云都支持分区域统计客流的进出情况，实时对比各个分部的客流人数，获得更多营业统计数据，有助增长营收。

还能查看所有直播情况（开通直播数、在看数、流量等），也可以针对单独摄像头进行相应统计，数据清晰可视。



TP-LINK方案组合

方案1 VMS 集中管理 & 解码上墙 — 总部画面本地存储, 需要解码上墙

适用场景: 连锁店铺、企业集团、连锁酒店、雪亮工程、家装工地等分布式部署安防场景

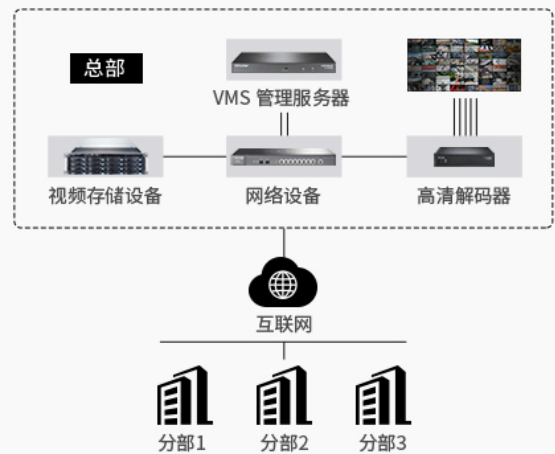
总部——
VMS 管理服务器
存储设备
高清解码器



分部——
安防设备
存储设备



- 分部点位统一管理、多级权限管理、统一查看
- 支持分部本地存储, 总部集中存储, 存储可靠
- 分部部署 NVR, 也可进行预览回放
- 总部视频画面解码上墙, 各个屏幕之间可进行拼接、漫游、场景轮巡设置



方案2 企业安防云集中管理 & 云存储 — 总部画面云端存储, 通过电脑登陆企业安防云操作即可进行统一管理。

适用场景: 连锁店铺、企业集团、连锁酒店、家装工地等分布式部署安防场景

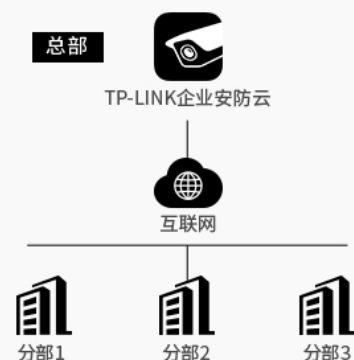
总部——
TP-LINK 企业安防云



分部——
安防设备
存储设备



- 分部点位统一管理、多级权限管理、统一查看
- 支持分部本地存储, 总部集中云存储
- 云端部署运维简便
- 分部部署 NVR, 也可进行预览回放
- 总部通过主账户或子账户登陆企业安防云, 进行实时预览或者流媒体转发



TP-LINK应用场景



企业集团

总部

VMS 管理存储服务器 + 解码器
远程统一管理,集中存储

分部

摄像机 + 硬盘录像机
本地存储,24小时无死角安防覆盖



连锁店铺

总店

VMS 服务器 + 存储服务器 + 解码器
分组统一管理,集中存储

分店

摄像机 + 硬盘录像机
本地存储,智能检测并及时预警上报



连锁酒店

总部

VMS 服务器 + 存储服务器 + 解码器
远程统一管理,集中存储,解码上墙

酒店

摄像机 + 硬盘录像机
实时预览,智能检测并及时预警上报



雪亮工程

乡镇管理平台

VMS 服务器 + 存储服务器 + 解码器
分区域统一管理,集中存储

各个乡村

4G 摄像机
本地存储,智能检测并及时预警上报



家装工地

总部

TP-LINK 企业安防云
远程统一管理,云端存储,可查看回放追溯证据

装修工地

4G 摄像机
查看安装装修情况



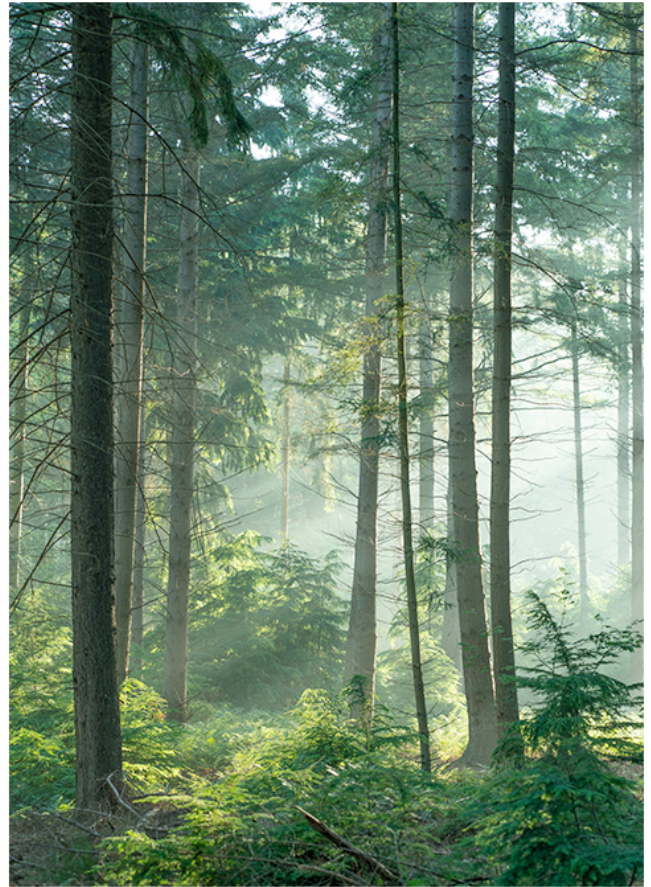
河流排污监测

管理平台

VMS 服务器 + 存储服务器 + 解码器
分区域统一管理,解码上墙

河流

太阳能供电系统 +4G 摄像机
智能检测并及时预警上报



森林防火防护

管理平台

VMS 服务器 + 存储服务器 + 解码器
远程统一管理,解码上墙

森林

太阳能供电系统 +4G 高速球机
高速云台一键巡航,智能检测并及时预警上报



铁路安防

安防平台

VMS 服务器 + 存储服务器 + 解码器
分区域统一管理, 解码上墙

铁路

太阳能供电系统 + 4G 摄像机
智能检测并及时预警上报

成功案例



山西特种项目千余点位安防

TP-LINK 4G摄像机+视频管理服务器+视频存储服务器+解码器实现山西省数百家游乐场所的集中管理, 构建千余4G点位分布可视化管理。



晋城雪亮工程农村安防

TP-LINK 400万摄像机+录像机助力山西晋城各个乡村记录高清视频画面, 并对接乡镇监控平台, 推进雪亮工程农村安防项目建设。



中国瑞立集团分布式安防

TP-LINK高清摄像机+录像机实现瑞立集团160余家分公司和分店视频画面记录和存储，总部通过VMS平台分区域有效管理。



江西国金建设集团

TP-LINK VMS存储录像一体机 TL-NVR616E-256+400万筒机TL-546HP+交换机+路由器实现建筑工地分布式安防，集团总部统一管理。



甲乙丙丁物流园区

200多台TP-LINK全彩筒机实现对济南、西安等10个分部的现场画面记录，总部采用VCN一体机TL-VCN6800进行统一管理。



湖南千思装饰公司

千余台TP-LINK云台摄像机 TL-IPC43AN-4+4G摄像机TL-IPC633-D4G实时查看家装现场画面，总部采用TL-VMS600进行集中管理。