

The top section of the page features a 3D architectural rendering of a city with several buildings. On top of each building is a cloud-shaped icon labeled 'SD-WAN'. These clouds are interconnected by glowing blue lines that represent network connections. In the center of the image, the text 'TP-LINK' is displayed in a large, bold, white font, with '云展异地组网解决方案' (Cloud Expansion Cross-site Networking Solution) written below it in a slightly smaller, bold, white font. Below the main title, there is a blue button with the white text '项目咨询' (Project Consultation).

TP-LINK

云展异地组网解决方案

项目咨询

方案简介

云计算的到来使得网络应用的数量大大增加,传统的广域网难以支撑流量激增,SD-WAN 成为应对业务云化的必然选择。TP-LINK 基于 SD-WAN 推出了云展异地组网解决方案,采用智能选路方案,分支设备即插即用快速开局,通过集中、可视化运维等特性为大中小型企业分支机构、总部、云等接入点构建安全、可靠的全场景互联。适用于企业分支互联、零售连锁、远程视频监控、工业互联等场景。

需求分析

多云多分支互联难实现

随着数字化与经济全球化发展,企业业务向云端迁移,企业 WAN 需要与公有云、私有云进行数据交换,传统广域网无法满足多云互联的需求。

业务访问体验难保证

大流量应用增长导致线路流量激增,企业对于业务流量感知能力较差,无法保障关键业务,也无法根据线路的实时状态调整业务流量,业务访问体验差。

网络部署运维难度高

分支机构多且分散,站点设备无法统一纳管,导致运维成本过高。且由于线路运行状态不明,IT 人员获取信息困难,分支网络排错困难,网络运维难度高。

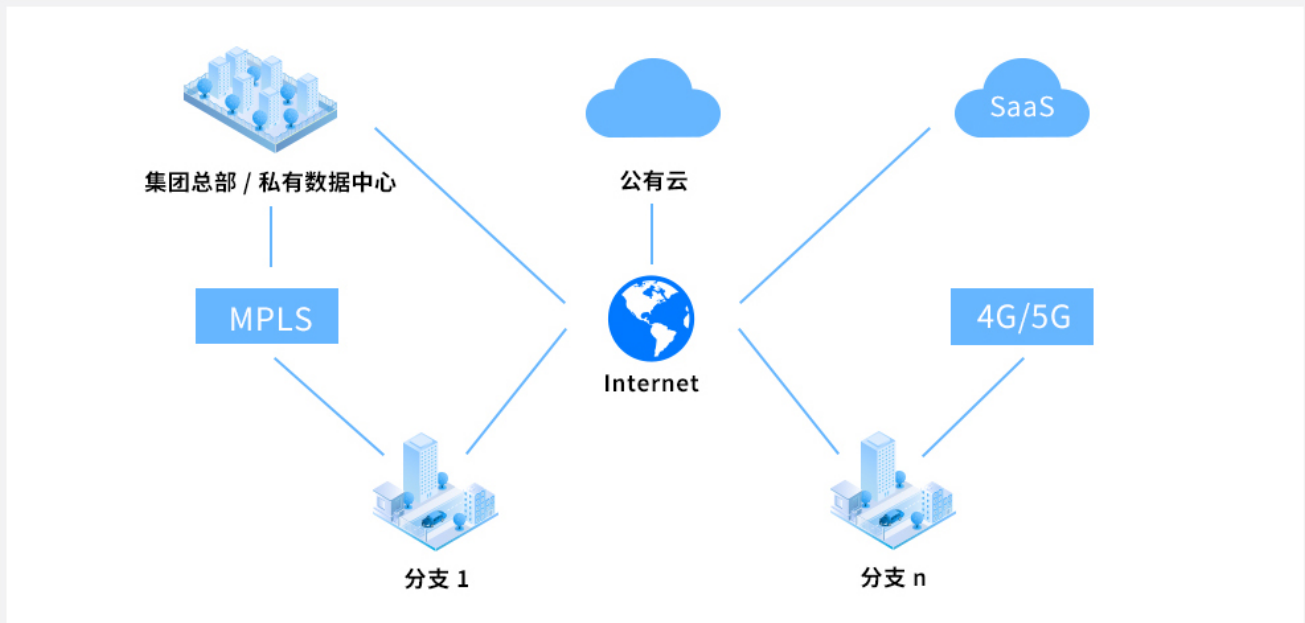
网络安全防护难保障

企业租用专线传输数据,带宽成本高,而使用互联网出口易遭受安全威胁,分支机构安全防护能力弱,易遭受网络攻击。

TP-LINK方案优势

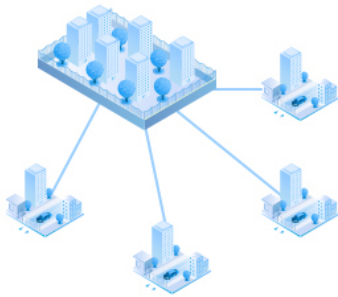
混合链路接入， 业务快速入云

企业按需选择专网(MPLS)、公网(Internet)、4G/5G网络的混合接入方式，保证数据安全性的同时降低网络成本。
分支机构上云无需通过总部/数据中心即可直连公有云，可直接通过建立隧道将业务流量跳转至私有云，提高分支机构上云体验。



按需灵活组网，业务随需互联

在Underlay和Overlay层为大中小型企业总部、分支、云等接入点提供多种形态的组网架构，满足异地组网、远程办公、分布式安防等多样化的互联需求，提高网络使用效率。



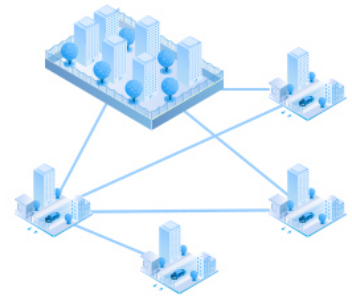
Hub-spoke

总部与各分支有互访需求



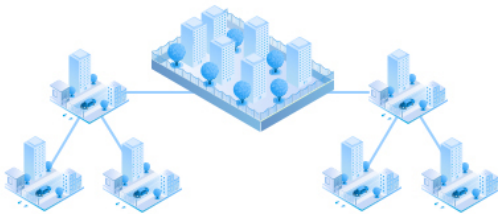
Full-mesh

分支间有互访需求



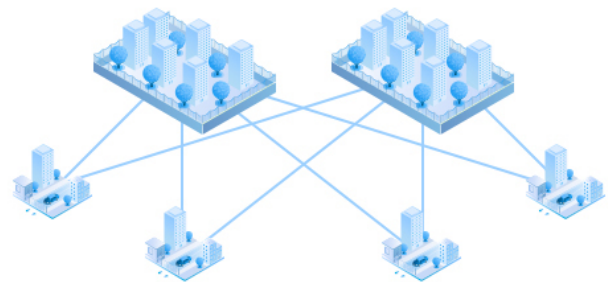
Partial-mesh

部分分支间有互访需求



分层网络

分支多且分散,需要汇聚流量访问总部

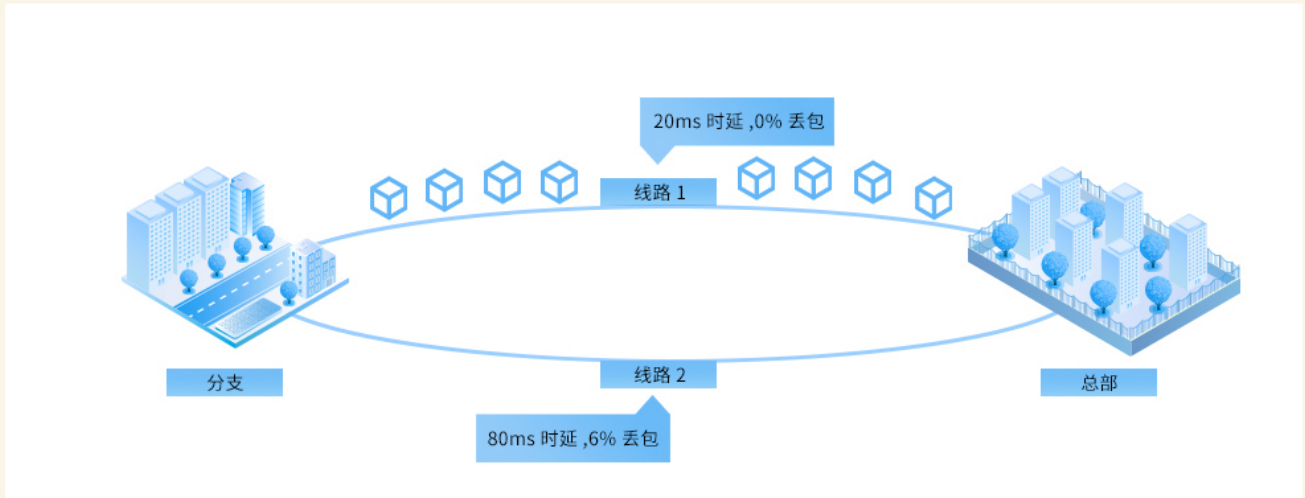


多 Hub 组网

有多个数据中心,分支与不同数据中心之间有访问需求

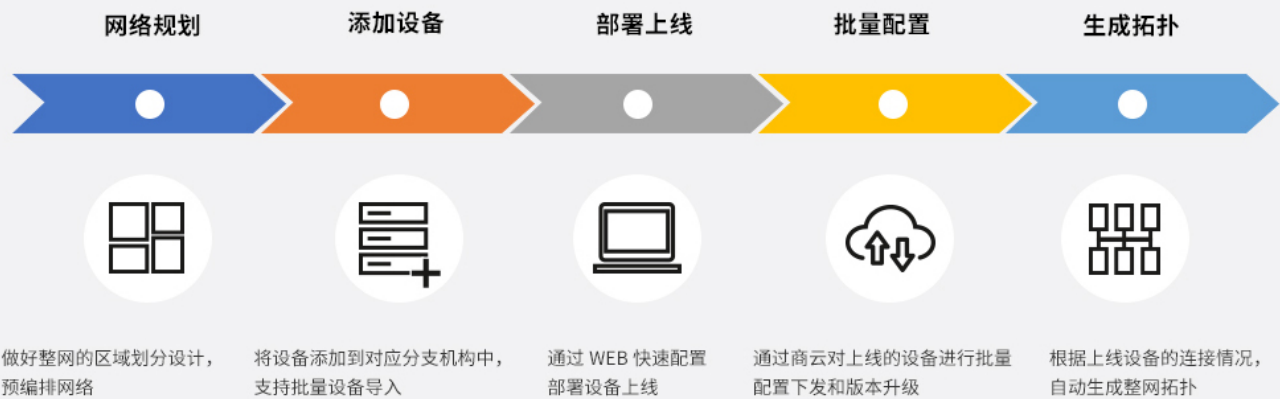
应用智能选路， 关键业务有保障

基于链路质量的智能选路，通过复合检测全网站点、链路等多维度信息，智能选择最优路径传输，线路故障自动切换，实现智能动态选路方案。提供更高的业务敏捷性和响应能力，优化业务访问体验，确保关键业务的流畅访问。



零接触开局， 设备即插即用，业务快速部署

站点设备支持零接触部署上线，即插即用，业务快速发放，可实现分支站点分钟级开通业务。云端集中控制部署，配置简单，大幅简化分支设备上线流程，轻松实现广域互联。



可视化运维，网络状态一目了然

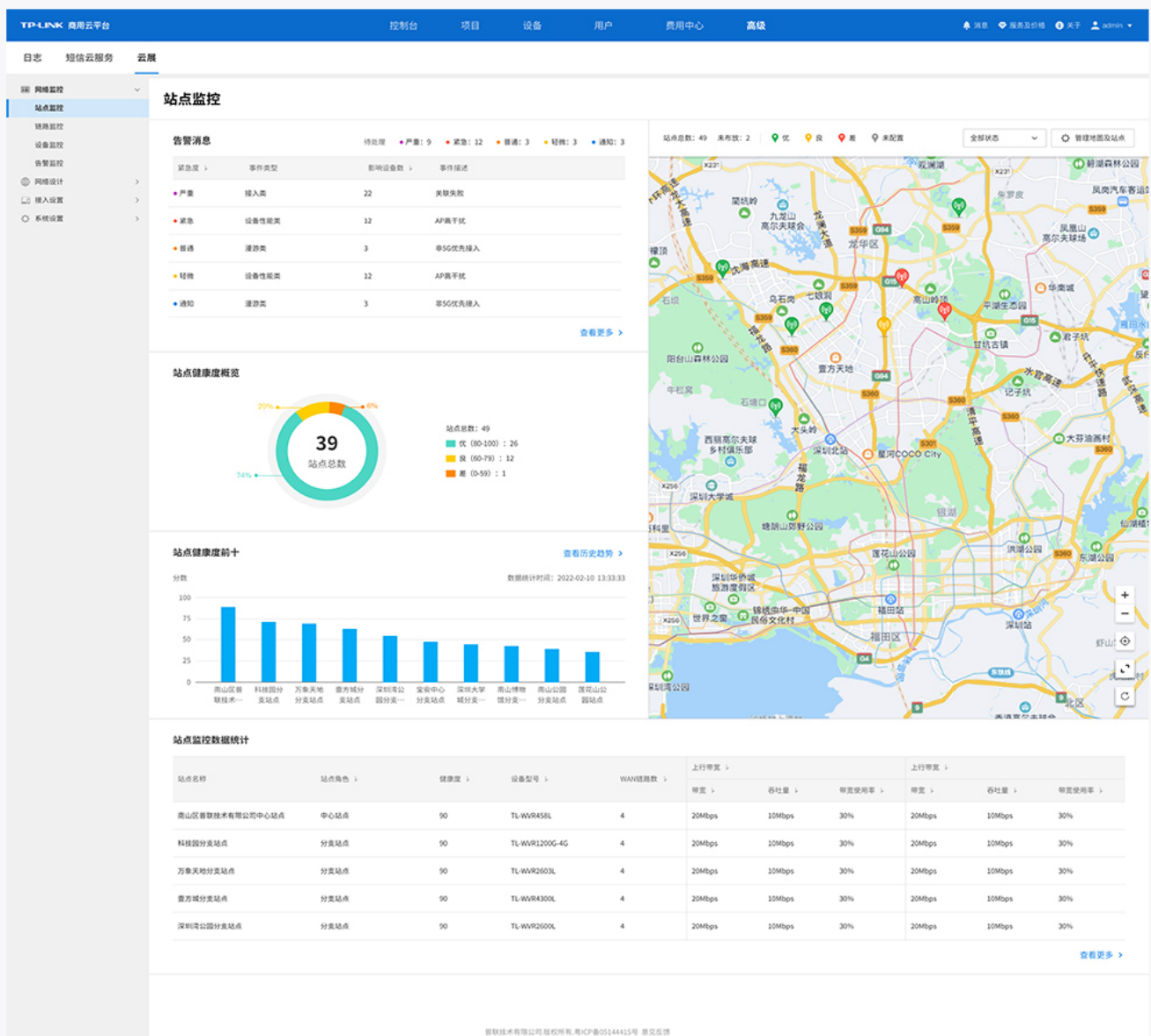
分支机构网络运维可视化，网络拓扑/站点健康度/链路状态/设备状态可视，用户登录TP-LINK商用云平台可化管理全网SD-WAN设备、VPN链路。

关键数据图表展示

分支站点设备状态云端实时监测，设备 / 链路 / 告警等关键数据图形化报表展示。

故障自动定位分析

典型故障一键定位，告警事件自动分析，降低企业运维成本,提高网络管理效率。



全方位防护， 加固分支机构网络安全



边界安全防护

防火墙集防火墙策略、攻击防护等安全防护于一体，有效抵御网络风险。

数据传输加密

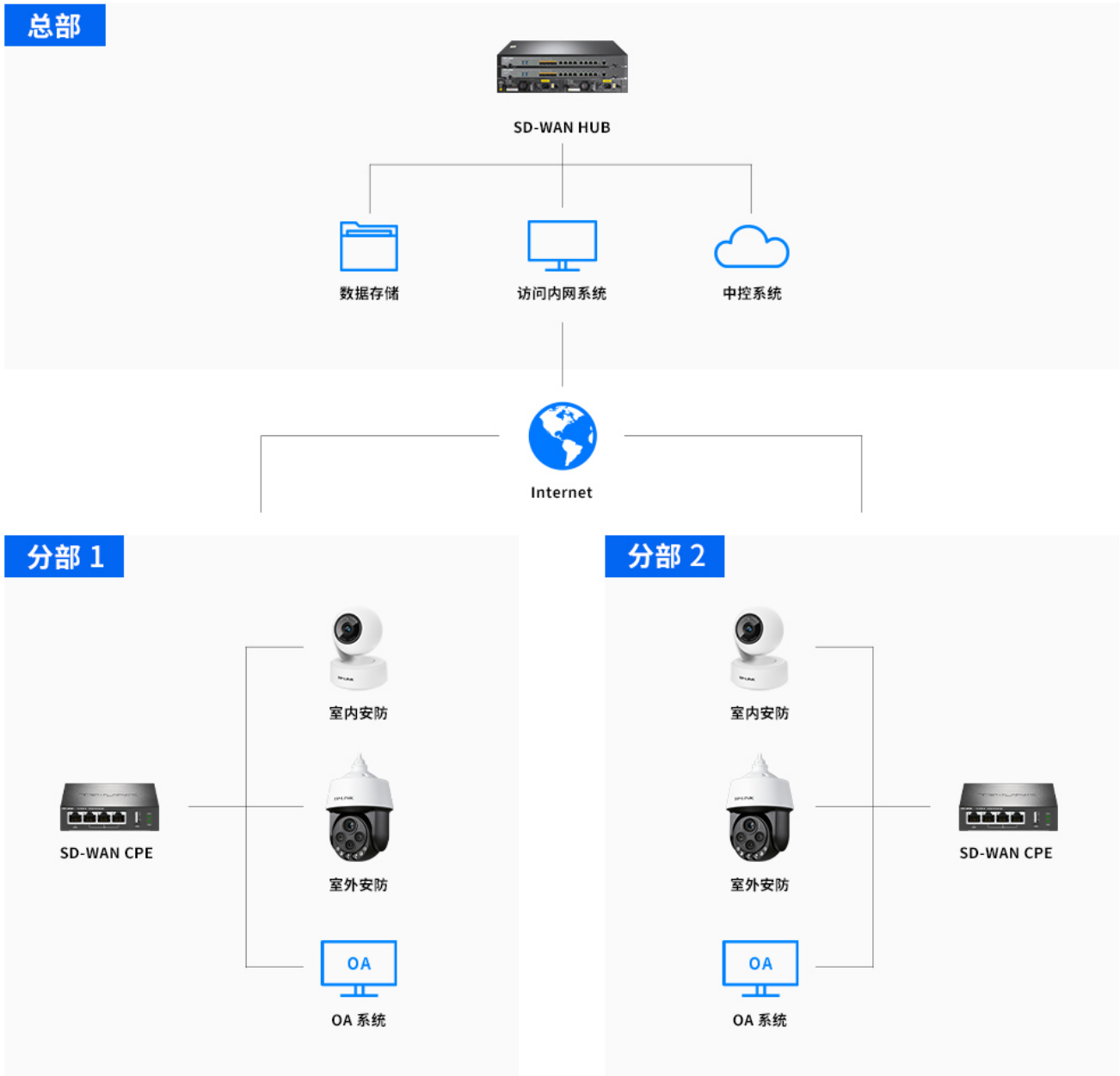
通过 IPsec 算法对数据进行加密处理，数据传输全程加密，保障网络安全。

安全审计策略

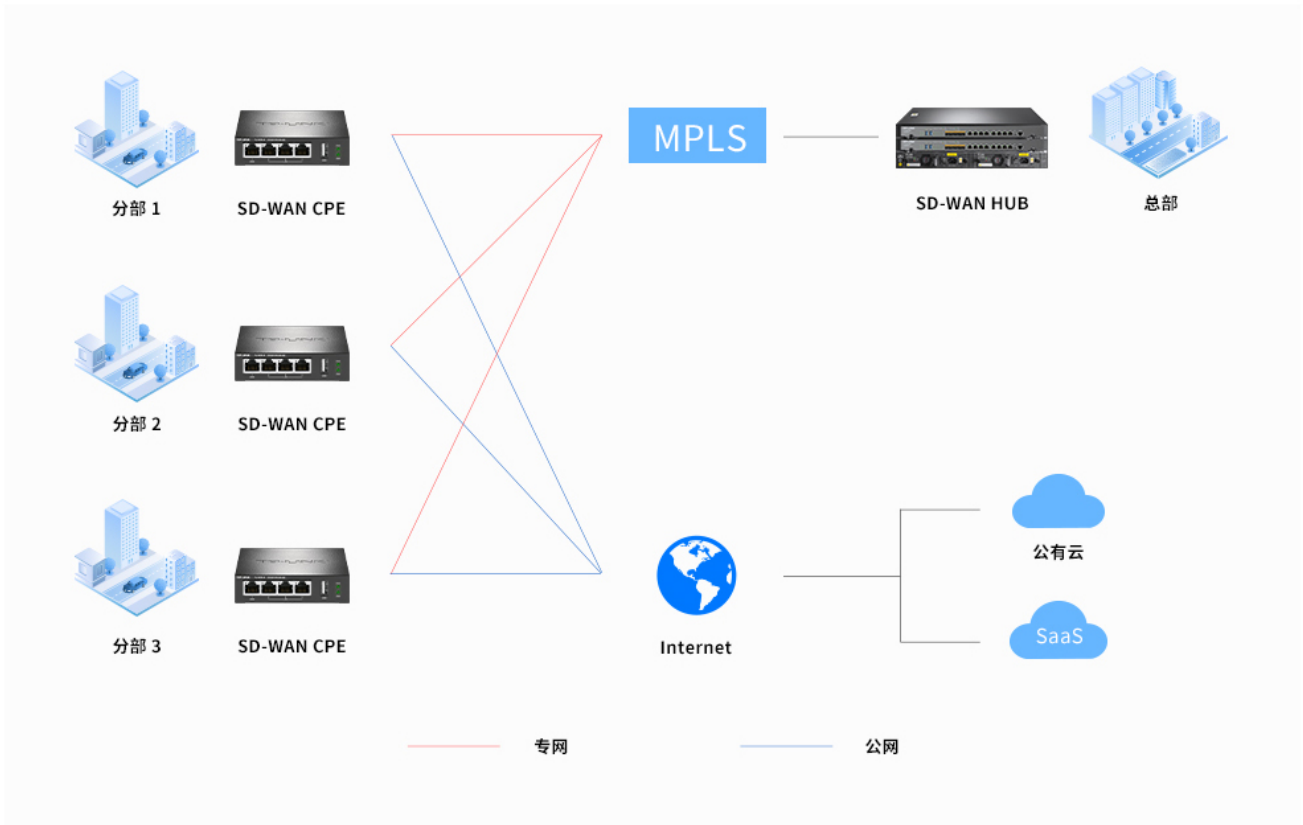
TP-LINK 安全审计系统，详细记录日志信息，上网行为审计，远程协助管理。

典型场景部署

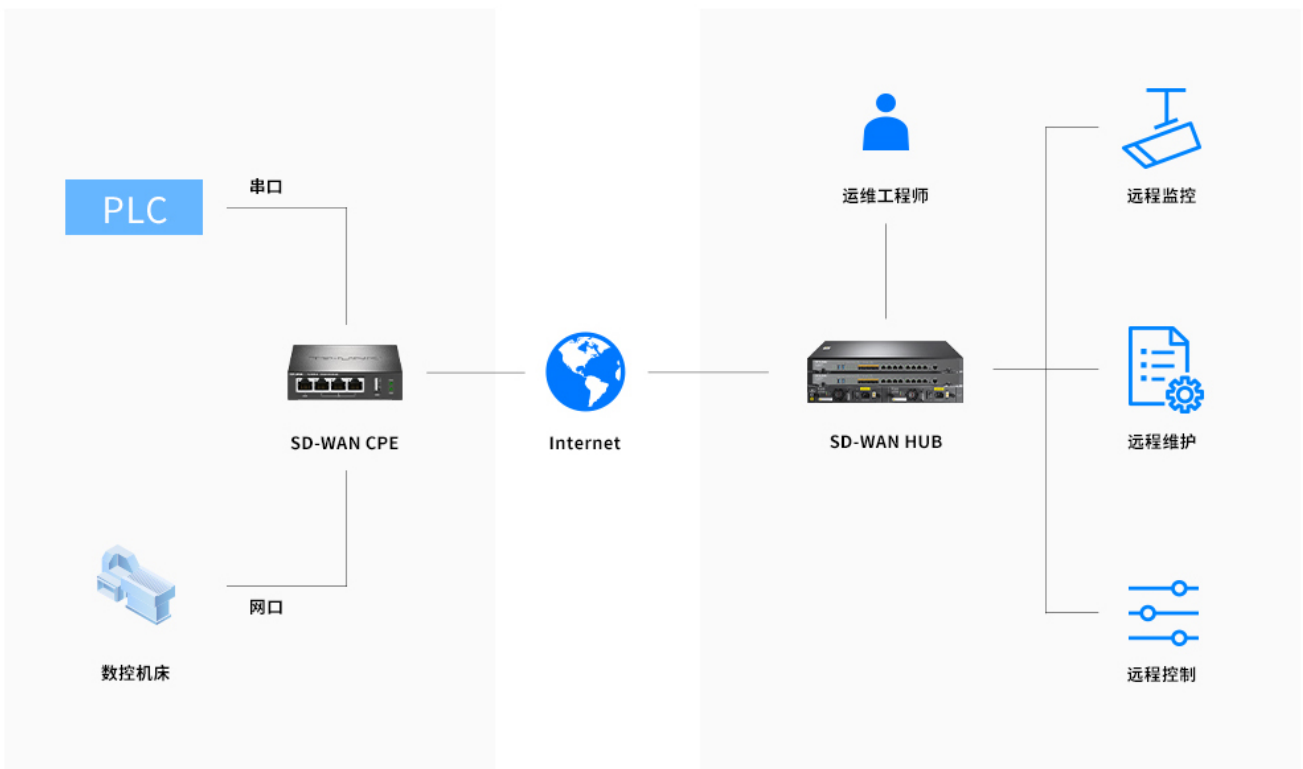
分布式视频监控拓扑



企业分支互联拓扑 (Hub-spoke)



工业互联网远控拓扑



典型场景部署

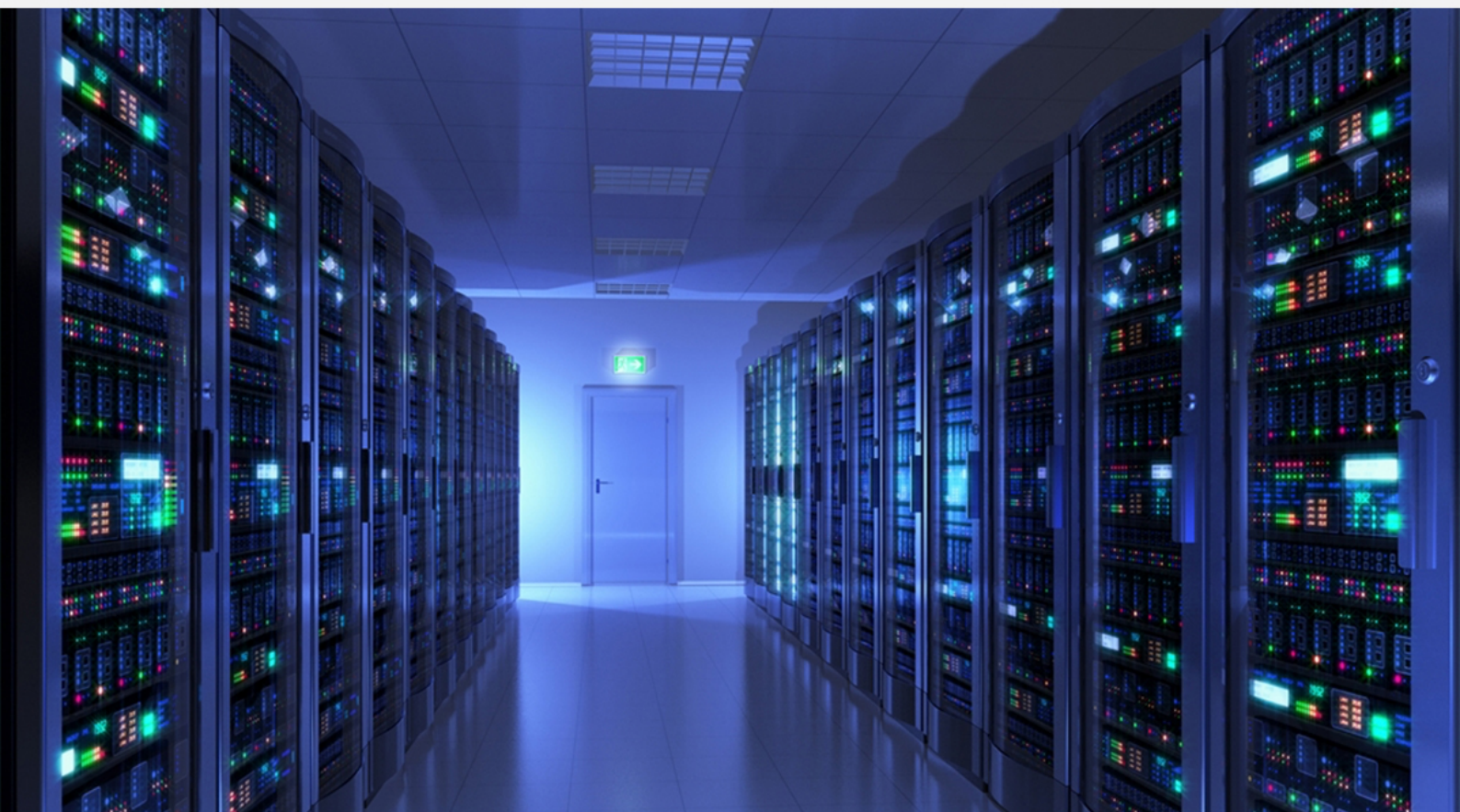
分布式视频监护网络

实现效果

- 视频画面不仅分部可见,还可统一接入总部平台,集中管理
- 有序归类众多安防点位,快速查看分部视频画面,管理高效
- 云端部署运维简便,支持分部本地存储、总部集中存储,存储可靠

方案优势

- 灵活部署,拓展性强
- 多级权限精细管理
- 视频实时预览、流媒体转发



连锁门店网络互联

实现效果

- 连接各连锁门店, 一个 ID 轻松管理各地分店, 降低人力成本
- 升级门店运营模式, 获得更多营业数据, 及时调整经营策略
- 连通分店信息系统, 实现信息化管理, 提供门店工作效率

方案优势

- 门店信息化管理
- 门店一体化经营
- 营业数据共享



企业分支远程办公

实现效果

- 灵活组网, 满足企业多样化互联需求
- 智能选路, 关键应用体验可保障
- 可视化运维, 全球化统一运维管理

方案优势

- 快速组网开局, 便捷运维
- 数据传输加密, 安全可靠
- 上网行为审计, 日志记录



成功案例



康桥悦生活服务集团

康桥悦生活服务集团有限公司采用TP-LINK SD-WAN方案构建安全、可靠的异地组网系统，实现对旗下100+小区安防和停车系统等信息联网上云、统一管理。

[了解详情 >](#)



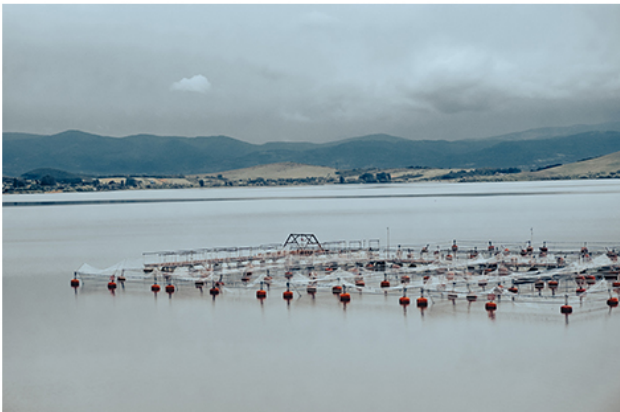
陕西渭南市热力总公司

陕西渭南市热力总公司为150+热力站组建私有网络实现对热力监控数据加密传输，中心站点部署TL-NR9302，各分支采用TL-R483G工业级实现云端和分支站点快速互联互通。



玄宫智能科技

玄宫智能科技公司总部采用TP-LINK云展路由器TL-ER3320G旁挂模式接入原有网络作为中心站点，在不改变原有网络的情况下实现云展组网。



广州绿程水产公司

广州绿程水产公司为实现全国所有分部站点安防数据汇聚到总部进行分布式集中存储，选用TP-LINK云展路由器TL-ER3220G与所有分部路由器TL-R473G进行异地组网。



湖北林业局森林防火

湖北林业局为100个国有林场搭建森林防火视频监控、无人机巡护网络系统，采用TL-TUMS2600-N本地版云展控制器进行私有化部署，保证安全性的同时，节省成本。