

TP-LINK 大中型企业解决方案

随着信息化、智能化的不断推进,大中型企业的现代化管理及安全防范离不开无线网络和视觉安防的支撑。建设覆盖全面、高速稳定、安全可靠、高带机量的无线网络和高覆盖、高清晰、存储稳定、异常报警的安防系统,对提高企业的管理效率和安全防护至关重要。

问题分析

无线网络体验差

无线没有统一规划,覆盖不全面、信号盲区多、干扰严重、无线速率低等,导致企业内移动办公体验极差。

无线接入不安全

企业内的无线网络往往缺乏安全可靠的认证机制,无线终端接入不安全,容易导致内部资源泄露、网络遭受攻击。

区域入侵无报警

重点区域的安防覆盖有死角,且普通摄像机发现非法入侵时不能报警,容易造成财产丢失或机密文件泄露。

权限管理不规范

企业内缺乏有效的控制策略,员工、访客、管理人员等不同用户角色上网权限不分明,单台终端任意占用网络资源,影响正常办公。

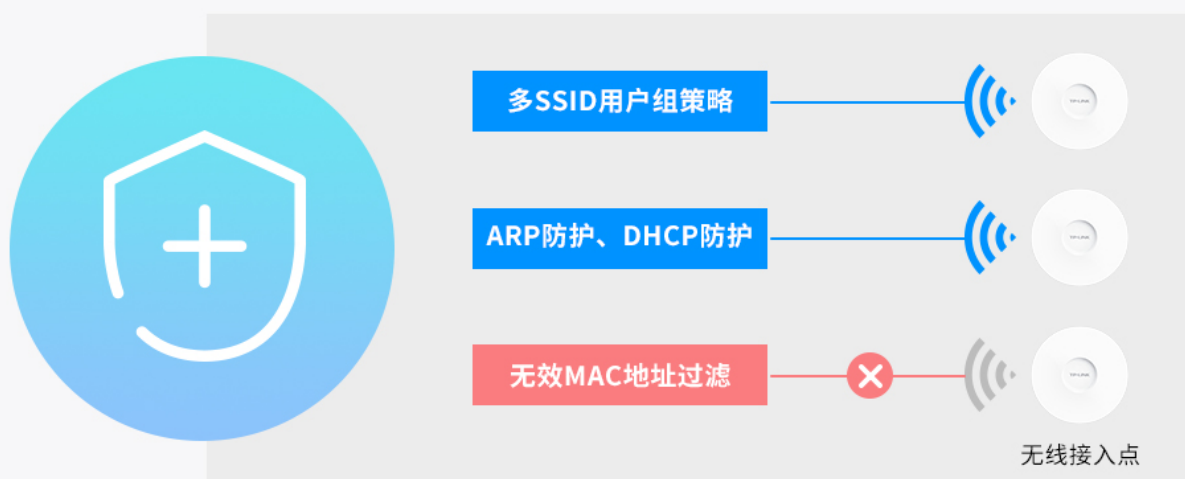
设备繁多运维难

网络设备和安防设备非常多,管理方式也多种多样,并且各个系统之间相互独立,缺少可以统一运维网络设备和安防设备的平台。

TP-LINK方案优势

多业务SSID区分，访客和内网完全隔离。

企业内人员多，网络应用复杂，可采用多个VLAN进行区分管理，访客和员工通过不同的SSID接入网络。访客只能连接外网，无法访问内网资源。访客网络与企业内网完全隔离，实现企业内部各种业务既互相不影响，又能保证网络信息安全。



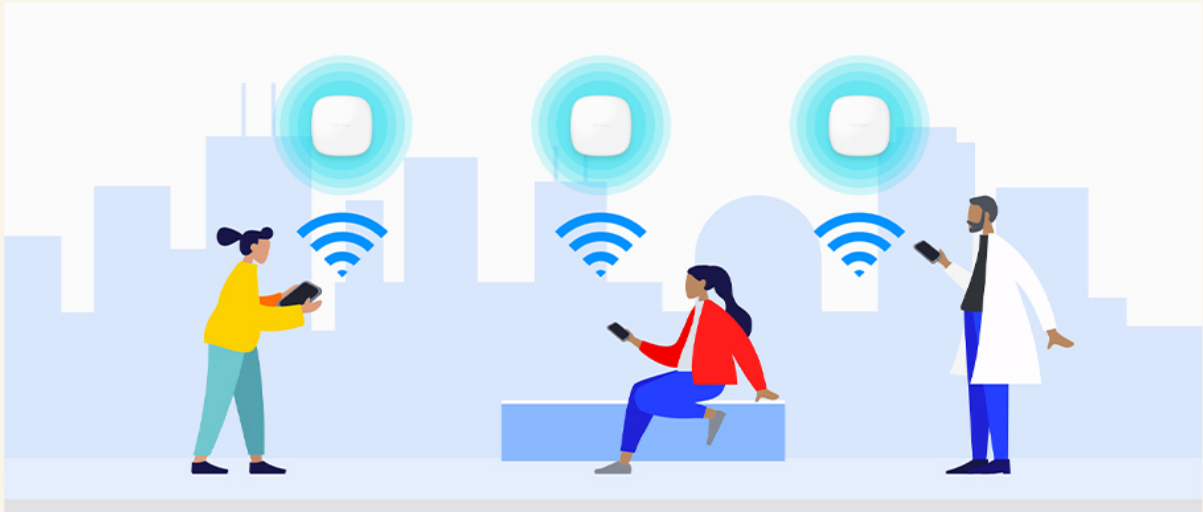
上网行为管理，规范员工网络使用。

TP-LINK企业路由器内置常见的上网应用数据库，可一键管控社交、视频、购物、游戏等常用娱乐软件，还可以通过网址分类过滤、宽带控制及行为审计等功能，管控员工访问网站的权限及浏览网页的安全性。



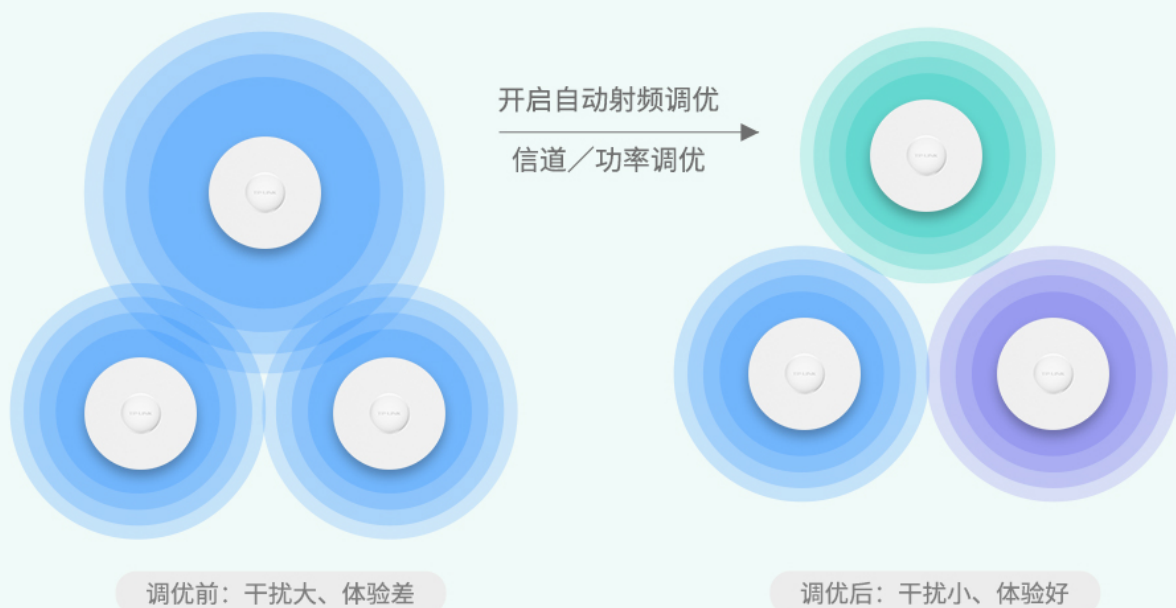
智能漫游技术，提升无线体验。

在企业多AP的高密度环境下，采用基于802.11k和802.11v协议的智能漫游技术，帮助手机、电脑等终端设备自动接入到信号质量最好的AP，有效提升设备的使用体验和无线网络的整体性能。



自动射频调优，优化整体性能。

TP-LINK无线AP支持自动射频调优，自动计算组网中AP间的邻居关系，并根据附近设备的实时干扰、负载情况，自动调整无线发射功率和信道，使无线网络始终处于高速、高性能的运行状态。



关键节点冗余备份，核心网络稳定可靠。

TP-LINK核心设备的主控板、业务板、电源等关键部件均采用冗余备份设计，且所有模块均支持热插拔，降低了设备宕机和业务中断风险，大幅提升系统可靠性。

支持3个业务板

通过智能堆叠技术协同工作，实现负载分担和互相备份。当主用业务板出现故障时，数据和业务可迅速切换至备用业务板。

提供2个主控板

支持主备份和热插拔。当主用主控板出现故障时，备用主控板可迅速接管业务。

提供2个电源模块

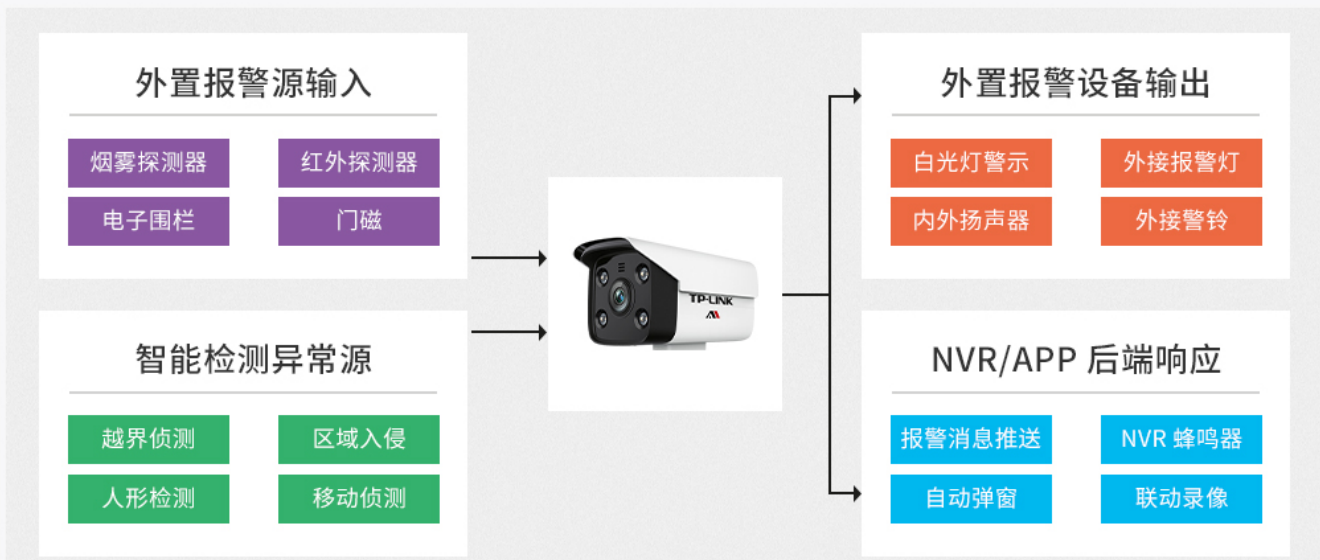
支持冗余备份和热插拔。任意插拔其中一个电源，系统供电不中断。



安防联动报警，多重安全防护。

企业内使用高清红外摄像机进行全方位守护，其中特殊点位使用枪球联动、音视频等功能。此外，安防设备支持接入各类型报警输入、输出设备，可以与各类型报警系统对接联动，设置简便，应用灵活。

同时，TP-LINK 安防设备支持接入各种报警输入、输出设备，可以对接联动各类型报警系统，设置简便，应用灵活。



项目集中管理， 运维更加高效。

多区域项目维护

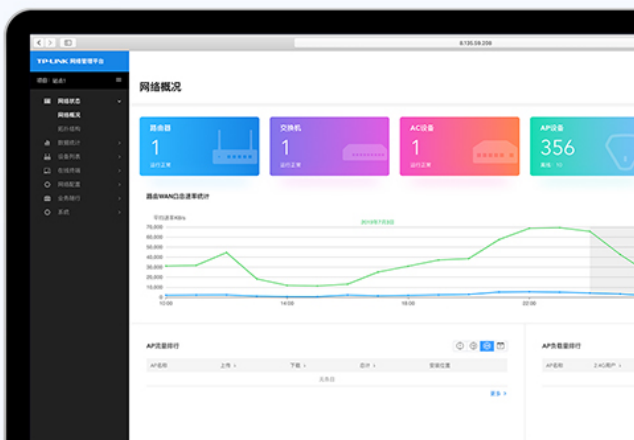
所有项目可跨区域运维，可管理项目数量不设上限。

多设备集中管理

所有设备可视化集中管理，可管理设备数量不设上限。

整网状态监测与告警

设备异常信息及时上报处理，历史故障信息随时查询。



AI人脸识别， 黑白名单管控。

在出入口和关键区域安装 TP-LINK AI 摄像机进行黑白名单人脸对比，识别黑名单人员及时报警，实现进出人员管控。

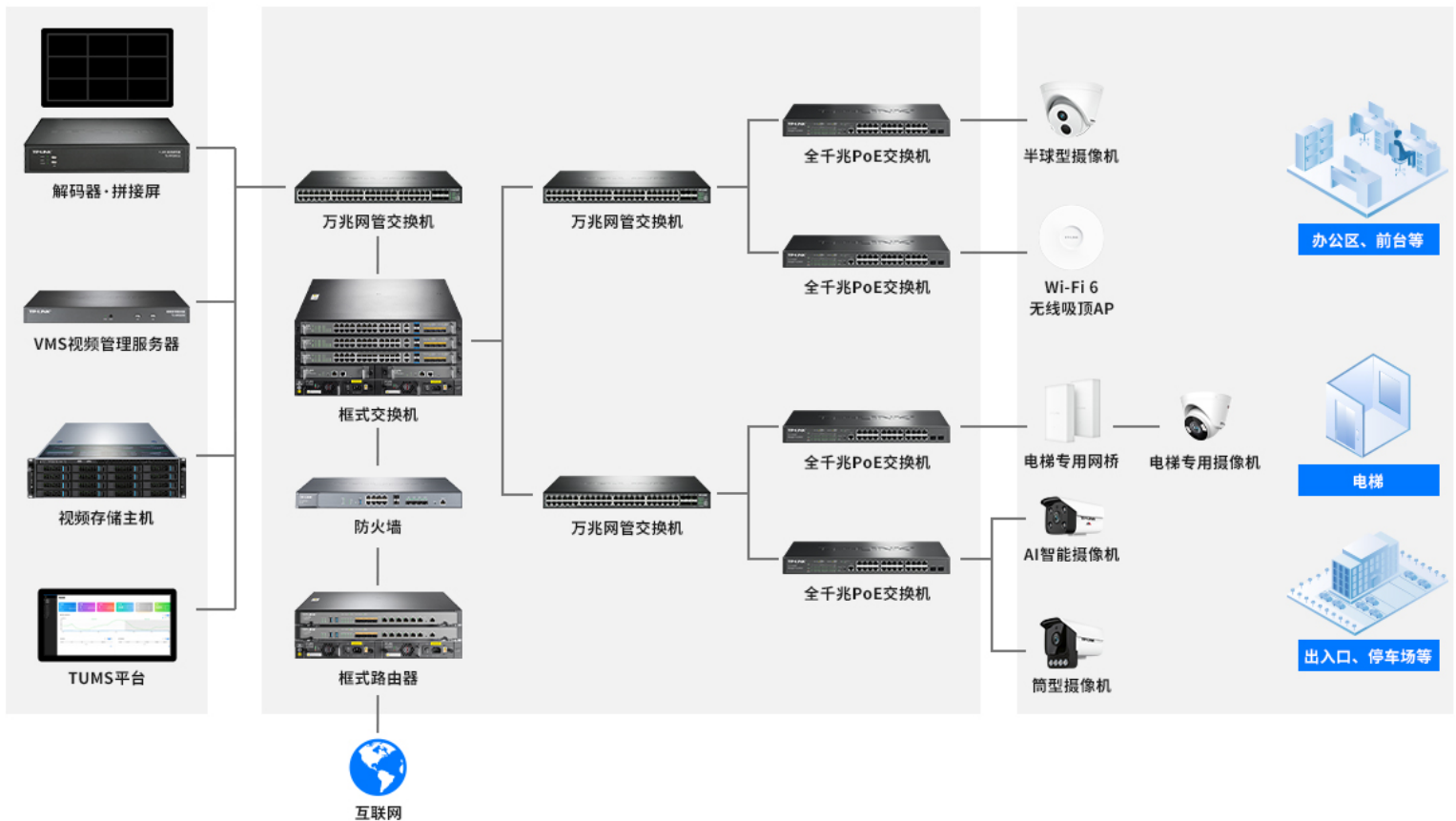


TP-LINK大中型企业 网络安防一体化方案

后端管理

网络传输

前端接入



全系列TP-LINK设备， 分场景灵活部署。

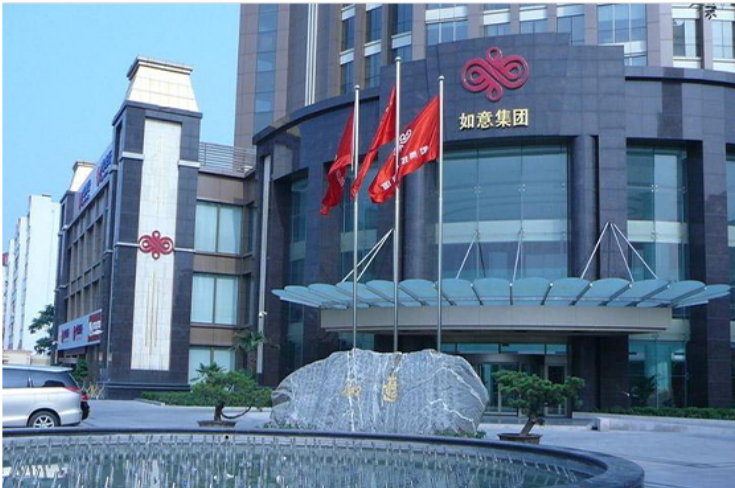


成功案例



中梁地产

两台视频管理存储一体机+
TP-LINK半球形摄像机+无线吸
顶AP进行全方位无线覆盖、有
线网络搭建、重点区域安全守护。



山东如意集团

交换机+AC+AP实现在总部办公
大楼部署无线覆盖网络，使用无
线控制器统一管理无线AP。



弘阳地产

采用可变路数网络硬盘录像机+
多台不同机型的摄像头+VMS统
一管理平台在集团总部办公大楼
部署TP-LINK全方位安防系统。