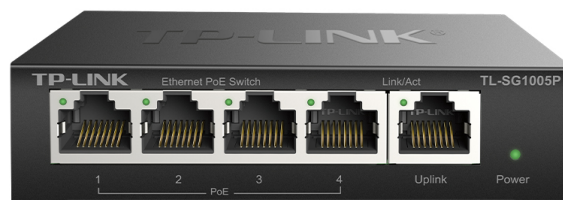




TP-LINK 千兆交换机

TL-SG1005P

- 5个10/100/1000M 自适应RJ45端口，1~4号端口支持IEEE 802.3af/at标准PoE供电
- 单端口POE功率可达30W，整机最大PoE输出功率为60W
- 支持IEEE802.3X全双工流控与Backpressure半双工流控
- 支持端口自动翻转（Auto MDI/MDIX）功能
- 所有端口均具备线速转发能力



产品简介

TL-SG1005P是TP-LINK自主研发的非网管PoE交换机，4个千兆端口支持PoE+供电，符合IEEE 802.3af/at标准，单端口PoE功率达30W，整机最大PoE输出功率为60W。作为PoE供电设备，能自动检测识别符合标准的受电设备并通过网线为其供电。即插即用，无需配置，使用简单方便，满足对高密度PoE供电有需求的网络环境，适合酒店、校园、厂区宿舍及中小型企业组建经济高效的网络。

端口规格丰富

- 提供5个 10/100/1000M RJ45端口。
- 所有端口支持无阻塞线速转发，传输更流畅。
- 支持IEEE 802.3x全双工流控和Backpressure半双工流控。

PoE供电功能

- 提供4个PoE供电端口，整机PoE输出功率60W，满足家庭视觉安防、无线覆盖等PoE供电网络的需求。
- 符合IEEE 802.3af/at PoE供电标准，单端口最大PoE输出功率为30W。
- 自动识别PoE设备进行供电，不损坏非PoE设备。
- PoE端口支持优先级机制，当剩余功率不足时，优先断开最后上电端口的供电，避免设备超负荷工作。

设备稳定可靠

- 主机低功耗设计，散热良好，保证产品稳定运行。
- 采用TP-LINK自主研发的电源，高冗余设计，提供长久稳定PoE电力输出。

操作简单

- 即插即用，无需配置，简单方便。
- 用户可通过电源指示灯(Power)、端口状态指示灯（Link/Act）轻松了解设备工作状态。

符合网络标准

- IEEE 802.3、IEEE 802.3u、IEEE 802.3x
- 符合IEEE 802.3af/at PoE供电标准

产品规格

产品型号	TL-SG1210PT	TL-SG1210P	TL-SG1009PH	TL-SG1005PE	TL-SG1005P
千兆RJ45端口	9	9	9	5	5
千兆SFP端口	1	1	0	0	0
PoE端口	8GE	8GE	8GE	4GE	4GE
整机PoE输出功率	120W	57W	76W	62W	60W
整机功耗	134W	68W	88W	70W	66W
PoE标准	IEEE 802.3at(PoE+)、IEEE 802.3af				
模式开关	标准交换、视频监控、VLAN隔离		无		
MAC地址容量	4K	4K	2K	2K	2K
壳体尺寸(mm)	171×98×27	171×98×27	226×131×35	226×131×35	100×98×25
输入电源	53.5VDC/2.4A	53.5VDC/1.22A	220VAC , 50Hz		53.5VDC/1.22A
使用环境	<ul style="list-style-type: none"> • 工作温度：0°C~40°C • 存储温度：-40°C~70°C • 工作湿度：10%~90% RH不凝结 • 存储湿度：5%~90% RH不凝结 				

普联技术有限公司
TP-LINK TECHNOLOGIES CO., LTD.

地址：深圳市南山区深南西路科技园工业厂房24栋南段1层、3-5层、28栋北段1-4层。

全线产品介绍请浏览公司网站	技术支持E-mail	在线购买	技术支持热线
www.tp-link.com.cn	smb@tp-link.com.cn	www.tp-linkshop.com.cn	400-8863-400

我们会将各产品的升级软件或驱动程序及时发布在TP-LINK官方网站上，您可以在www.tp-link.com.cn上得到技术支持，免费下载最新版本的最新软件或驱动程序。TP-LINK公司将全力检查印刷和图片中的错误，但对于可能出现的疏漏，TP-LINK概不负责。本页所列产品外观、规格、参数、价格及产品供应状况随时更改，恕不另行通知。