

TP-LINK®



TP-LINK 企业路由器

TL-ER8820T

- 八核64位网络专用处理器，单核主频1.2GHz
- 2GB DDRIV高速内存
- 2个万兆SFP+光纤扩展口，8个10/100/1000M RJ45电口，可自定义端口类型
- 接入认证（Web认证、短信认证、PPPoE服务器）
- 多种VPN（IPSec/PPTP/L2TP VPN）
- 上网行为管理（应用限制/网站过滤/网页安全）
- 内外网ARP防护及常见攻击防护
- 智能IP带宽管理及连接数限制



产品规格

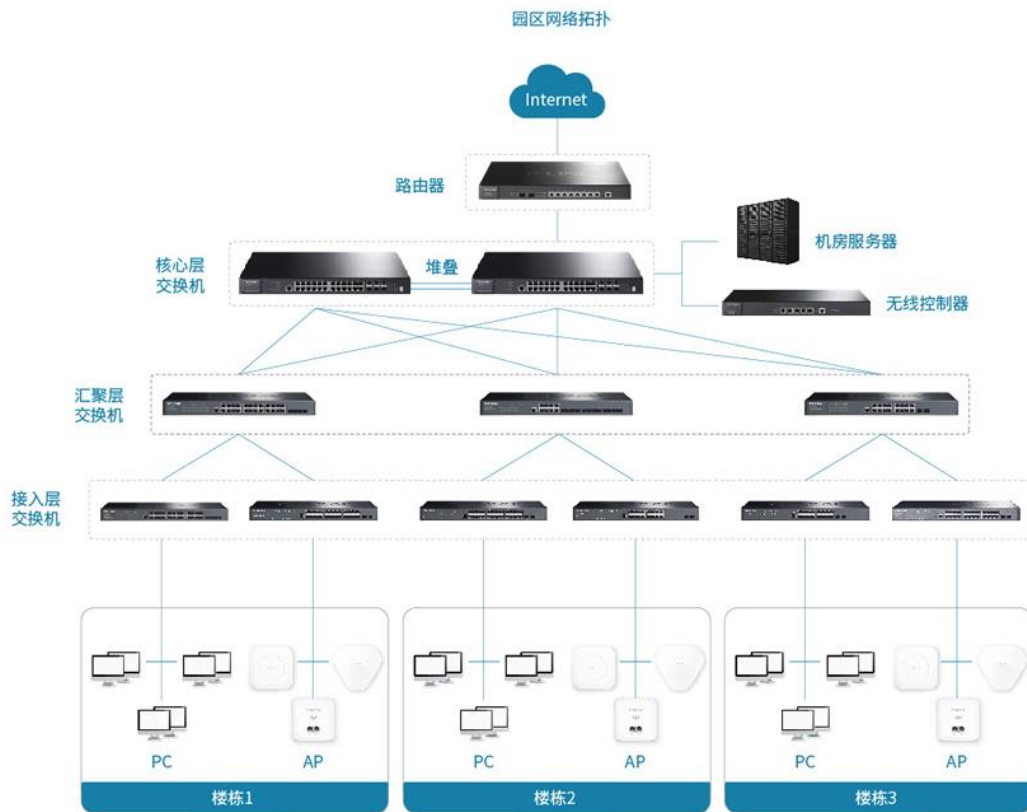
端口	<ul style="list-style-type: none"> • 2个10G SFP+光纤模块扩展口 • 8个10/100/1000M RJ45 端口 • 1个Console端口
处理器	<ul style="list-style-type: none"> • 八核64位MIPS网络专用处理器，单核主频1.2GHz
内存	<ul style="list-style-type: none"> • DDRIV 2GB
FLASH	<ul style="list-style-type: none"> • 32MB NOR+128MB NAND
指示灯	<ul style="list-style-type: none"> • 每端口：Link/Act、Speed • 每设备：PWR、SYS、RPS、FAN
外形尺寸	<ul style="list-style-type: none"> • 440(w)x337(D)x44(H) mm
输入电源	<ul style="list-style-type: none"> • 100~240V AC, 50/60Hz
散热方式	<ul style="list-style-type: none"> • 风扇
使用环境	<ul style="list-style-type: none"> • 工作温度：0°C~40°C, 工作湿度：10%~90%RH 不凝结 • 存储温度：-40°C~70°C, 存储湿度：5%~90%RH 不凝结
最大带机量	<ul style="list-style-type: none"> • 4000台左右
网络协议	<ul style="list-style-type: none"> • TCP/IP、DHCP、ICMP、NAT、PPPoE、SNTP、HTTP、DNS、H.323、SIP、DDNS
基本设置	<ul style="list-style-type: none"> • 接口设置 • DHCP服务器
AP管理	<ul style="list-style-type: none"> • AP设置，最多管理500台TP-LINK AP • 无线网络设置

	<ul style="list-style-type: none"> • 无线客户端状态
接入方式	<ul style="list-style-type: none"> • 动态IP、静态IP、PPPoE、L2TP、PPTP
传输控制	<ul style="list-style-type: none"> • NAPT • 一对一NAT映射 • 虚拟服务器 • FTP ALG、H.323 ALG、SIP ALG、PPTP ALG • IP带宽控制、连接数控制、流量/连接数监控 • 最大并发连接数：2000000条 • 智能均衡、特殊应用程序选路、ISP选路、线路备份 • 静态路由、策略路由、系统路由列表
ARP防护	<ul style="list-style-type: none"> • 支持ARP扫描、ARP列表、免费GARP • 支持 IP MAC 绑定
攻击防护	<ul style="list-style-type: none"> • 防DoS类、扫描类、可疑包类等多种常见攻击行为
访问控制	<ul style="list-style-type: none"> • 支持设置MAC地址过滤黑白名单 • 访问控制列表
行为管控	<ul style="list-style-type: none"> • 社交软件/视频软件/音乐软件/购物休闲软件/新闻资讯软件/P2P软件/金融软件/网络游戏/应用商店/基础应用等各种常见应用限制 • QQ黑白名单 • 网址过滤 • 网页安全（禁止页面提交、过滤指定文件扩展类型） • 应用特征数据库升级
VPN	<ul style="list-style-type: none"> • IPsec VPN（200条隧道） • PPTP/L2TP VPN（200条隧道）
认证管理	<ul style="list-style-type: none"> • Web认证，支持本地认证、Radius认证、一键上网，满足多种认证需求

	<ul style="list-style-type: none">• 可自定义认证页面，轻松推送文字、图片广告，开展营销推广• 免认证策略
系统服务	<ul style="list-style-type: none">• 动态DNS（花生壳、科迈、3322）• UPnP服务• DNS代理
管理维护	<ul style="list-style-type: none">• 中文Web网管、远程管理• 配置备份与导入配置• 系统软件升级• 接口流量统计、IP流量统计• ping、tracert诊断工具• 系统日志

组网应用

园区网络可以采用TP-LINK万兆企业路由器TL-ER8820T作为核心路由器，采用TP-LINK万兆上联堆叠式三层网管系列交换机作为核心层交换机，采用TP-LINK全千兆三层网管系列交换机作为汇聚层交换机，采用TP-LINK全千兆网管系列交换机作为接入层交换机。



组网方案		
网络层级	典型机型	设备说明
路由器	TL-ER8820T	<p>推荐使用TP-LINK万兆企业路由器作为园区网络出口路由器。</p> <ul style="list-style-type: none"> • 八核64位网络专用处理器，高速内存，8个全千兆RJ45端口+2个万兆SFP+光纤扩展口 • 支持IPSec/PPTP/L2TP VPN • 支持Web认证、内置AC • 支持上网行为管理、负载均衡、线路备份
核心层交换机	TL-SH7428	<p>推荐使用TP-LINK万兆上联堆叠式三层网管系列交换机作为园区网络核心层交换机。</p> <ul style="list-style-type: none"> • 万兆SFP+端口支持堆叠

		<ul style="list-style-type: none"> 支持OSPF/RIP动态路由、静态路由、ARP代理、DHCP服务器、DHCP中继 支持四元绑定、ARP/IP/DoS防护、802.1X认证、VLAN、QoS、ACL、生成树、组播 TL-SG6428Q和TL-SH7428支持冗余电源
汇聚层交换机	TL-SG5452 TL-SG5428 TL-SG5820F	推荐使用TP-LINK全千兆三层网管系列交换机作为园区网络汇聚层交换机。 <ul style="list-style-type: none"> 支持“电口+光口”组合，提供8/16/24/48多种端口规格产品 支持RIP动态路由、静态路由、ARP代理、DHCP服务器、DHCP中继 支持四元绑定、ARP/IP/DoS防护、802.1X认证、VLAN、QoS、ACL、生成树、组播 部分机型支持IEEE 802.3af/at标准PoE供电
接入层交换机	TL-SG3428 TL-SG3226 TL-SG3226PE	推荐使用TP-LINK全千兆网管系列交换机作为园区网络接入层交换机。 <ul style="list-style-type: none"> 支持“电口+光口”组合，提供8/16/24/48多种端口规格产品 支持四元绑定、ARP/IP/DoS防护、802.1X认证、VLAN、QoS、ACL、生成树、组播 支持Web、CLI、SNMP多种网管方式 部分机型支持IEEE 802.3af/at标准PoE供电

普联技术有限公司
 TP-LINK TECHNOLOGIES CO., LTD.
 地址：深圳市南山区深南路科技园工业厂房24栋南段1层、3-5层、28栋北段1-4层。

全线产品介绍请浏览公司网站	技术支持E-mail	在线购买	技术支持热线
www.tp-link.com.cn	smb@tp-link.com.cn	www.tp-linkshop.com.cn	400-8863-400

我们会将各产品的升级软件或驱动程序及时发布在TP-LINK官方网站上，您可以在www.tp-link.com.cn上得到技术支持，免费下载最新版本的最新软件或驱动程序。TP-LINK公司将全力检查印刷和图片中的错误，但对于可能出现的疏漏，TP-LINK概不负责。本页所列产品外观、规格、参数、价格及产品供应状况随时更改，恕不另行通知。