

快速安装指南

双频无线路由器

物品清单：
· 双频无线路由器 · 快速安装指南
· 电源适配器 · 路由参数记录标贴
· 网线 (仅限千兆机型包含)

注意：本指南中产品图片仅为示意，
天线数量、端口数量、类型和位置等
请以实际机型为准。

扫一扫下载APP
管理路由更方便



1 连接路由器

请按照如下步骤连接路由器：1.连接网络→2.连接电源→3.连接设备→4.检查指示灯 (下图仅为示意图，接口位置请以实际机型为准)

连接网络

宽带拨号上网

光纤/电话线 Modem (猫)

或

小区宽带上网

网线接口

连接电源

连接电源插座。

电源插座

接WAN口 接LAN(1/2/3)口 连接配套的电源适配器

用于连接光纤宽带 Modem (光猫)、ADSL宽带Modem (A猫) 或者小区宽带接口 连接电脑、机顶盒等 需要有线连接的设备

连接设备

无线连接
(无线名称可在路由器底部的标贴上查找)

或

有线连接

检查指示灯

连接完成后，请检查路由器指示灯是否正常：

| 指示灯 | 正常状态 |
|-----------|----------------|
| 系统状态指示灯 | 常亮 |
| LAN口状态指示灯 | 连接接口对应指示灯常亮或闪烁 |
| WAN口状态指示灯 | |

如果指示灯显示不正常，请检查连接是否正确。

警告

- 雷雨天气请将路由器电源及所有连线拆除，以免遭雷击破坏。
- 远离热源，保持通风。
- 在储存、运输和运行环境中，请注意防水。
- 使用路由器附带的电源适配器。
- 将设备放置在平稳的表面上。

2 设置路由器

使用手机设置路由器

创建管理员密码

设置密码

确认密码

确定

上网设置

上网方式 宽带拨号上网

宽带账号

宽带密码

下一步

无线设置

Wi-Fi多频合一

2.4G和5G无线网络使用相同的无线名称和密码，在终端连接Wi-Fi时，路由器会根据网络情况自动为终端选择最佳上网频段。

无线设置

无线名称 TP-LINK_XXXX

无线密码

上一步 确定

路由器设置已完成

由于无线参数已更改，您的设备与路由器的连接已断开，请重新进行无线连接。

无线名称：TP-LINK_XXXX
无线密码：XXXXXXXX

用手机连接路由器出厂默认无线名称
无线名称可在路由器底部的标贴上查找。

连接成功后，手机将自动跳转管理界面；
若未跳转，请手动打开浏览器，在地址
栏中输入“tplogin.cn”，登录管理界
面，创建管理员密码，点击“确定”。

路由器会**自动检测**上网方式，请根据实
际情况设置上网参数。

*如果显示WAN口未连接，请检查WAN口网线是否
松动，是否正确连接上宽带Modem或小区宽带接口。

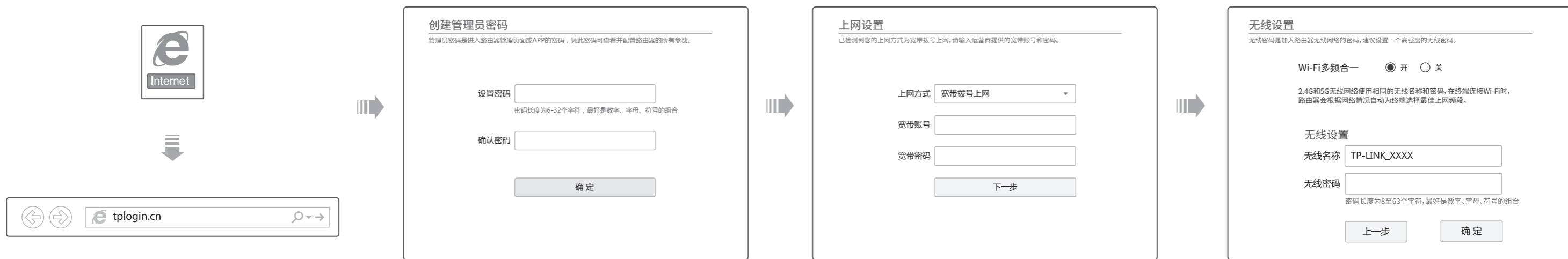
设置无线名称和无线密码，点击“确定”，
完成设置。

设置完成，路由器即可正常上网。

*如果无线连接断开，请使用新的无线
名称和密码重连网络。

2 设置路由器

使用电脑设置路由器



打开浏览器，在地址栏中输入“tplogin.cn”，登录管理界面。

创建管理员密码，点击“确定”。

路由器会自动检测上网方式，请根据实际情况设置上网参数。

*如果显示WAN口未连接，请检查WAN口网线是否松动，是否正确连接上宽带Modem或小区宽带接口。

设置无线名称和无线密码，点击“确定”，完成设置。

*如果无线连接断开，请使用新的无线名称和密码重连网络。

附录

常见问题解答

无法打开路由器的管理界面（tplogin.cn）怎么办？（请分别从以下方面进行检查）

- 请确保计算机为“自动获得IP地址”。
- 请确保计算机连接的是路由器的LAN口（标注为1/2/3的端口），并且路由器和计算机网口相应的指示灯已亮起。
- 请打开IE浏览器，在菜单栏选择“工具”→“Internet选项”，然后单击“连接”按钮，确认选择“从不进行拨号连接”，单击“局域网设置”，确认所有选项均未勾选。
- 请关闭并重新打开浏览器，或者更换不同的浏览器（如火狐、谷歌浏览器）进行尝试。
- 请更换网线、或者更换其他的计算机进行尝试。
- 如果经过上述操作仍无法解决问题，请将路由器恢复出厂设置并重新操作。

如何将路由器恢复出厂设置？

- 在通电状态下，按住路由器后面板的“Reset”按键直到系统指示灯闪烁后松开。
注意：恢复出厂设置后路由器的配置参数将被全部清除，需要重新对路由器进行配置。

路由器设置完成后，无法上网怎么办？（请分别从以下方面进行检查）

- 请确保路由器的网线连接已按照步骤“连接路由器”连接正确，路由器的LAN、WAN口指示灯状态均正常。
- 请检查按照本指南中“设置路由器”设置的上网方式是否符合您的实际线路环境。如何判断上网方式可参照下表：

| 开通网络时，网络运营商提供的上网参数 | 上网方式 |
|-------------------------------------|----------|
| 帐号和密码 | 宽带拨号上网 |
| IP地址、子网掩码、网关、DNS服务器 | 固定IP地址 |
| 运营商没有提供任何参数（不用路由器时计算机不需要进行设置即可直接上网） | 自动获得IP地址 |

- 请登录路由器管理界面（tplogin.cn），根据页面提示查找问题，如下：
 - WAN口无网线连接：WAN口网线松动或未正确连接。
 - 宽带账号或密码错误：点击路由设置 > 上网设置，重新输入宽带账号与密码，点击保存。
 - 网络异常：网线连接错误或网络线路异常。请确认已参照“连接路由器”部分正确连接网线。如果仍无法解决问题，请拨打技术支持热线400-8863-400。

手机、平板电脑和笔记本使用无线无法上网怎么办？

请分别从以下方面进行检查：

- 请确认您的设备无线功能处于正常状态，如无线开关已经打开、可以搜索到无线信号。
- 请确认无线路由器设置正确，无线名称请不要使用中文或者特殊字符。
- 请确认进行无线连接时，选择的无线名称和填写的无线密码正确（注意区分大小写）。
- 如果经过上述操作仍无法解决问题，请将路由器恢复出厂设置并重新操作。

| 部件名称 | 有毒有害物质或元素 | | | | | |
|----------|------------|------------|------------|----------------|-----------|-------------|
| | 铅(Pb)及其化合物 | 汞(Hg)及其化合物 | 镉(Cd)及其化合物 | 六价铬化合物(Cr(VI)) | 多溴联苯(PBB) | 多溴二苯醚(PBDE) |
| PCB | ○ | ○ | ○ | ○ | ○ | ○ |
| PCBA焊点 | × | ○ | ○ | ○ | ○ | ○ |
| 元器件(含模块) | × | ○ | ○ | ○ | ○ | ○ |
| 金属结构件 | ○ | ○ | ○ | ○ | ○ | ○ |
| 塑胶结构件 | ○ | ○ | ○ | ○ | ○ | ○ |
| 纸质配件 | ○ | ○ | ○ | ○ | ○ | ○ |
| 玻璃 | ○ | ○ | ○ | ○ | ○ | ○ |
| 光盘 | ○ | ○ | ○ | ○ | ○ | ○ |
| 线缆 | ○ | ○ | ○ | ○ | ○ | ○ |

本表格依据SJ/T 11364的规定编制

○：表示该有害物质在该部件所有均质材料中的含量均在GB/T 26572规定的限量要求以下。

×：表示该有害物质至少在该部件的某一均质材料中的含量超出GB/T 26572规定的限量要求（但该项目仅在库存或已加工产品中有少量应用，且按照计划在正进行环保切换，切换后将符合上述规定。）

此环保使用期限只适用于产品在用户手册所规定的条件下工作

产品保修卡

一、下列情况不属于免费维修范围，普联技术有限公司可提供有偿服务，敬请注意：

- 已经超出保换、保修期限；
- 未按使用说明书要求安装、使用、维护、保管导致的产品故障或损坏；
- 擅自涂改、撕毁产品条形码；
- 未经普联技术有限公司许可，擅自改动本身固有的设置文件或擅自拆机修理；
- 意外因素或人为行为导致产品损坏，如输入不合适电压、高温、进水、机械破坏、摔坏、产品严重氧化或生锈等；
- 客户发回返途中由于运输、装卸所导致的损坏；
- 因不可抗力如地震、火灾、水灾、雷击等导致的产品故障或损坏；
- 其他非产品本身设计、技术、制造、质量等问题而导致的故障或损坏。

二、技术支持和软件升级服务：

在您送修产品之前，请致电我公司技术支持热线：400-8863-400，以确认产品故障。您也可以发送邮件至fae@tp-link.com.cn寻求技术支持。同时我们会在第一时间将研发出的各产品驱动程序、最新版本升级软件发布在我们的官方网站：www.tp-link.com.cn，方便您免费下载。

三、TP-LINK产品售后服务承诺：一年保修

更多详细资料请查询TP-LINK官方网站

特别说明：

- 外置电源的保换期限为1年，电池的质保期为6个月。如因用户使用不当或意外因素，造成电源适配器或电池有明显的硬物损伤、裂痕、断脚、严重变形，电源线破损、断线、裸芯等现象则不予保换，用户可另行购买。
- 保修保换仅限于主机，包装及各类连线、软件产品、技术资料等附件不在保修保换范围内。无线外置天线及光纤头元器件保修期为3个月。
- 若产品购买后的15天内出现设备性能问题，且外观无划伤，可直接更换新产品。在免费保换期间，产品须经过普联技术有限公司检测，确认故障后，将更换同一型号或与该产品性能相当的返修良品，更换下来的瑕疵产品归普联技术有限公司所有；无故障产品，将原样退回。
- 在我们的服务机构为您服务时，请您带好相应的发票和产品保修卡；如您不能出示以上证明，该产品的免费保修期将自其生产日期开始计算。如产品为付费维修，同一性能问题将享受自修复之日起三个月止的免费保修期，请索取并保留好您的维修凭证。
- 经普联技术有限公司保换、保修过的产品将享受原始承诺质保的剩余期限再加三个月的质保期。
- 返修产品的邮寄费用由发送方单向负责。
- 经销商向您作出的非普联技术有限公司保证的其它承诺，普联技术有限公司不承担任何责任。

四、在国家法律法规的范围内，本承诺的解释权、修改权归普联技术有限公司。

产品合格证
已检验