

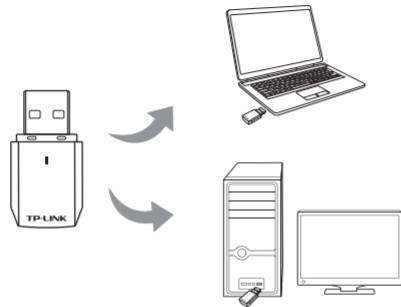
TP-LINK

快速安装指南

AC600双频无线USB网卡
TL-WDN5200
免驱版

- 一块无线网卡
- 一本快速安装指南

1 硬件安装



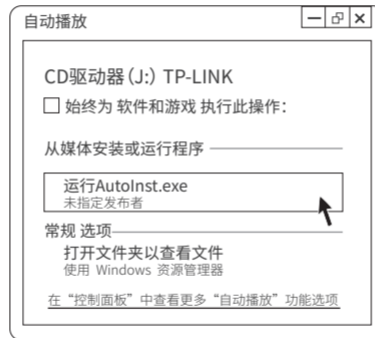
警示

1. 远离热源，保持通风。
2. 在储存、运输和运行环境中，请注意防水。
3. 防止其他有害物质的侵害，例如：酸、碱。
4. 请勿私自拆卸，出现故障，需由专业人员进行维修。

2 软件安装

硬件安装完成后，点击运行，自动进入安装界面。

(Windows 10/8.1/8/7/XP 各系统下的软件安装过程相似，下面安装以Windows 7系统为例。)



温馨提示：

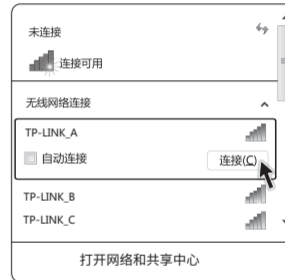
若以上界面没有自动弹出，请双击桌面“计算机”图标，进入计算机后，双击运行CD驱动器 TP-LINK，等候数秒，即可开始安装。

3 连入网络

① 请耐心等待网卡初始化，完成后界面将自动关闭，桌面右下角会出现无线连接图标。



② 点击桌面右下角的图标，在弹出的网络列表中选择要进行连接的无线网络，点击“连接”按钮。



有毒有害物质说明

部件名称	有毒有害物质或元素					
	铅(Pb) 及其化合物	汞(Hg) 及其化合物	镉(Cd) 及其化合物	六价铬(Cr(VI)) 化合物	多溴联苯 (PBB)	多溴二苯醚 (PBDE)
PCB	○	○	○	○	○	○
PCBA焊点	×	○	○	○	○	○
元器件 (含模块)	×	○	○	○	○	○
金属结构件	○	○	○	○	○	○
塑胶结构件	○	○	○	○	○	○
纸质配件	○	○	○	○	○	○
玻璃	○	○	○	○	○	○
光盘	○	○	○	○	○	○
线缆	○	○	○	○	○	○

本表格依据SJ/T 11364的规定编制。
 ○：表示该有害物质在该部件所有均质材料中的含量均在GB/T 26572规定的限量要求以下。
 ×：表示该有害物质至少在该部件的某一均质材料中的含量超出GB/T 26572规定的限量要求。（但该项目仅在库存或已加工产品中有少量应用，且按照计划正在进行环保切换，切换后将符合上述规定。）

10
 此环保使用期限只适用于产品在用户手册所规定的条件下工作。

保修说明

尊敬的客户，您好！

承蒙惠顾TP-LINK产品，谨致谢意！为保障您的权益，请您在购机后仔细阅读以下内容：

一、下列情况不属于免费维修范围，普联技术有限公司可提供有偿服务，敬请注意：

- 未按使用说明书要求安装、使用、维护、保管导致的产品故障或损坏；
- 已经超出保换、保修期限；
- 擅自涂改、撕毁产品条形码；
- 产品保修卡上的产品条形码或型号与产品本身不符；
- 未经普联技术有限公司许可，擅自改动本身固有的设置文件或擅自拆机修理；
- 意外因素或人为行为导致产品损坏，如输入不合适电压、高温、进水、机械破坏、摔坏、产品严重氧化或生锈等；
- 客户发回返修途中由于运输、装卸所导致的损坏；
- 因不可抗力如地震、火灾、水灾、雷击等导致的产品故障或损坏；
- 其他非产品本身设计、技术、制造、质量等问题而导致的故障或损坏。

二、TP-LINK产品售后服务承诺对照表：

产品类型	承诺政策	服务方式
网卡、SOHO交换机、SOHO路由器、SOHO无线产品、ADSL产品、PON接入产品、TP mini系列产品、3G/4G产品、电力线产品、移动电源、充电器	一年保换	客户送修
三层网管/二层网管/防攻击安全型/简单网管/楼道交换机、企业无线产品、VPN/高性能网吧路由器、光纤类产品、打印服务器、网络摄像机、以太网供电产品	一年保修	客户送修
网络硬盘录像机	二年保修	客户送修
百兆/千兆非网管交换机	三年保修	客户送修

特别说明

- 外置电源的保换期限为1年，电池的质保期为6个月。如因用户使用不当或意外因素，造成电源适配器或电池有明显的硬件损伤、裂痕、断脚、严重变形，电源线破损、断线、裸芯等现象则不予保换，用户可另行购买。
- 保修保换仅限于主机，包装及各类连线、软件产品、技术资料等附件不在保修保换范围内。无线外置天线及光纤头元器件保修期为3个月。
- 若产品购买后的15天内出现设备性能问题，且外观无划伤，可直接更换新产品。在免费保换期间，产品须经过普联技术有限公司检测，确认故障后，将更换同一型号或与该产品性能相当的返修良品，更换下来的瑕疵产品归普联技术有限公司所有；无故障产品，将原样退回。
- 在我们的服务机构为您服务时，请您带好相应的发票和产品保修卡；如您不能出示以上证明，该产品的免费保修期将自其生产日期开始计算。如产品为付费维修，同一性能问题将享受自修复之日起三个月止的免费保修期，请索取并保留好您的维修凭证。
- 经普联技术有限公司保换、保修过的产品将享受原始承诺质保的剩余期限再加三个月的质保期。
- 返修产品的邮寄费用由发送方单向负责。
- 经销商向您作出的非普联技术有限公司保证的其它承诺，普联技术有限公司不承担任何责任。

三、技术支持和软件升级服务：

在您送修产品前，请致电我公司技术支持热线：400-8863-400，以确认产品故障。您也可以发送邮件至 fae@tp-link.com.cn 寻求技术支持。同时我们会在第一时间将研发出的各产品驱动程序、最新版本升级软件发布在我们的官方网站：www.tp-link.com.cn，方便您免费下载。

四、在国家法律法规的范围内，本承诺的解释权、修改权归普联技术有限公司。

用户存根

为了维护您的权益，请您认真填写，并妥善保管，作为维修时的凭证：

经销商信息	产品型号		经销商名称	
	序列号		联系电话	
用户信息	用户姓名		销售日期	
	通讯地址		联系电话	
			E-mail	



微信客服随时随地解决您的网络问题

TP-LINK 客户服务

技术支持热线：400-8863-400

E-mail: fae@tp-link.com.cn

服务地址：深圳市光明新区普联科技园二期

普联技术有限公司（客服部）

邮 编：518107

产品合格证
已检验

TP-LINK 为普联技术有限公司注册商标。本手册提及的所有商标，由各自所有人拥有本手册所提到的产品规格和资讯仅供参考，如有内容更新，恕不另行通知。除非有特殊约定，本手册仅作为使用指导，所作陈述均不构成任何形式的担保。

声明 Copyright © 2016 普联技术有限公司版权所有，保留所有权利。未经普联技术有限公司明确书面许可，任何单位或个人不得擅自仿制、复制、叠抄或转译本手册部分或全部内容，且不得以营利为目的进行任何方式（电子、影印、录制等）的传播。

普联技术有限公司
 TP-LINK TECHNOLOGIES CO., LTD.
 公司地址：深圳市南山区深南路科技园工业厂房24栋南段1层、3-5层、28栋北段1-4层
 技术支持热线：400-8863-400
 公司网址：www.tp-link.com.cn