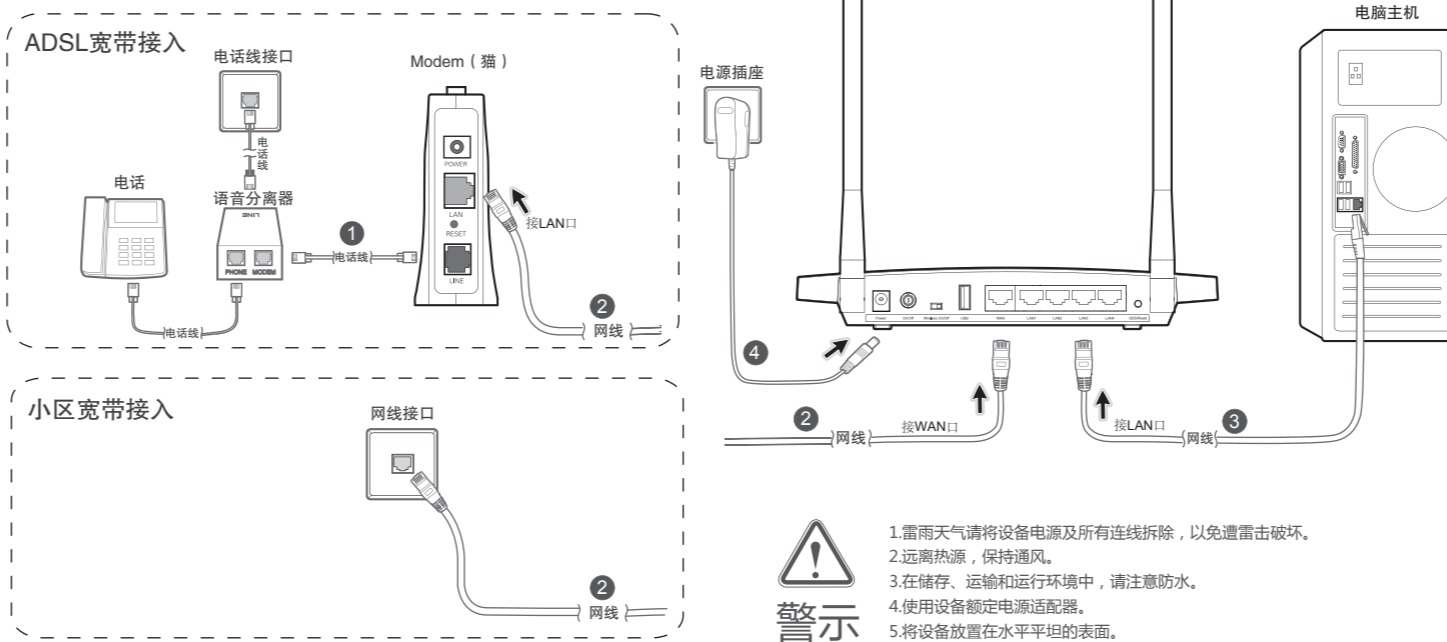


快速安装指南

双频无线路由器

1 硬件连接

如果使用ADSL宽带上网，请按下图1、2、3、4顺序依次连接；如果使用小区宽带上网，请按下图2、3、4顺序连接，将路由器的WAN口直接接入小区宽带。首次设置路由器请按照下图所示使用有线连接。



连接完成后，请检查路由器指示灯是否正常。如果指示灯显示不正常，请检查连接是否正确。

指示灯	名称	正常状态
	电源指示灯	常亮
	系统指示灯	闪烁
	2.4GHz无线状态指示灯	闪烁
	5GHz无线状态指示灯	闪烁
	局域网状态指示灯	连接计算机的接口对应指示灯常亮或闪烁
	广域网状态指示灯	常亮或闪烁
	USB状态指示灯	端口未连接上-常灭 端口已连接上-常亮

注意：路由器无线默认工作于2.4GHz和5GHz频段，

- 若需关闭任意一个频段，请登录路由器，在“无线频段设置”界面进行操作，保存后重启路由器生效。
- 若需关闭或开启无线功能，请拨动后面板上的“Wireless On/Off”开关到相应位置。

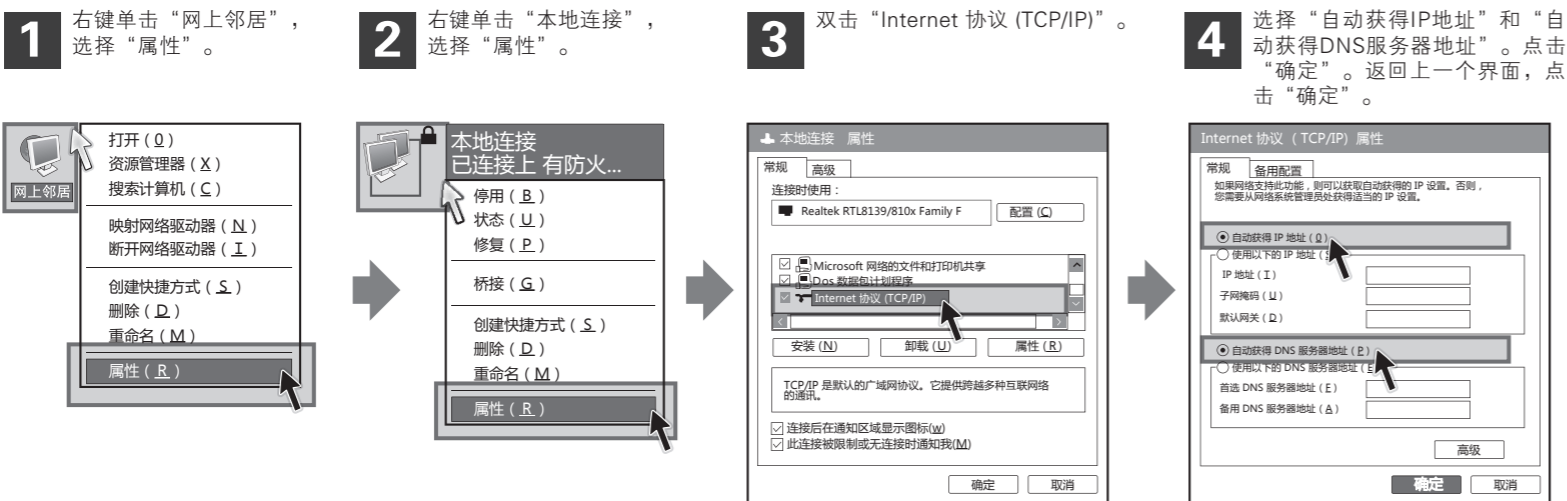
物品清单：● 一台双频无线路由器 ● 一个电源适配器 ● 一本快速安装指南 ● 一张保修卡

注：图中双频无线路由器以TL-WDR3300为例。

2 设置计算机

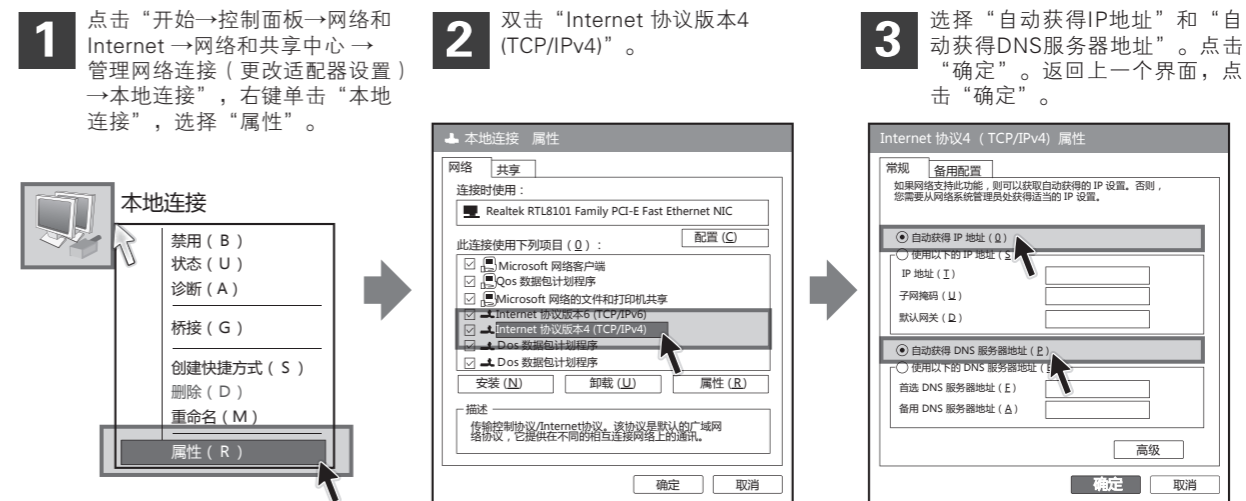
Windows 2000/XP

Windows 2000或Windows XP系统请按以下步骤进行设置。



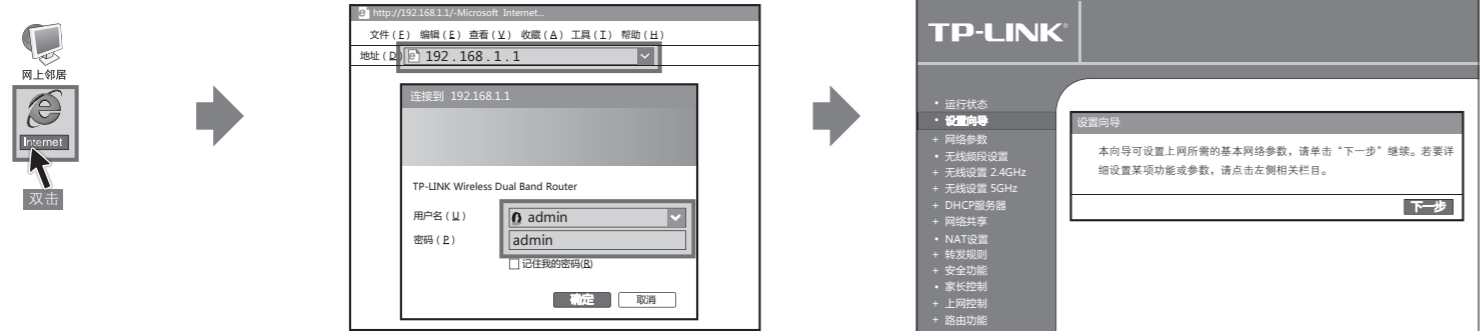
Windows Vista/7

Windows Vista或Windows 7系统请按以下步骤进行设置。

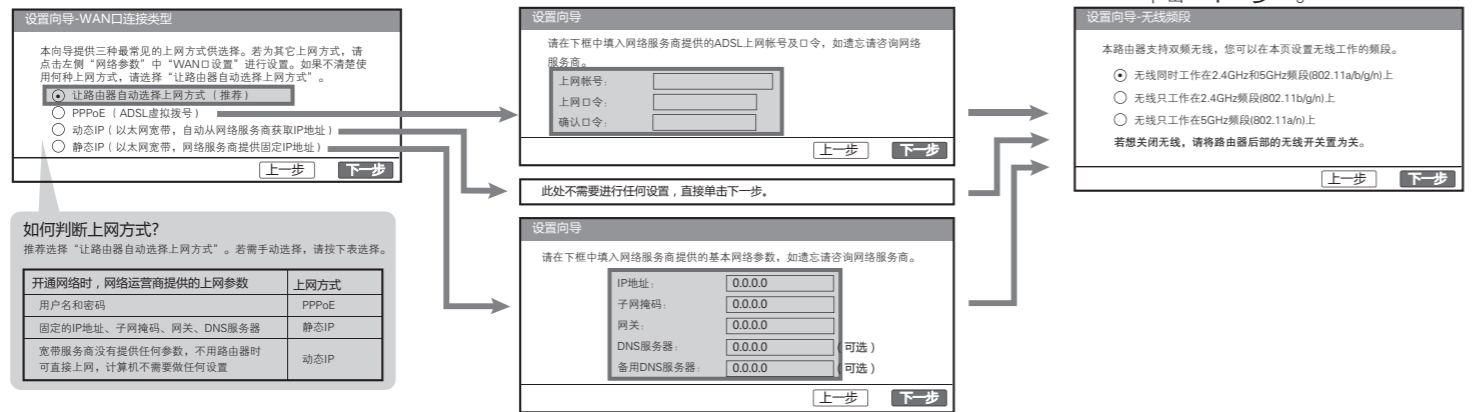


3 设置路由器

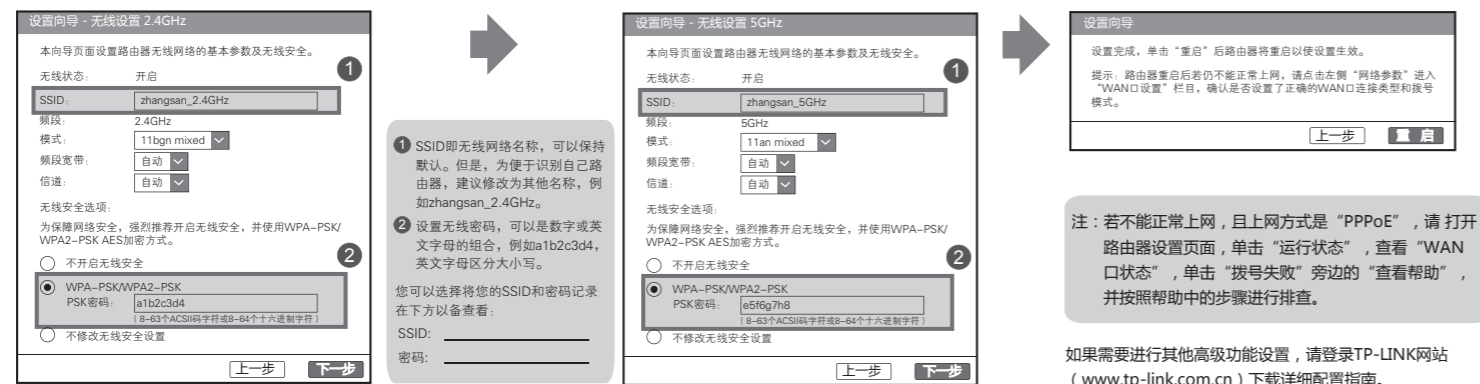
- 1 打开网页浏览器。
- 2 在浏览器的地址栏里输入192.168.1.1，然后按回车。输入用户名和密码，默认均为admin。
- 3 进入路由器设置界面 → 设置向导，单击“下一步”。



- 4 选择上网方式，单击“下一步”。
- 5 设置上网参数，单击“下一步”。
- 6 选择无线频段(以同时工作在2.4GHz和5GHz频段(802.11a/b/g/n)为例)，单击“下一步”。



- 7 设置2.4GHz频段无线参数，单击“下一步”。
- 8 设置5GHz频段无线参数，单击“下一步”。
- 9 单击“重启”完成设置。重启后，请打开IE浏览器输入网址，尝试能否成功上网。



常见问题解答

问 忘记了登录路由器的用户名和密码怎么办(如何将路由器复位)?

答: 忘记了登录路由器的用户名和密码只能将路由器恢复到出厂默认设置，即复位。在路由器的后面板上有一个标识为QSS/Reset的按键。通电状态下，按住QSS/Reset键5秒钟，系统指示灯快速闪烁3次后松开QSS/Reset键，路由器即恢复到出厂设置状态。

注意: 复位后路由器的所有配置参数将全部被清除，需要对路由器重新进行配置。

问 为什么笔记本能搜到无线信号却连接不上?

- 答:**
- 1 请确认尝试连接的无线网络名称与无线路由器设置的SSID一致。
 - 2 请确认无线信号的强度，如果信号较弱，建议调整无线路由器的位置或近距离连接。
 - 3 请确认无线路由器是否设置加密，如果设置了加密，检查无线网卡与无线路由器的加密设置是否一致。
 - 4 删除您计算机上的无线网卡原有配置文件，重新进行连接。
 - 5 咨询笔记本或无线网卡的厂商，按照相关的指导操作无线网卡进行连接。
- 若仍然无法连接，请将路由器恢复到出厂设置并重新设置。

问 为什么笔记本电脑搜索不到无线信号?

- 答:** 请分别从以下方面进行检查:
- 1 如果是笔记本电脑内置的无线网卡，请确认无线功能开关已打开(建议联系笔记本电脑厂商或查阅相关说明书)。
 - 2 在设备管理器中查看无线网卡驱动是否成功安装以及无线网卡是否已启用。方法如下: 右键单击桌面上的“我的电脑”，选择“属性”→“硬件”→“设备管理器”，在设备列表中，网卡前面绿色标识表示网卡驱动已安装成功且启用。如果网卡前面的图标有一个红叉，表示网卡未启用，请右键单击该网卡，选择启用。如果网卡前面的图标有一个问号或叹号，表示网卡驱动未安装成功，请重新安装网卡驱动。如果未发现无线网卡，请右键单击任意图标，选中“扫描检测硬件改动”，或者重新安装网卡。
 - 3 检查笔记本电脑的无线服务是否开启。方法如下(以Windows XP为例): 右键单击桌面上的“我的电脑”，选择“管理”。在计算机管理中选择“服务和应用程序”，再在“服务”页面里查看“Wireless Zero Configuration”的状态。
如果状态为未启动，请右键单击“Wireless Zero Configuration”，选中启动。如果启动类型显示已禁用，请单击右键选中属性，将启动类型改为自动，然后再将状态改为启动。
 - 4 请确认无线路由器的无线功能已开启且允许SSID广播。
 - 5 尝试近距离是否可以搜索到无线信号，避免因障碍物太多导致信号衰减严重。
- 若仍然搜索不到无线信号，请尝试用其它的无线网卡是否可以连接到该无线路由器。如果不能，请将路由器恢复到出厂设置，并重新设置路由器。

4 无线网络连接

如果需要使用无线网络，首先必须确保计算机已经配备无线网卡，拔去计算机与路由器之间的网线，然后按照如下步骤进行操作。

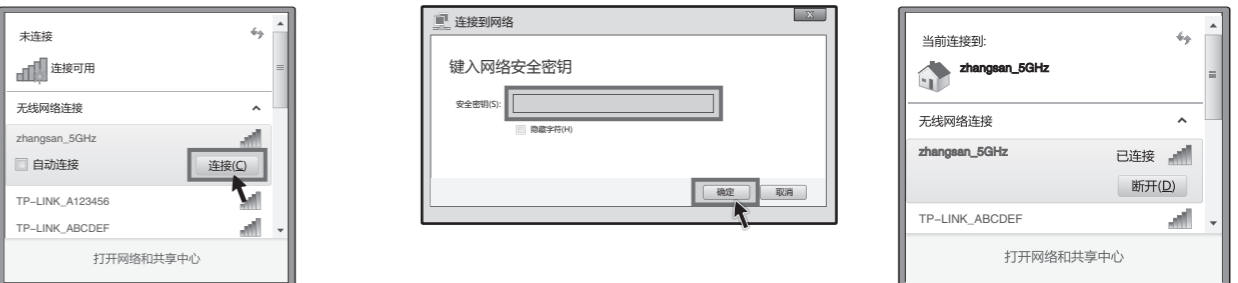
Windows XP

- 1 右键单击桌面右下角的图标，在菜单中选择“查看可用的无线网络”。
- 2 单击“刷新网络列表”。找到刚才在“设置路由器”的步骤7或8中设置好的路由器的无线网络名称(以步骤8为例)，双击。
- 3 在下图的空格内，输入刚才在“设置路由器”的步骤8中设置的PSK密码(英文字母区分大小写)，单击“连接”。



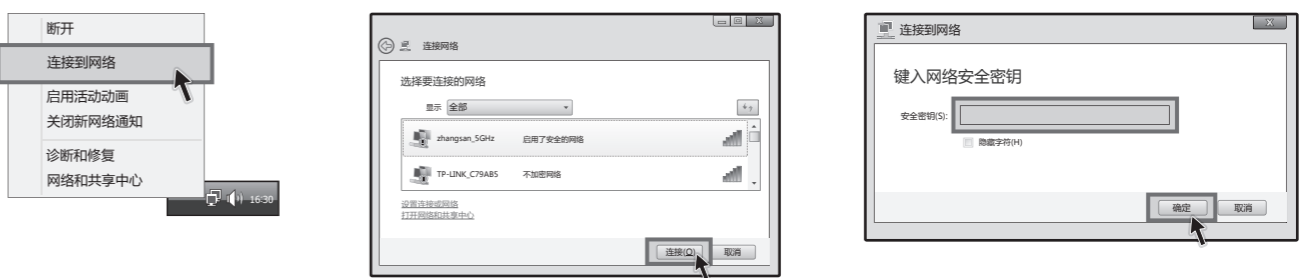
Windows 7

- 1 单击桌面右下角的图标，在弹出的网络列表中找到要连接的无线网络名称(以步骤8为例)，单击“连接”按钮。
- 2 在下图的空格内，输入刚才在“设置路由器”的步骤8中设置的PSK密码(英文字母区分大小写)，单击“确定”。
- 3 当画面显示“已连接”时，表示电脑已经成功加入无线网络。



Windows Vista

- 1 右键单击桌面右下角的图标，在菜单中选择“连接到网络”。
- 2 然后在弹出的连接网络界面中，找到刚才在“设置路由器”的步骤7或8(以步骤8为例)中设置好的路由器的无线网络名称，单击“连接”按钮。
- 3 请按照提示输入刚才在“设置路由器”的步骤8中设置的PSK密码，单击“确定”。当画面提示成功连接时，表示电脑已成功加入该网络。



5 其他计算机连接到无线路由器

如果还有其他计算机需要通过无线路由器共享上网，请根据以下提示操作。

- 1 如果需要通过有线方式连接到路由器，请将这台计算机用网线连接到路由器的任意一个LAN口，然后参照“2 设置计算机”设置电脑的IP参数即可。
- 2 如果需要通过无线方式连接到路由器，请先保证该计算机的无线网卡已经正确安装，然后参照“4 无线网络连接”使用无线网卡连接到路由器即可。