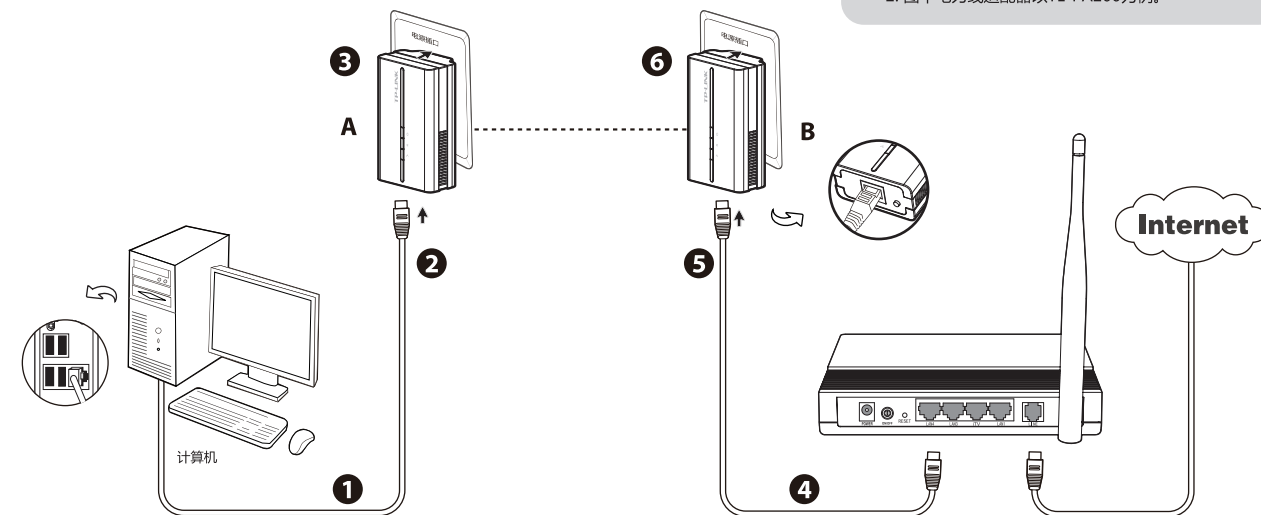


快速安装指南

电力线适配器

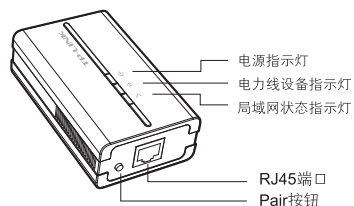


注：1. 若有另外一台计算机连入该网络，按步骤1、2、3连接即可。
2. 图中电力线适配器以TL-PA200为例。

- 1 将网线的一端连接到计算机的网络接口
- 2 将网线的另一端插入适配器A的RJ45端口
- 3 将适配器A插入电源插口
- 4 将网线的一端连接到“我的e家”非iTV接口或路由器的LAN口
- 5 将网线的另一端插入适配器B的RJ45端口
- 6 将适配器B插入电源插口

物品清单：
 ● 一台电力线适配器，套装产品包含两台适配器
 ● 一张保修卡及有毒有害物质声明
 ● 一本快速安装指南
 ● 一张光盘
 ● 一根以太网线，套装产品包含两根以太网线

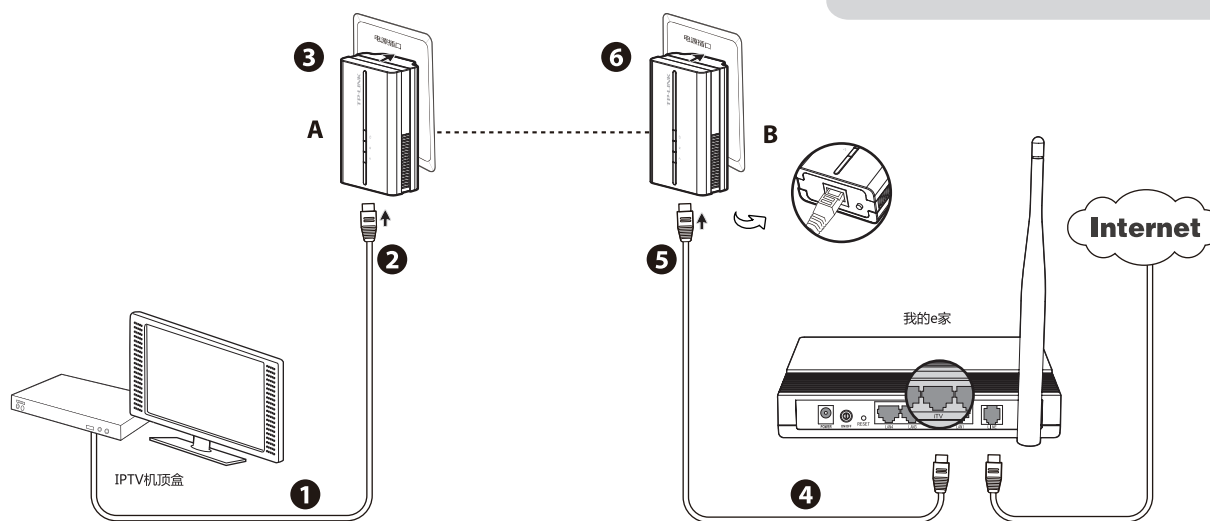
1 指示灯、接口与按钮说明



指示灯	状态	描述
电源	常亮	系统运行正常
	不亮	系统没有上电
	慢速闪烁	系统处于省电模式
	快速闪烁	设备正在寻找网络
本地网络	常亮	已经和同类设备连接
	不亮	未检测到同类设备或设备处于省电模式
	闪烁	正在和同类设备进行数据传输
网络终端	常亮	已经和网络终端设备连接
	不亮	没有和网络终端设备连接
	闪烁	正在和网络终端设备进行数据传输

按钮	描述
RJ45端口	1个10/100Mbps端口，用于连接网络设备，端口工作状态请查看 ETH指示灯状态。
Pair 按钮	组建私有网络按钮。2分钟之内，分别按下两台设备的Pair按钮3-8秒，两台设备之间可以组建私有网络。

3 IPTV组网应用

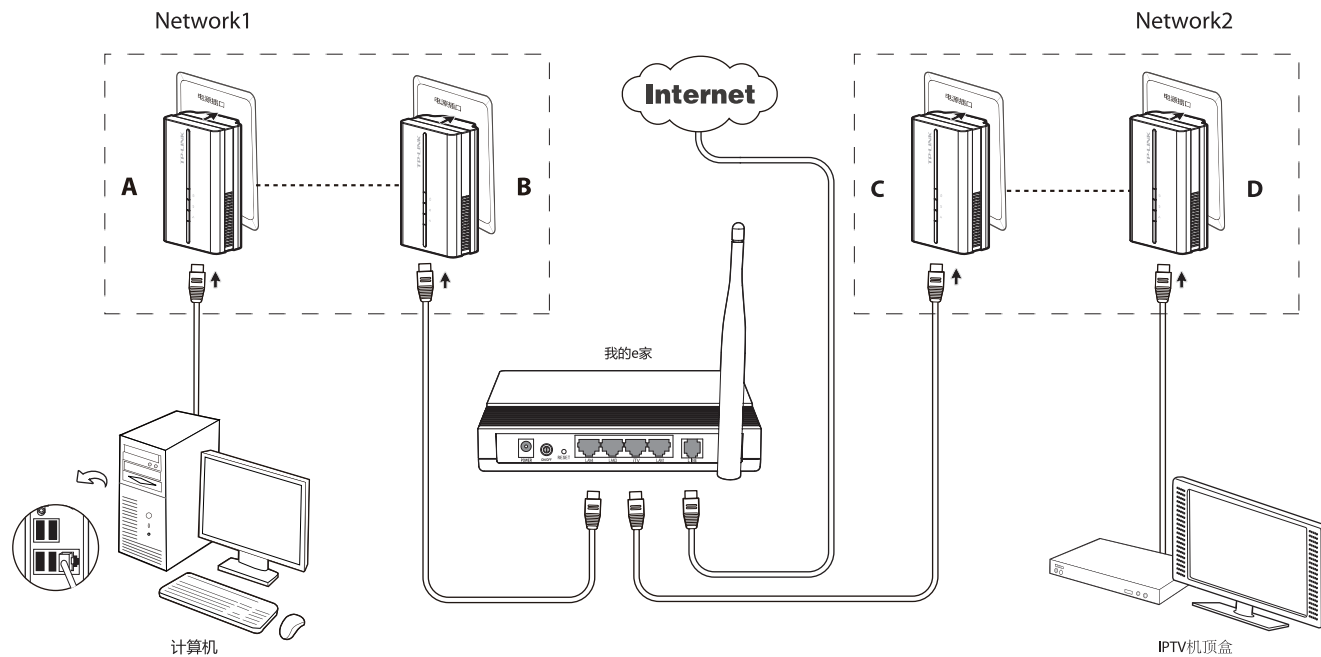


注：若需连接多台IPTV机顶盒，与“我的e家”连接的电力线适配器须使用TL-PA201。

- 1 将网线的一端连接到IPTV机顶盒的网络接口
- 2 将网线的另一端插入适配器A的RJ45端口
- 3 将适配器A插入电源插口
- 4 将网线的一端连接到“我的e家” iTV接口
- 5 将网线的另一端插入适配器B的RJ45端口
- 6 将适配器B插入电源插口

4 综合组网应用

若需同时连接计算机和IPTV，请按下图连接设备，并且将电力线适配器A和B划分在一个私有网络，将C和D划分在另一个私有网络。



注：请正确选择“我的e家”的网络接口，与IPTV连接请选择ITV接口，与计算机连接请选择非ITV接口。

常见问题解答

问 电力线适配器传输距离是多大？

答：TL-PA101 沿电力线传输距离可达 200 米，TL-PA201/TL-PA200 沿电力线传输距离可达 300 米。

问 他人可以接入使用我的网络吗？

答：不可以，电网入户一般都有电表，电表对电力线适配器的信号有阻断作用；也可以通过设置私有网络来防止他人蹭网。

问 使用电力线适配器在电力线上传输数据，会受到家用电器干扰吗？

答：家电设备使用对电力线适配器性能基本无影响，但是插板、充电器可能对电力线适配器使用影响较大，在使用时，尽量将电力线适配器设备插在墙插上，且近距离避免使用充电器、电源适配器等设备。

问 用电力线适配器还需要用传统Modem吗？

答：需要，电力线适配器只是在家庭内部构建局域网使用，如果需要接入互联网还是需要通过小区宽带或传统的 ADSL Modem 等方式。

问 电力线适配器可以单个使用吗？

答：不可以，至少需要两个才能使用，1 个连接 ADSL Modem 或路由器 LAN 口，1 个连接电脑。如有两台电脑，则需要 3 个，三台电脑，则需要 4 个，依此类推。

问 家庭空气开关会影响电力线适配器使用吗？

答：TP-LINK 电力线适配器可以跨越大多数空气开关或漏电保护开关。

问 TL-PA101与TL-PA201/TL-PA200可以相互通信吗？

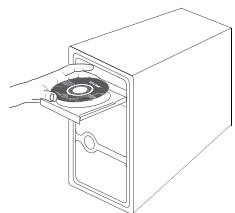
答：TL-PA101 与 TL-PA201/TL-PA200 采用不同的标准协议，因此是不可以互通的。现市场上 PLC 产品大多依循统一标准协议，85M 产品可与 85M 产品互通，200M 产品可与 200M 产品互通。

深圳市普联技术有限公司 TP-LINK TECHNOLOGIES CO., LTD. 技术支持热线 400-8863-400 公司网址 www.tp-link.com.cn

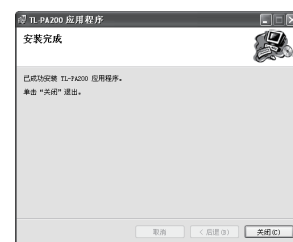
私有网络设置

方法一：通过应用程序

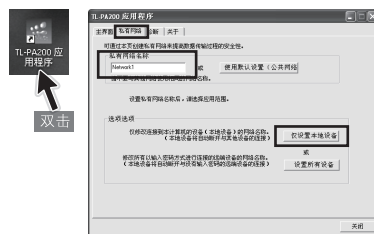
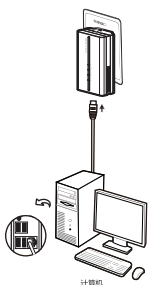
- 1 插入配套光盘。
- 2 点击相应产品型号，选择下拉菜单中的应用程序。



- 3 根据安装向导完成应用程序的安装。



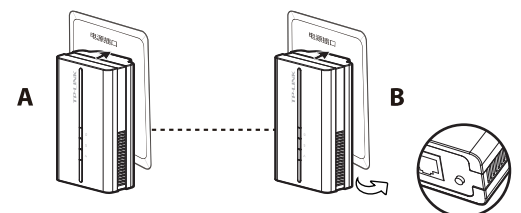
- 4 将需设置私有网络的适配器与电脑相连。
- 5 双击桌面上的应用程序图标，点击标签“私有网络”，修改其私有网络名称（如：Network1）；然后点击“仅设置本地设备”。



- 6 重复步骤4、5，设定其它电力线适配器的私有网络名称。若适配器之间的私有网络名称相同，则属于同一私有网络。

方法二：使用Pair按钮

- 1 按下电力线适配器A上的Pair按钮3-8秒，释放后会看到电源指示灯变为闪烁状态。



- 2 两分钟之内，按下电力线适配器B的Pair按钮3-8秒，释放后会看到电源指示灯变为闪烁状态。

- 3 观察适配器指示灯状态，当所有指示灯熄灭并变为常亮状态时，适配器自动重启，电力线适配器A与B成功建立连接，组建私有网络。

注 使用Pair按钮建立私有网络后，若有适配器要退出该私有网络，请进行如下操作：按住该适配器的Pair按钮10秒以上，观察指示灯状态，当所有指示灯熄灭并重新变亮时，释放Pair按钮，该适配器会自动重启并退出原有网络。

如果希望了解更多设置，请参见配套光盘中的用户手册。