

用户手册

TP-LINK无线网络测试工具

声明

Copyright © 2017 普联技术有限公司 版权所有，保留所有权利
未经普联技术有限公司明确书面许可，任何单位或个人不得擅自仿制、复制、誊抄或转译本书部分或全部内容。不得以任何形式或任何方式（电子、机械、影印、录制或其他可能的方式）进行商品传播或用于任何商业、赢利目的。

TP-LINK® 为普联技术有限公司注册商标。本文档提及的其他所有商标或注册商标，由各自的所有人拥有。

本手册所提到的产品规格和资讯仅供参考，如有内容更新，恕不另行通知。除非有特殊约定，本手册仅作为使用指导，本手册中的所有陈述、信息等均不构成任何形式的担保。

目录

目录	3
工具简介	4
背景	4
产品简介	4
工具配置	5
新建工程	5
操作流程	5
操作步骤	5
快速测试	11
操作流程	11
操作步骤	11
帮助	13

工具简介

背景

WLAN (Wireless Local Area Network)无线局域网是计算机网络与无线通信技术相结合的产物。它以无线多址信道作为传输媒介，利用电磁波完成数据交互，实现传统有线局域网的功能。

无线网络依靠电磁波在空间进行传播，容易受到环境的影响。为确保无线网络正常，部署网络后，需要对无线网络进行验收测试，验证无线网络能否达到客户的网络建设目标；网络运维时期，遇到故障及性能瓶颈，需要对无线网络的性能进行评估，以便解决网络问题，持续优化无线网络。

TP-LINK无线测试工具提供从无线信号层面到业务层面的测试功能，协助服务工程师对无线网络进行验证与优化。

产品简介

➤ 支持快速测试

针对小规模无线网络，可快速现场选择测试点及测试项执行测试操作，将测试结果生成报告提供给用户。

➤ 支持定制工程测试

针对大规模的无线网络，可自定义大型工程进行网络验收测试，并将结果导出为报告提供给客户。

➤ 支持导入图纸

采用地理化引导模式，支持导入工程图、平面图、现场照片等图纸。

工具配置

本章介绍了TP-LINK无线测试工具的配置信息，包括新建工程与快速测试两种模式。

新建工程：

针对大规模的无线网络，可定制工程完成网络验收测试。

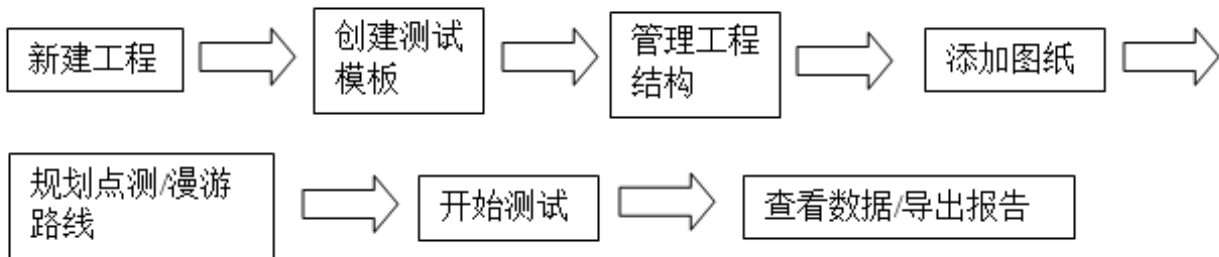
快速测试：

适用于较小规模的网络测试验收，服务工程师通过工具快速选定需要测试的项目，并对测试点进行快速验收。

新建工程

完成无线网络部署后，服务工程师根据前期网络规划的性能要求，明确需要测试的地点。在实际网络环境中，选取测试点进行测试，验证参数的准确性，明确网络性能是否达到初始要求，最后将测试结果导出为报告。

操作流程




操作步骤

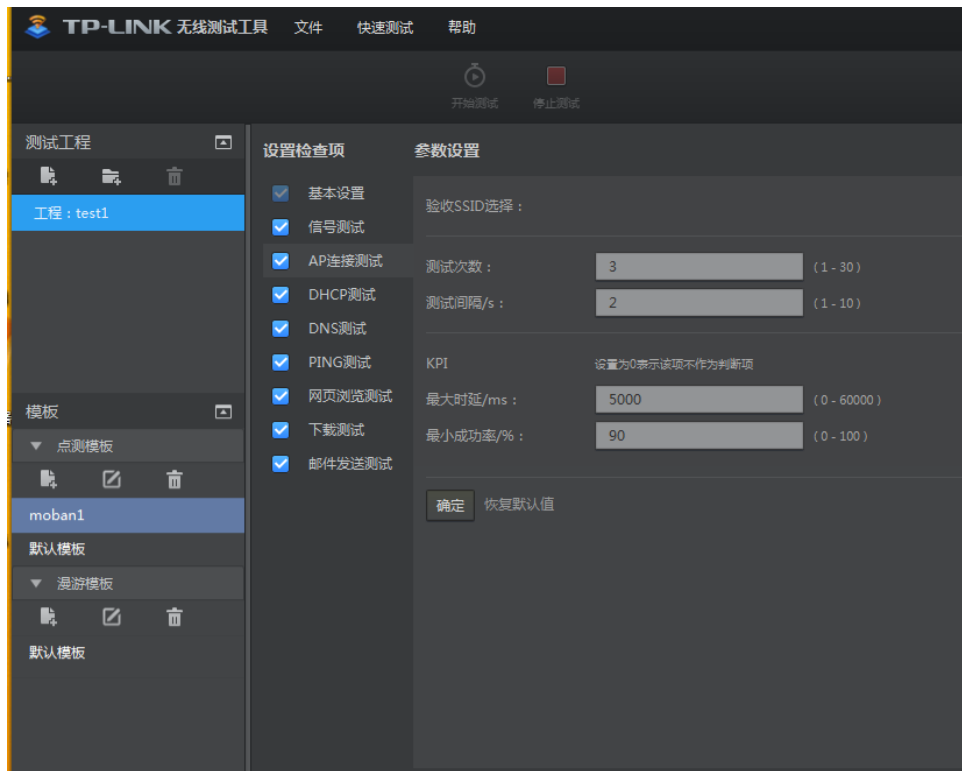
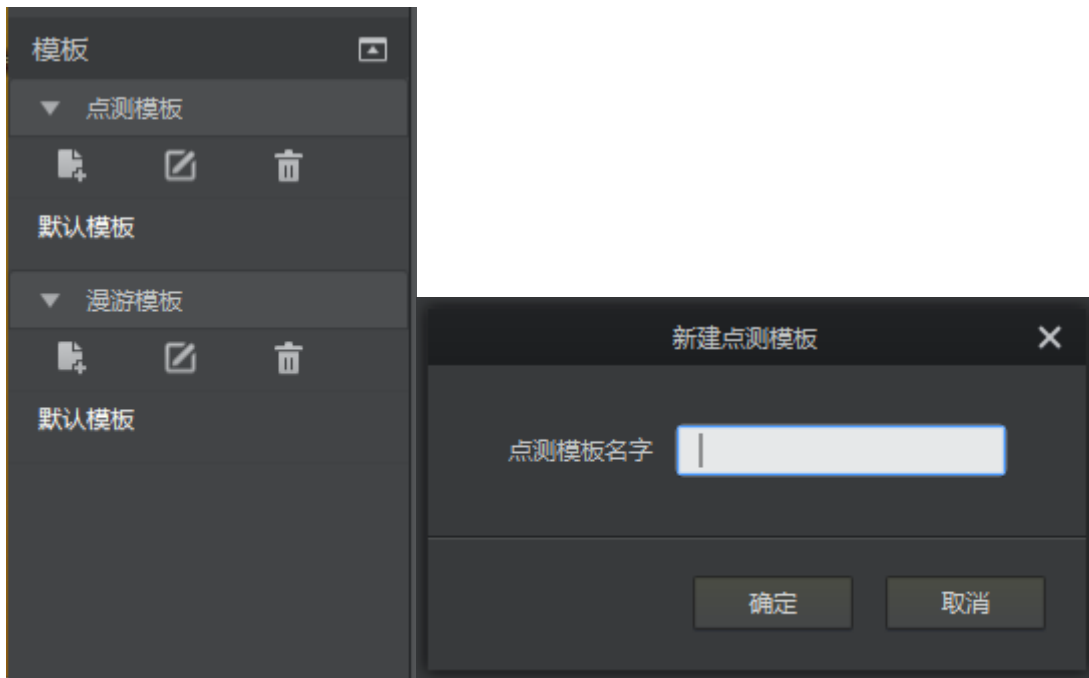
1. 打开TP-LINK无线测试工具，点击新建工程。



2. 输入工程名称并点击确定。

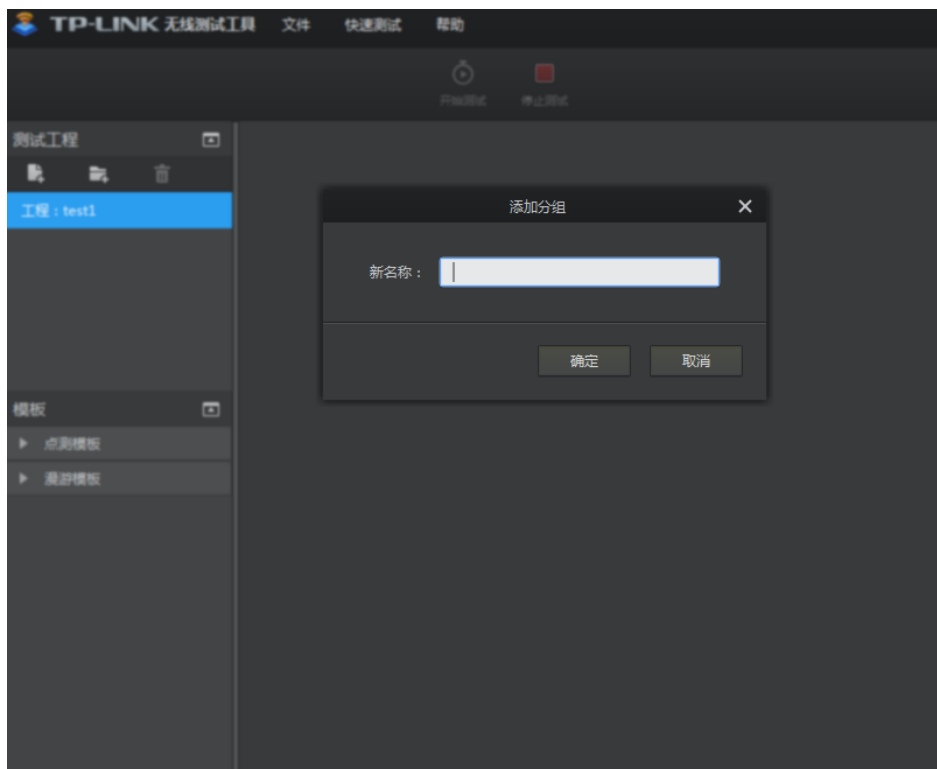


2. 单击, 新建测试模板。以新建点测模板为例, 输入点测模板名字并单击确定, 即可进入模板参数设置界面, 在此界面中, 用户可自定义各测试项的参数。

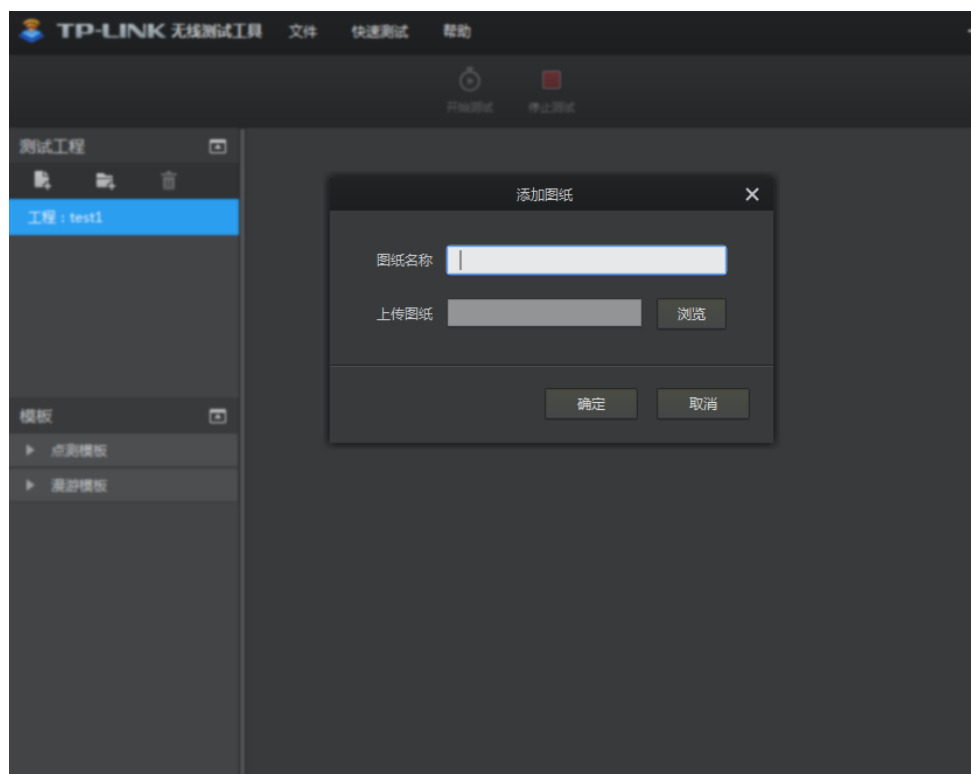





说明：用户可预定义多个模板，方便后期进行单点测试或漫游测试时调用。

4. 选中工程， 点击添加分组，输入新名称并单击确定，即可管理工程网络。

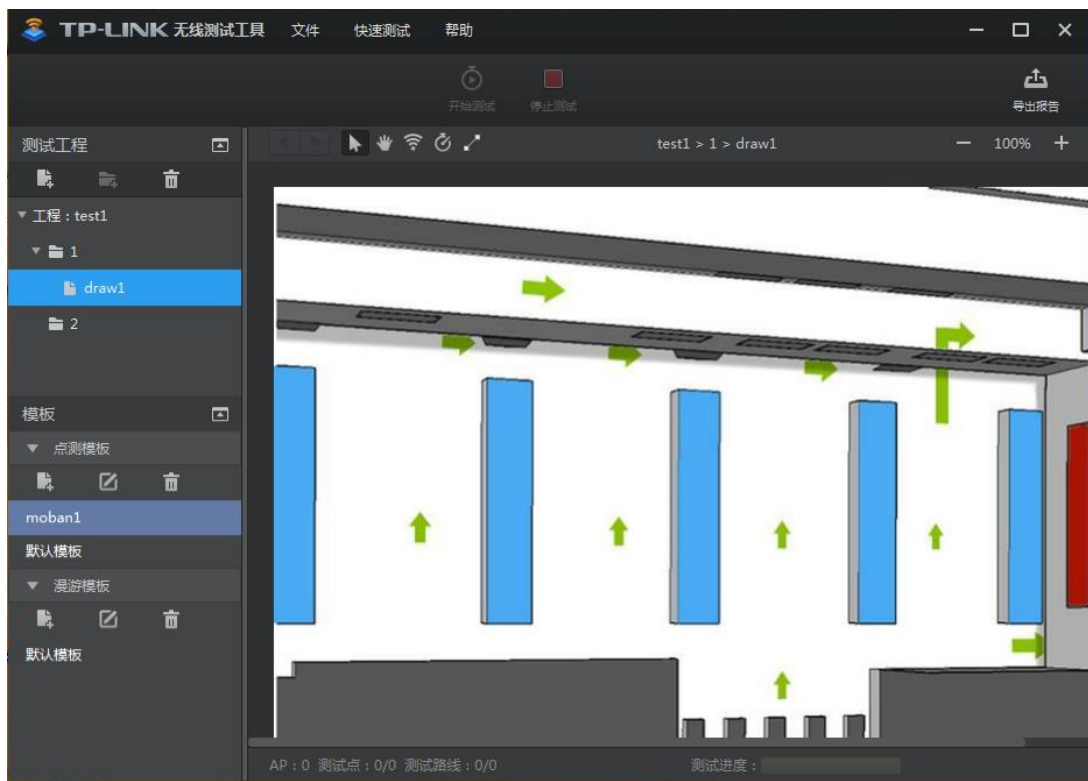


5.选中对应分组，点击添加图纸，输入图纸名称并上传文件，即可导入相应建筑物图纸。

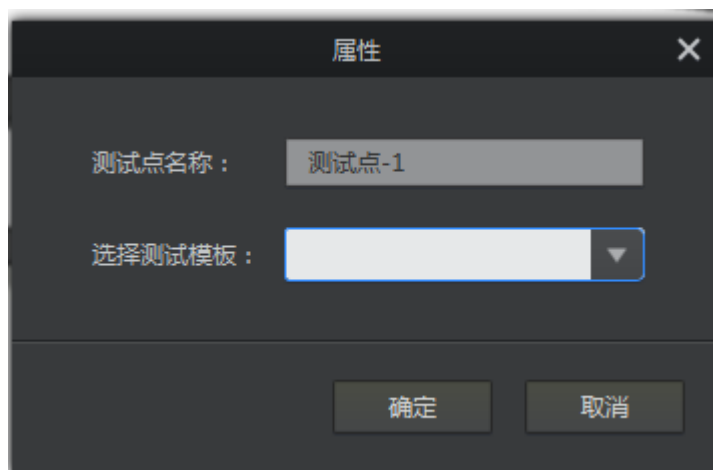
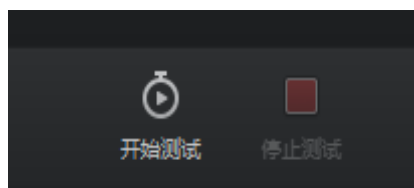


6.规划测试点或漫游路径，单击工具栏中，即可在图纸上布放AP，右键AP图标可重命名或删除AP。单击工具栏中，即可在图纸中布放测试点；单击工具栏中，即可在图纸上规划漫游路线。

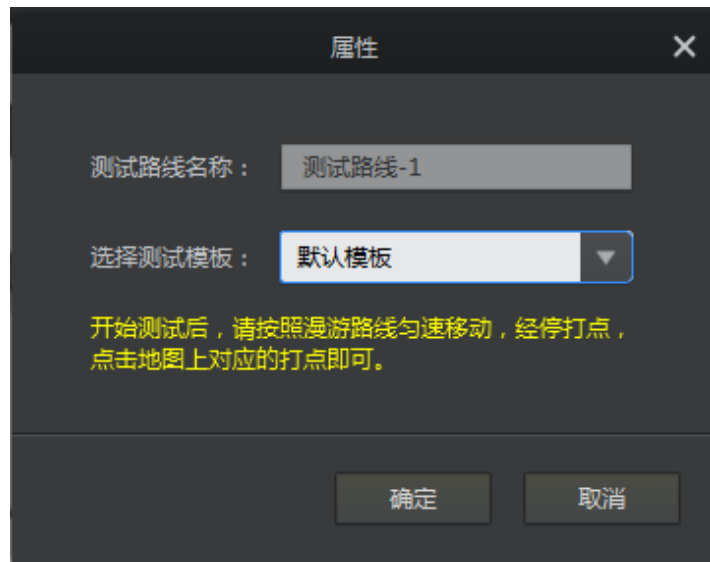




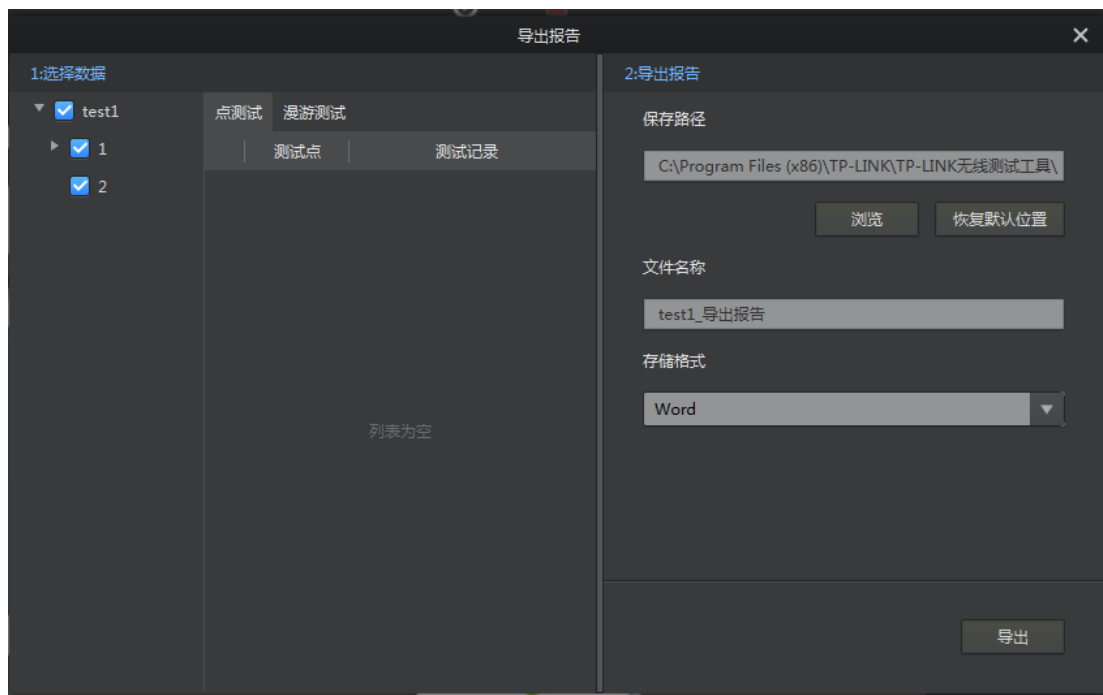
7.选中图纸中布放的测试点，点击开始测试，在弹出的选项框中选择测试模板；



选中图纸中规划好的漫游路线，点击开始测试，在弹出的选项框中选择测试模板。



8.测试完成后, 可查看测试结果, 单击导出报告, 选择待导出数据, 选择保存路径、存储格式, 新建文件名称, 单击导出, 即可导出测试结果。



快速测试

验收规模较小的无线网络环境时，测试项目相对较少，不需要进行复杂的工程配置。服务工程师可在现场选择测试点和测试项目，进行快速测试，将测试结果导出报告。

操作流程

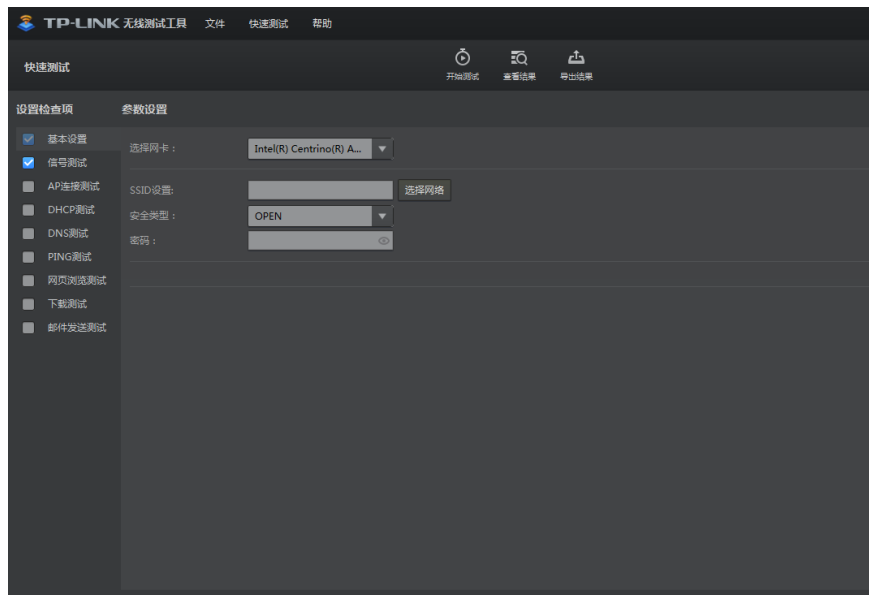


操作步骤

1. 打开TP-LINK无线测试工具，点击快速测试。



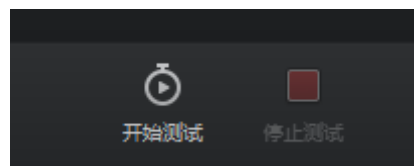
2. 勾选左栏中的测试项。



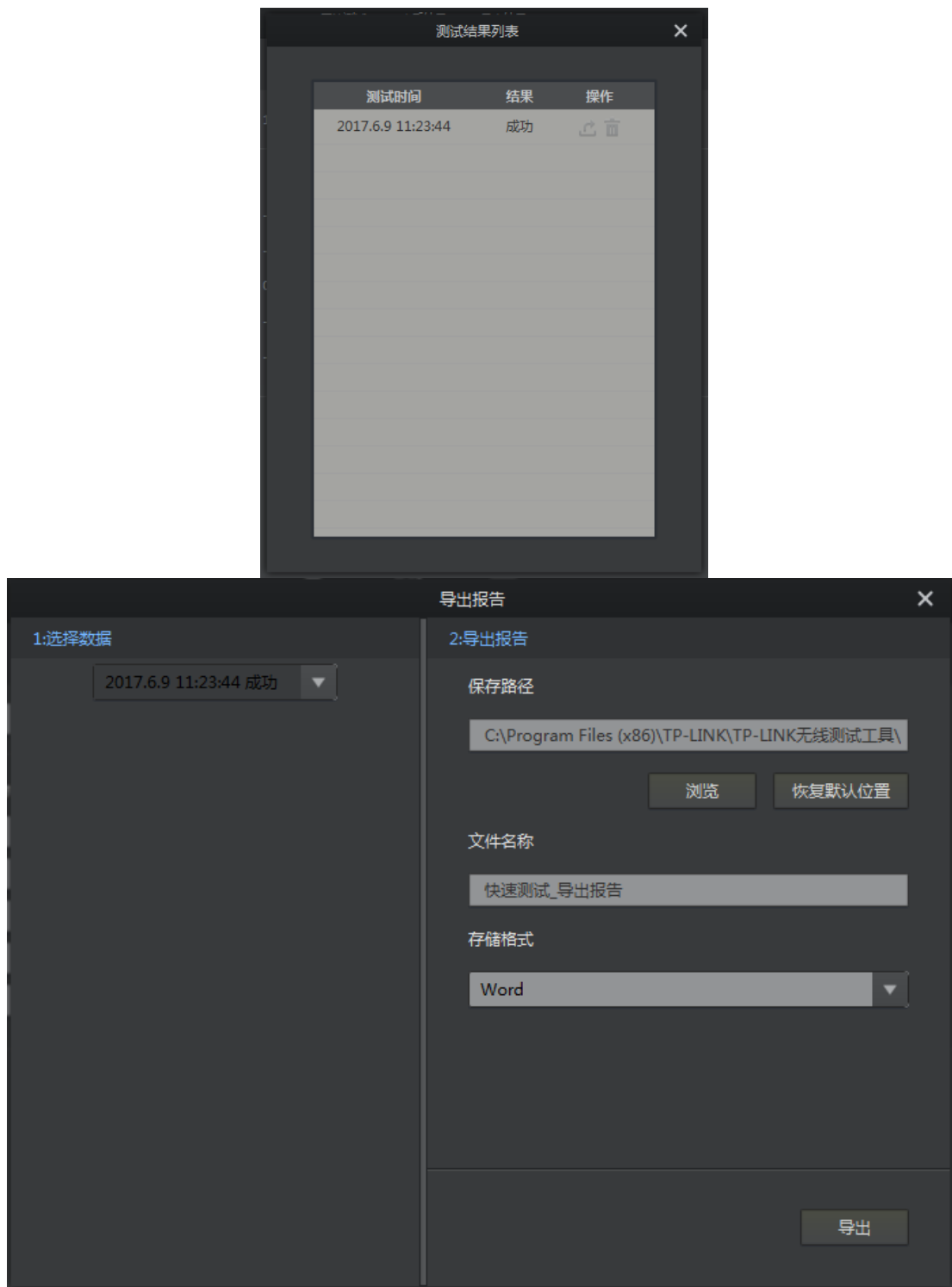
3. 根据实际需求配置各个测试项的参数。



4. 点击开始测试。



5. 测试完毕后，点击查看结果即可查看测试结果。如有需要，可点击导出报告。



帮助

用户在使用TP-LINK无线测试工具的过程中，如果遇到任何问题，可点击<帮助>，通过阅读帮助文档，尝试解决问题。

