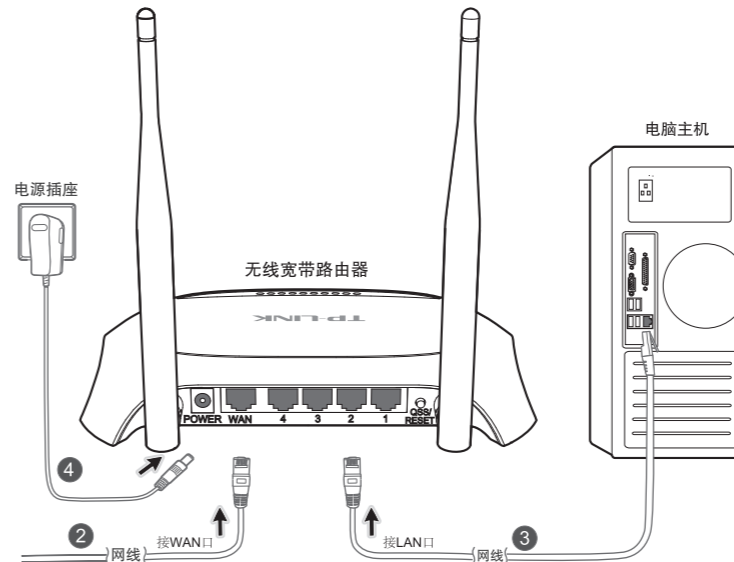
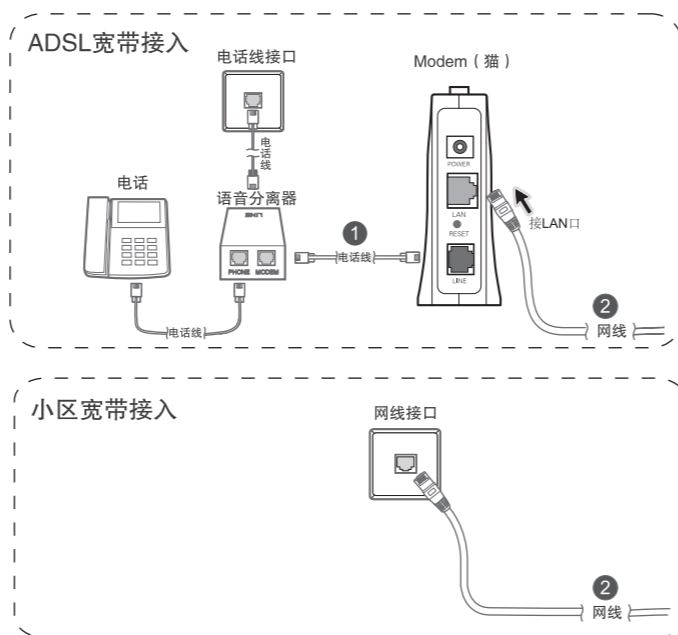


## 快速安装指南

无线宽带路由器

# 1 硬件连接

如果使用ADSL宽带上网，请按下图1、2、3、4顺序依次连接；如果使用小区宽带上网，请按下图2、3、4顺序连接，将路由器的WAN口直接接入小区宽带。首次设置路由器请按照下图所示使用有线连接。



连接完成后，请检查路由器指示灯是否正常：

指示灯	名称	正常状态
	系统状态指示灯	闪烁
	无线状态指示灯	闪烁
	广域网状态指示灯	常亮或闪烁
	局域网状态指示灯	连接计算机的接口对应指示灯常亮或闪烁
	安全连接指示灯	慢闪转为常亮

如果指示灯显示不正常，请检查连接是否正确。



- 雷雨天气请将设备电源及所有连线拆除，以免遭雷击破坏。
- 远离热源，保持通风。
- 在储存、运输和运行环境中，请注意防水。
- 使用设备额定电源适配器。
- 将设备放置在水平平坦的表面。

物品清单：● 一台无线宽带路由器 ● 一个电源适配器 ● 一本快速安装指南 ● 一张保修卡

注：图中无线宽带路由器以TL-WR841N为例。

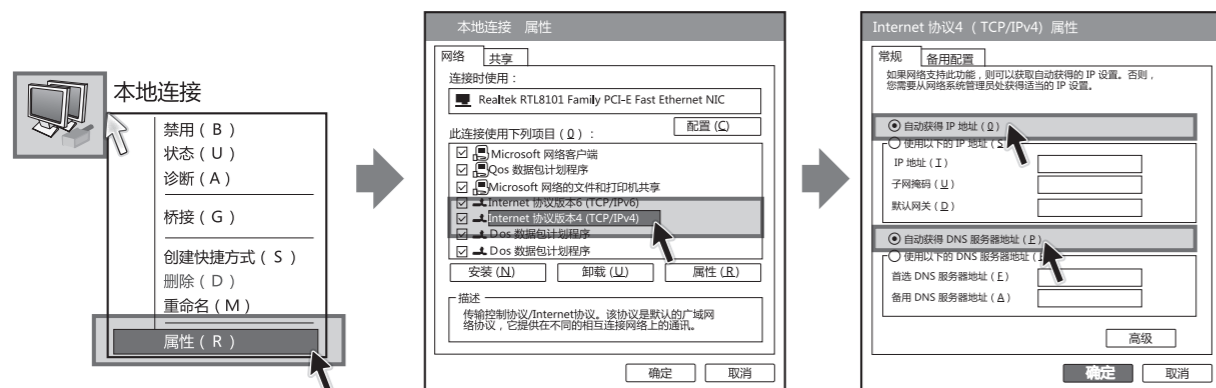
# 2 设置计算机

通过有线方式连接到路由器的计算机都请参考此步骤设置IP参数。

## Windows 7/Vista

Windows 7或Windows Vista系统请按以下步骤进行设置。

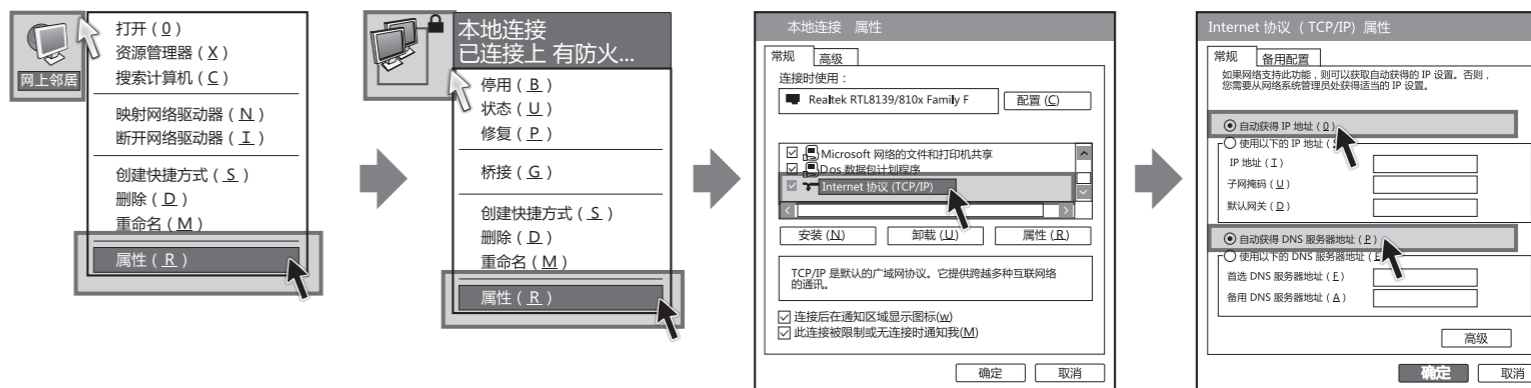
- 1 点击“开始→控制面板→网络和Internet→网络和共享中心→更改适配器设置（管理网络连接）→本地连接”，右键单击“本地连接”，选择“属性”。
- 2 双击“Internet 协议版本4 (TCP/IPv4)”。
- 3 选择“自动获得IP地址”和“自动获得DNS服务器地址”。点击“确定”。返回上一个界面，点击“确定”。



## Windows 2000/XP

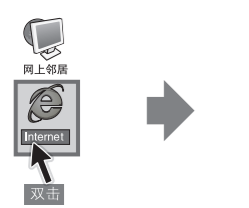
Windows 2000或Windows XP系统请按以下步骤进行设置。

- 1 右键单击“网上邻居”，选择“属性”。
- 2 右键单击“本地连接”，选择“属性”。
- 3 双击“Internet 协议 (TCP/IP)”。
- 4 选择“自动获得IP地址”和“自动获得DNS服务器地址”。点击“确定”。返回上一个界面，点击“确定”。

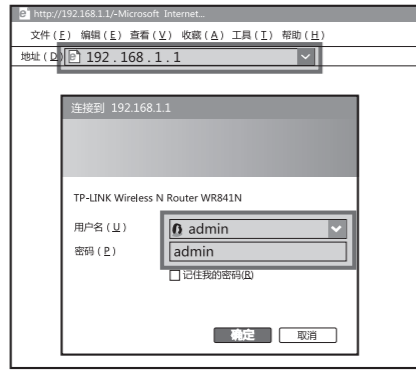


# 3 设置路由器

1 打开网页浏览器。



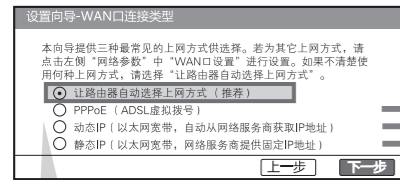
2 在浏览器的地址栏里输入192.168.1.1, 然后按回车。输入用户名和密码, 默认均为admin。(若未弹出用户名密码输入框, 请参看常见问题解答。)



3 进入路由器设置界面 → 设置向导, 单击“下一步”。



4 选择上网方式, 单击“下一步”。

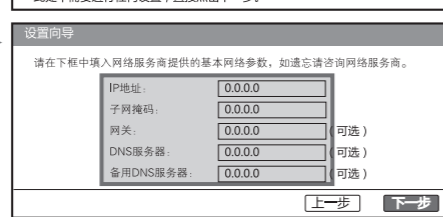


如何判断上网方式?

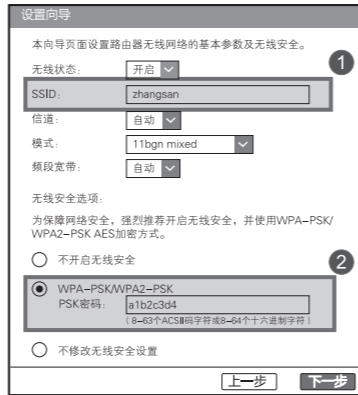
推荐选择“让路由器自动选择上网方式”。若需手动选择, 请按下表选择。

开通网络时, 网络运营商提供的上网参数	上网方式
用户名和密码	PPPoE
固定的IP地址、子网掩码、网关、DNS服务器	静态IP
宽带服务商没有提供任何参数, 不用路由器时可直连上网, 计算机不需要做任何设置	动态IP

5 设置上网参数, 单击“下一步”。

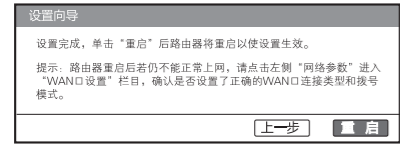


6 设置无线参数, 单击“下一步”。



- 1 SSID即无线网络名称, 可以保持默认。但是, 为便于识别自己的路由器, 建议修改为其他名称, 例如zhangsan。
- 2 设置无线密码, 可以是数字或英文字母的组合, 例如a1b2c3d4, 英文字母区分大小写。

7 单击“重启”完成设置。重启后, 请打开IE浏览器输入网址, 尝试能否成功上网。



注: 若不能正常上网, 且上网方式是“PPPoE”, 请打开路由器设置页面, 单击“运行状态”, 查看“WAN口状态”, 单击“拨号失败”旁边的“查看帮助”, 并按照帮助中的步骤进行排查。

如果需要其他高级功能设置, 请登录TP-LINK网站 (www.tp-link.com.cn) 下载详细配置指南。

# 常见问题解答

问 登录不了路由器的管理界面192.168.1.1怎么办?

- 答: 请分别从以下方面进行检查:
- 1 请确保计算机连接在路由器的1/2/3/4口的其中一个, 并且相应指示灯是亮的。
  - 2 请在桌面上右键单击“网上邻居”, 选择“属性”, 右键单击“本地连接”, 选择“状态”, 单击“支持”, 查看IP地址是否为192.168.1.x (x为2-254)。如果不是, 请按“设置计算机”步骤重新设置计算机。若无法正常获取IP地址, 请尝试重启计算机。
  - 3 请打开IE浏览器, 在菜单栏选择“文件”, 确定下拉框里面“脱机工作”前面没有勾选, 如已勾选, 点击一下将其取消。
  - 4 请打开IE浏览器, 在菜单栏选择“工具”, 选择“Internet选项”, 单击“连接”按钮; 如果“从不进行拨号连接”前的选择按钮可以选择, 请点击选择它。单击“局域网设置”, 确定所有选项都不被勾选。
  - 5 可尝试更换一根网线或者一台计算机再进行登录。

若经过上述操作仍不能登录到路由器, 请将路由器恢复出厂设置并重新操作。(复位方法: 路由器通电状态下, 按住QSS/RESET键5秒钟, SYS指示灯快速闪烁3次后松开RESET键, 路由器即恢复到出厂设置状态)

问 路由器配置完成后, 电脑仍不能上网怎么办?

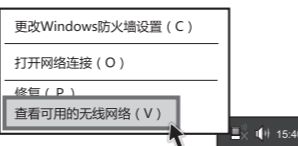
- 答: 1 确保路由器的网线连接正确, 相应的指示灯正常。
- 2 打开路由器设置页面192.168.1.1, 选择“运行状态”, 查看“WAN口状态”是否正常获取IP地址。若提示“拨号失败”, 请点击“查看帮助”, 并按照帮助中的步骤进行排查。

# 4 无线网络连接

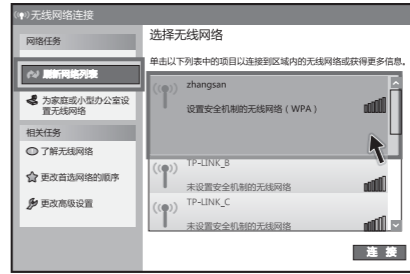
如果需要使用无线网络, 首先必须确保计算机已经配备无线网卡, 拔去计算机与路由器之间的网线, 然后按照如下步骤进行操作。

## Windows XP

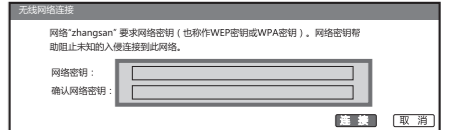
1 右键单击桌面右下角的图标, 在菜单中选择“查看可用的无线网络”。



2 单击“刷新网络列表”。找到刚才在“设置路由器”的步骤6中设置好的路由器的无线网络名称, 双击。



3 在下图的空格内, 输入刚才在“设置路由器”的步骤6中设定的PSK密码 (英文字母区分大小写), 单击“连接”。



## Windows 7

1 单击桌面右下角的图标, 在弹出的网络列表中选择要进行连接的无线网络, 单击“连接”按钮。



2 在下图的空格内, 输入刚才在“设置路由器”的步骤6中设定的PSK密码 (英文字母区分大小写), 单击“确定”。

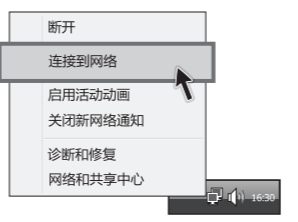


3 当画面显示“已连接”时, 表示电脑已成功加入无线网络。



## Windows Vista

1 右键单击桌面右下角的图标, 在菜单中选择“连接到网络”。



2 然后在弹出的连接网络界面中, 找到刚才在“设置路由器”的步骤6中设置好的路由器的无线网络名称, 单击“连接”按钮。



3 请按照提示输入刚才在“设置路由器”的步骤6中设定的PSK密码, 单击“确定”。当画面提示成功连接时, 表示电脑已成功加入该网络。



# 5 其他计算机连接到无线路由器

如果还有其他计算机需要通过无线路由器共享上网, 请根据以下提示操作。

- 1 如果需要通过有线方式连接到路由器, 请将该台计算机用网线连接到路由器的任意一个LAN口, 然后参照“2 设置计算机”设置电脑的IP参数即可。
- 2 如果需要通过无线方式连接到路由器, 请先保证该计算机的无线网卡已经正确安装, 然后参照“4 无线网络连接”使用无线网卡连接到路由器即可。