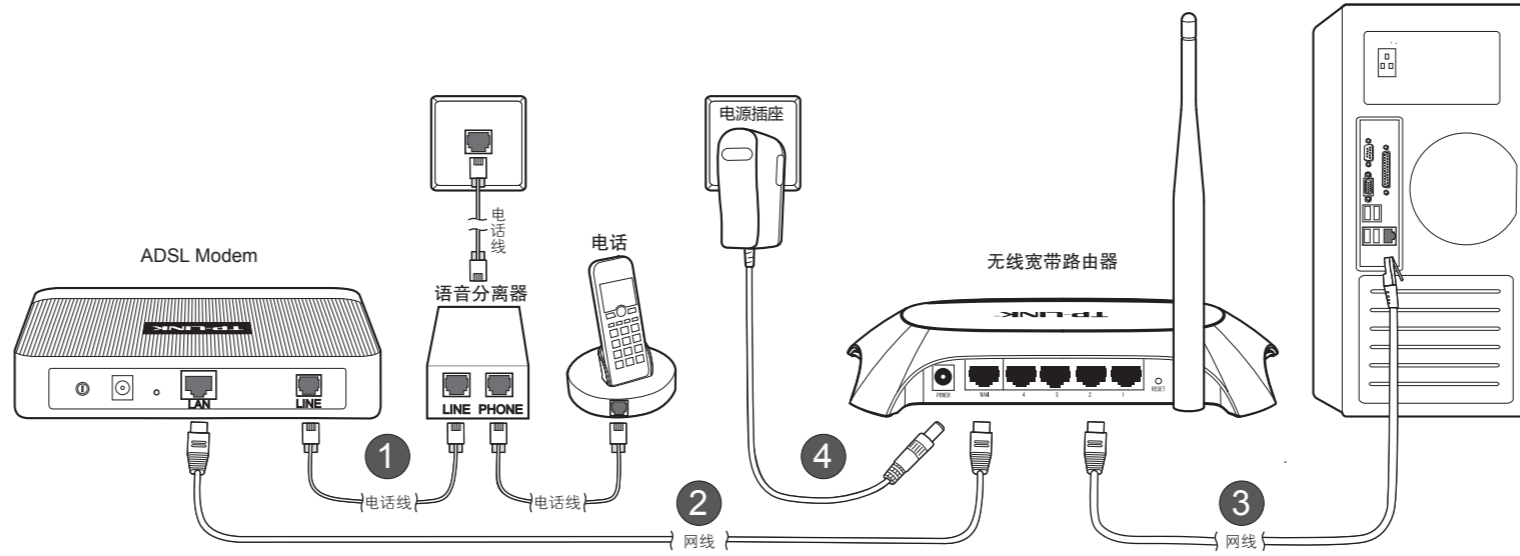


# 1 硬件连接

如果使用ADSL宽带上网，请按下图1、2、3、4顺序依次连接；如果使用小区宽带上网，请按下图2、3、4顺序连接，将路由器的WAN口直接接入小区宽带。

## 快速安装指南 无线宽带路由器



连接完成后，请检查路由器指示灯是否正常：

指示灯	名称	正常状态
	系统状态指示灯	闪烁
	无线状态指示灯	闪烁
	广域网状态指示灯	常亮或闪烁
	局域网状态指示灯	连接计算机的接口对应指示灯常亮或闪烁

如果指示灯显示不正常，请检查连接是否正确。



- 1.雷雨天气请将设备电源及所有连线拆除，以免遭雷击破坏。
- 2.远离热源，保持通风。
- 3.在储存、运输和运行环境中，请注意防水。
- 4.使用设备额定电源适配器。
- 5.将设备放置在水平平坦的表面。

注：图中无线宽带路由器以TL-WR340G+为例。

物品清单：● 一台无线宽带路由器 ● 一个电源适配器 ● 一本快速安装指南 ● 一张保修卡

# 2 设置计算机

## Windows 2000/XP

Windows 2000或Windows XP系统请按以下步骤进行设置。

- 1 右键单击“网上邻居”，选择“属性”。
- 2 右键单击“本地连接”，选择“属性”。
- 3 双击“Internet 协议 (TCP/IP)”。
- 4 选择“自动获得 IP 地址”和“自动获得 DNS 服务器地址”。点击“确定”。返回上一个界面，点击“确定”。

The screenshots show the following steps: 1. Right-clicking on '网上邻居' (Network Places) and selecting '属性' (Properties). 2. Right-clicking on '本地连接' (Local Area Connection) and selecting '属性' (Properties). 3. Double-clicking on 'Internet 协议 (TCP/IP)' (Internet Protocol (TCP/IP)). 4. Selecting '自动获得 IP 地址' (Obtain an IP address automatically) and '自动获得 DNS 服务器地址' (Obtain DNS server address automatically), then clicking '确定' (OK).

## Windows Vista/7

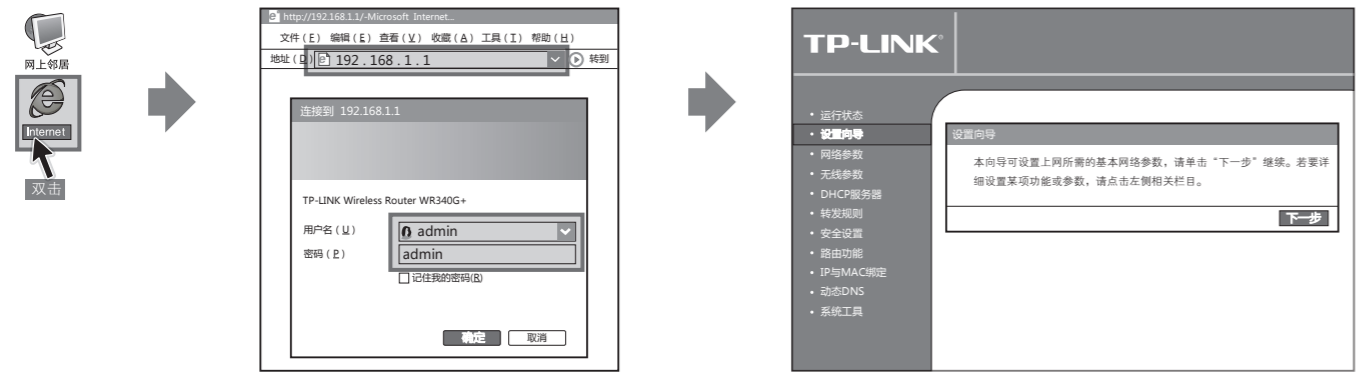
Windows Vista或Windows 7系统请按以下步骤进行设置。

- 1 点击“开始→控制面板→网络和 Internet →网络共享中心 →管理网络连接(更改适配器设置)→本地连接”，右键单击“本地连接”，选择“属性”。
- 2 双击“Internet 协议版本 4 (TCP/IPv4)”。
- 3 选择“自动获得 IP 地址”和“自动获得 DNS 服务器地址”。点击“确定”。返回上一个界面，点击“确定”。

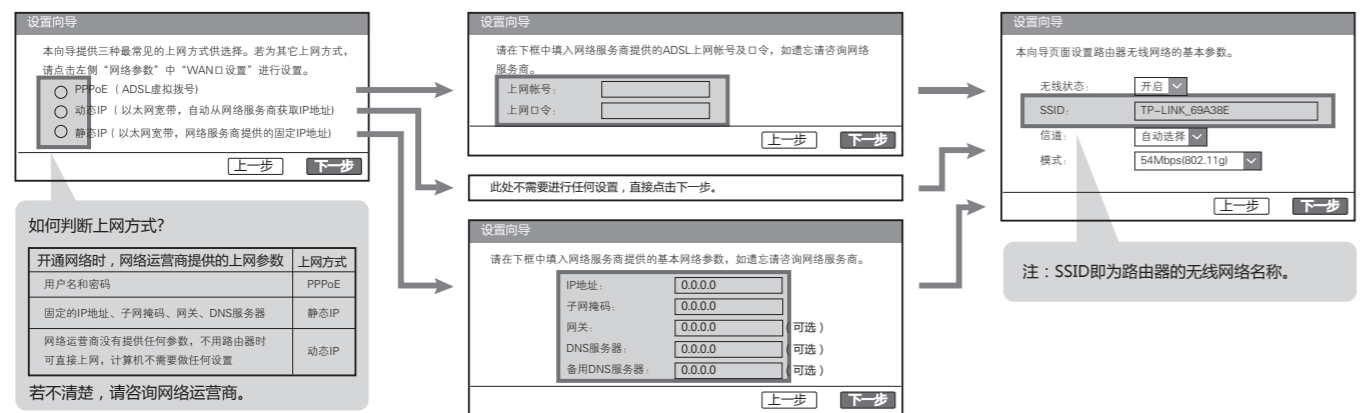
The screenshots show the following steps: 1. Clicking '开始' (Start) → '控制面板' (Control Panel) → '网络和 Internet' (Network and Internet) → '网络共享中心' (Network Sharing Center) → '管理网络连接(更改适配器设置)' (Manage network connections (change adapter settings)) → '本地连接' (Local Area Connection), then right-clicking '本地连接' and selecting '属性' (Properties). 2. Double-clicking on 'Internet 协议版本 4 (TCP/IPv4)'. 3. Selecting '自动获得 IP 地址' (Obtain an IP address automatically) and '自动获得 DNS 服务器地址' (Obtain DNS server address automatically), then clicking '确定' (OK).

# 3 设置路由器

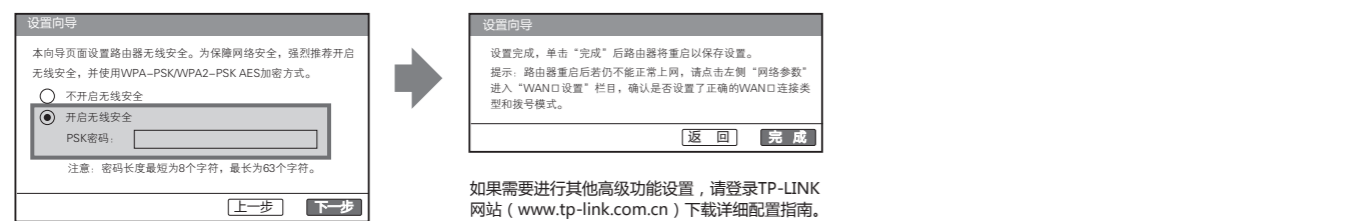
- 1 打开网页浏览器。
- 2 输入 192.168.1.1, 然后回车。输入用户名和密码, 默认均为 admin。
- 3 进入路由器设置界面 → 设置向导, 单击“下一步”。



- 4 选择上网方式, 单击“下一步”。
- 5 设置上网参数, 单击“下一步”。
- 6 设置无线参数, 单击“下一步”。



- 7 开启无线安全, 并输入密码。
- 8 单击“完成”, 完成设置。



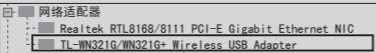
# 常见问题解答

**问** 登录不了路由器的管理界面怎么办？

- 答:** 请分别从以下方面进行检查:
- 1 请确保计算机连接到路由器的1/2/3/4口中的一个, 并且相应指示灯是亮的。
  - 2 请查看计算机的IP地址与路由器登录IP地址处于同一网段, 如: 路由器默认登录IP地址为192.168.1.1, 则计算机IP地址须为192.168.1.X (X为2到254之间的任意整数)。方法如下: 在桌面上右键单击“网上邻居”, 选择“属性”, 双击“本地连接”, 点击“支持”标签。
  - 3 如果修改了路由器的WEB管理端口 (默认为80), 则登录路由器管理界面时应输入 http://LAN口IP:端口号, 如http://192.168.1.1:88。
  - 4 请确保浏览器设置为“从不进行拨号连接”并且没有设置代理服务器。方法如下 (以IE浏览器为例): 依次选择“工具→Internet选项→连接”, 选择“从不进行拨号连接”; 然后选择“局域网设置”, 在弹出的页面中, 请查看“为LAN使用代理服务器”选项是否勾选, 如果已勾选, 请点击方框取消勾选。
  - 5 可尝试更换其它计算机进行登录。

若经过上述操作仍不能登录到路由器, 请将路由器恢复出厂设置并重新操作。

**问** 为什么笔记本电脑搜索不到无线信号？

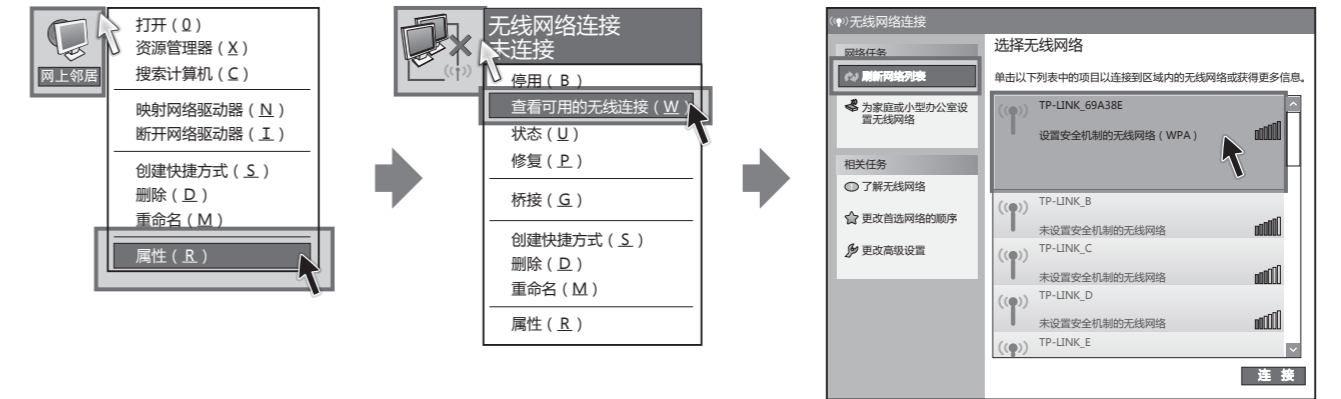
- 答:** 请分别从以下方面进行检查:
- 1 如果是笔记本电脑内置的无线网卡, 请确认无线功能开关已打开 (建议联系笔记本电脑厂商或查阅相关说明书)。
  - 2 在设备管理器中查看无线网卡驱动是否成功安装以及无线网卡是否已启用。方法如下: 右键单击桌面上的“我的电脑”, 选择“属性→硬件→设备管理器”, 在设备列表中, 如下图, 网卡前面绿色标识表示网卡驱动已安装成功且启用。
  - 3 检查笔记本电脑的无线服务是否开启。方法如下 (以Windows XP为例): 右键单击桌面上的“我的电脑”, 选择“管理”。在计算机管理中选择“服务和应用程序”, 再在“服务”页面里查看“Wireless Zero Configuration”的状态。

如果状态为未启动, 请右键单击“Wireless Zero Configuration”, 选中“启动”。如果启

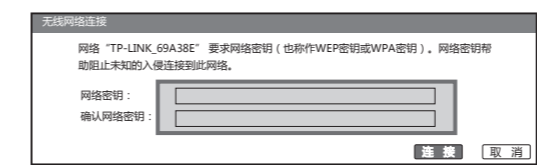
# 4 无线网络连接

如果需要使用无线网络, 首先必须确定计算机已经配备无线网卡, 拔去计算机与路由器之间的网线, 然后按照如下步骤进行操作, 以Windows XP系统为例。

- 1 选择“网上邻居”, 右键单击, 选择“属性”。
- 2 选择“无线网络连接”, 右键单击, 选择“查看可用的无线网络”。
- 3 点击“刷新网络列表”。选择路由器的无线网络名称, 双击。



- 4 输入路由器设置的无线网络密码, 单击“连接”。



# 5 其他计算机连接到无线路由器

如果还有其他计算机需要通过无线路由器共享上网, 请根据以下提示操作。

- 1. 如果需要通过有线方式连接到路由器, 请将该台计算机用网线连接到路由器的任意一个LAN口, 然后参照“设置计算机”设置电脑的IP参数即可。
- 2. 如果需要通过无线方式连接到路由器, 请先保证该计算机的无线网卡已经正确安装, 然后参照“无线网络连接”使用无线网卡连接到路由器即可。

**问** 忘记了登录路由器的用户名和密码怎么办 (如何将路由器复位)？

- 答:** 忘记了登录路由器的用户名和密码只能将路由器恢复到出厂默认设置, 即复位。在路由器的后面板上有一个标识为RESET的圆孔, 这就是复位键。通电状态下, 用一尖状物按下RESET键5秒钟, SYS指示灯快速闪烁3次后松开RESET键, 复位成功。
- 注意:** 复位后路由器的所有配置参数将全部被清除, 需要对路由器重新进行配置。

**问** 为什么可以使用QQ软件和玩游戏, 但不能打开网页？

**答:** 可能是电脑DNS地址没有设置或者设置错误。请将网卡的DNS地址设为自动获取。

**问** 为什么笔记本能搜到无线信号却连接不上？

- 答:**
- 1 请确认尝试连接的无线网络名称与无线路由器设置的SSID一致。
  - 2 请确认无线信号的强度, 如果信号较弱, 建议调整无线路由器的位置或近距离连接。
  - 3 请确认无线路由器是否设置加密, 如果设置了加密, 检查无线网卡与无线路由器的加密设置是否一致。
  - 4 删除您计算机上的无线网卡原有配置文件, 重新进行连接。
  - 5 咨询笔记本或无线网卡的厂商, 按照相关的指导操作无线网卡进行连接。
  - 6 若仍然无法连接, 请将路由器恢复到出厂设置并重新设置。

**问** 忘记无线加密的密钥怎么办？

**答:** 使用网线连接计算机和无线路由器, 通过有线的方式登录无线路由器并查看无线安全设置的相关参数, 也可以直接将无线路由器恢复出厂设置。