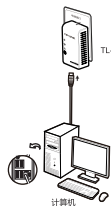
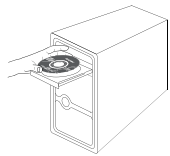


3 设置电力线AP

1 将需要设置的电力线AP与电脑相连。



2 将光盘插入光驱。



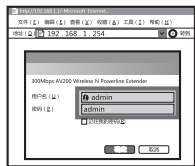
3 光驱读盘后会弹出安装向导的界面。选择对应的产品型号,点击“应用程序”。



4 找到要进行设置的产品型号, 点击“连接”以登陆电力线AP的WEB管理界面。



5 输入用户名和密码, 默认均为admin。然后按回车或点击“确定”。

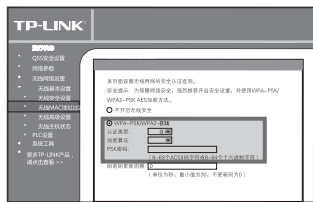


6 进入电力线AP的设置界面, 点击左侧导航栏中无线网络设置 -> 基本设置。设置该AP的SSID, 即无线网络名称(例如,zhangsan), 单击“保存”。

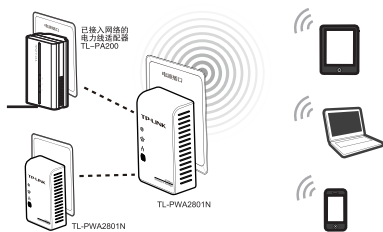


注: 若同时搜索到多台电力线AP, 请根据以上界面中的MAC地址来判断要进行设置的设备, MAC地址可在产品底部标贴上查看。

7 点击左侧导航栏中无线网络设置 -> 无线安全设置。选择无线加密方式(推荐选择 WPA-PSK/WPA2-PSK 加密方式), 输入 PSK 密码, 例如 1234567890。完成后, 点击“保存”并重启设备。



8 重复上述步骤, 设置另一台TL-PWA2801N电力线AP。设置完成后, 已安装有无线网卡的电脑便可以与此AP进行无线连接, 具体步骤请参阅4 无线网络连接。



注: 电力线AP支持AP工作模式, 即Access Point(无线接入点模式)。该模式下, AP作为无线网络中心接入到有线局域网中, 从而扩展有线局域网覆盖范围。如果需要其他功能设置, 请参考配套光盘中的详细配置指南, 或登录TP-LINK网站(www.tp-link.com.cn)下载详细配置指南。

常见问题解答

问 如何将电力线AP恢复出厂设置?

答: 忘记了电力线AP的用户名和密码只能将设备恢复到出厂默认设置, 即硬件复位。请在设备通电的情况下, 按住设备底部的RESET按钮, 保持10秒后松开。

注意: 复位后, 原有配置信息将丢失。出厂状态默认登陆IP为192.168.1.254, 默认用户名/密码是admin/admin。

问 为什么电脑无法与该AP建立无线连接?

答: 1. 请检查电力线AP的无线网络设置, 确认无线功能已开启;
2. 请检查电脑的参数设置, 确认SSID和加密设置与AP的一致。

问 使用电力线AP或电力线适配器在电力线上传输数据, 会受到家用电器干扰吗?

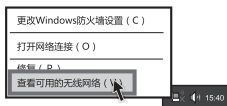
答: 家用电器使用对电力线AP或电力线适配器性能基本无影响, 但是插板、充电器可能对电力线产品使用影响较大, 在使用时, 尽量将电力线设备插在墙插上, 且尽量避免近距离使用充电器、电源适配器等设备。

4 无线网络连接

如果需要使用无线网络, 首先必须确定计算机已经配备无线网卡, 然后按照如下步骤进行操作。

Windows XP

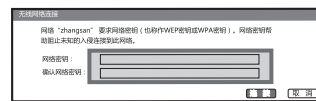
1 右键单击桌面右下角的图标, 在菜单中选择“查看可用的无线网络”。



2 点击“刷新网络列表”。找到电力线AP所设置的SSID, 即无线网络名称, 双击。



3 在下图的空格内, 输入电力线AP所设置的PSK密码(英文字母区分大小写), 单击“连接”。



Windows 7

1 点击桌面右下角的图标, 选择要进行连接的无线网络, 点击“连接”按钮。



2 在下图的空格内, 输入电力线AP所设置的PSK密码(英文字母区分大小写), 单击“确定”。

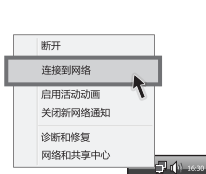


3 当画面显示“已连接”时, 表示电脑已经成功加入无线网络。



Windows Vista

1 右键单击桌面右下角的图标, 在菜单中选择“连接到网络”。



2 然后在弹出的连接网络界面中, 找到电力线AP所设置的SSID, 即无线网络名称, 点击“连接”按钮。



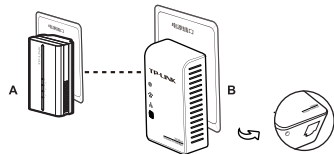
3 请按照提示输入电力线AP所设置的PSK密码, 单击“确定”。当画面提示成功连接时, 表示已成功加入该网络。



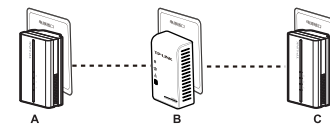
附录: 组建私有网络

(电力线AP和部分电力线适配器都有Pair按钮, 该按钮需成对使用, 用于组建私有网络。)

1 按下电力线适配器A上的Pair按钮3-8秒。



3 若有第三台带有Pair按钮的电力线设备(如TL-PA200)要加入该私有网络, 2分钟内, 按下电力线适配器A或电力线AP B的Pair按钮3-8秒, 并按下第三台电力线设备C的Pair按钮3-8秒, 则C即可加入该私有网络。



2 两分钟之内, 按下电力线AP(图B)的Pair按钮3-8秒。两台设备之间即可组建私有网络。

注 使用Pair按钮建立私有网络后, 若有电力线AP要退出该私有网络, 请进行如下操作: 按住该设备的Pair按钮10秒以上, 释放Pair按钮, 该设备会自动重启并退出原有网络。

如果希望了解更多设置, 请参考配套光盘中的详细配置指南, 或登录TP-LINK网站(www.tp-link.com.cn)下载详细配置指南。