

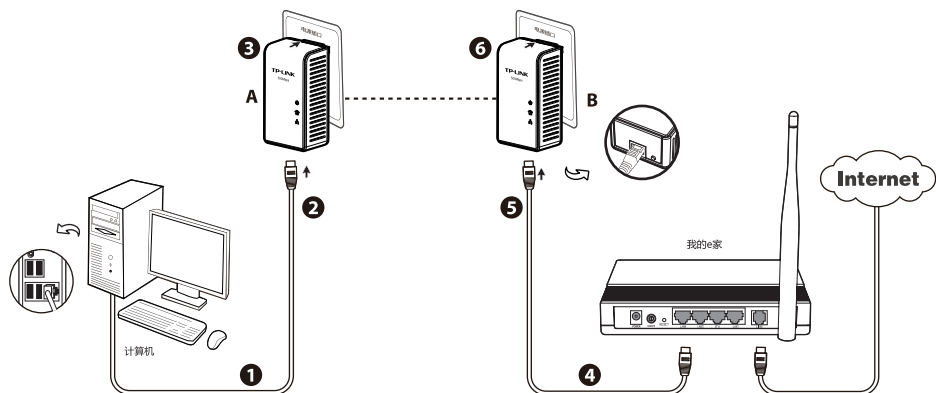
快速安装指南

电力线适配器

物品清单：
 ● 一台电力线适配器，套装产品包含两台适配器
 ● 一张保修卡及有毒有害物质声明
 ● 一本快速安装指南
 ● 一张光盘
 ● 一根以太网线，套装产品包含两根以太网线

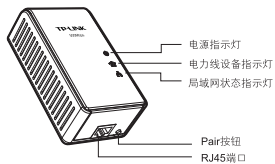
2 普通上网应用

注：若有另外一台计算机连入该网络，按步骤1、2、3连接即可。



- 1 将网线的一端连接到计算机的网络接口
- 2 将网线的另一端插入适配器A的RJ45端口
- 3 将适配器A插入电源插口
- 4 将网线的一端连接到“我的e家”非ITV接口或路由器的LAN口
- 5 将网线的另一端插入适配器B的RJ45端口
- 6 将适配器B插入电源插口

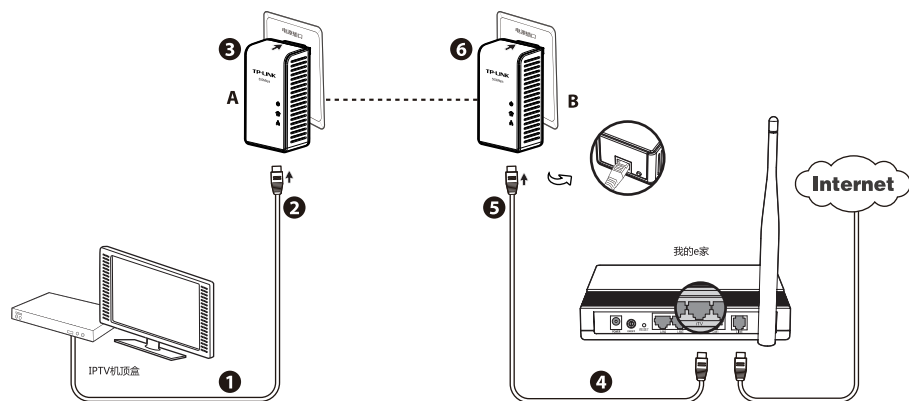
1 指示灯、接口与按钮说明



指示灯	状态	描述
⏻	常亮	系统运行正常
	不亮	系统没有上电
	慢速闪烁	系统处于省电模式
🏠	快速闪烁	设备正在寻找网络
	绿色	已经和同类设备连接，且传输速率大于等于80Mbps
	橙色	已经和同类设备连接，且传输速率大于48Mbps，小于80Mbps
🔌	红色	已经和同类设备连接，且传输速率小于等于48Mbps
	不亮	未检测到同类设备或设备处于省电模式
	常亮	已经和网络终端设备连接
🔌	不亮	没有和网络终端设备连接
	闪烁	正在和网络终端设备进行数据传输

按钮	描述
RJ45端口	1个10/100/1000Mbps端口，用于连接网络设备，端口工作状态请查看局域网状态指示灯。
Pair按钮	组建私有网络按钮。2分钟之内，分别按下两台设备的Pair按钮3~8秒，两台设备之间可以组建私有网络。

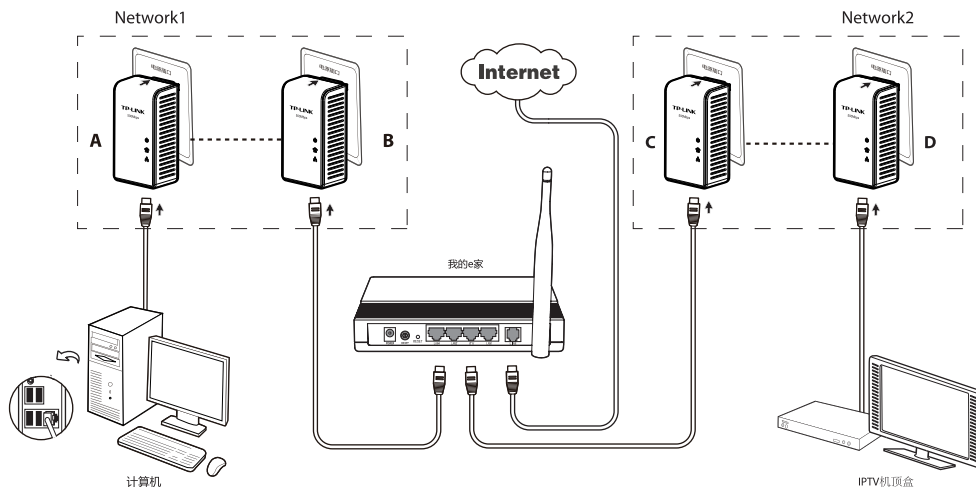
3 IPTV组网应用



- 1 将网线的一端连接到IPTV机顶盒的网络接口
- 2 将网线的另一端插入适配器A的RJ45端口
- 3 将适配器A插入电源插口
- 4 将网线的一端连接到“我的e家”ITV接口
- 5 将网线的另一端插入适配器B的RJ45端口
- 6 将适配器B插入电源插口

4 综合组网应用

若需同时连接计算机和IPTV，请按下图连接设备，并且将电力线适配器A和B划分在一个私有网络，将C和D划分在另一个私有网络。



注：请正确选择“我的e家”的网络接口，与IPTV连接请选择TV接口，与计算机连接请选择非TV接口。

常见问题解答

问 电力线适配器传输距离是多大？

答：TL-PA101 沿电力线传输距离可达 200 米，TL-PA501/TL-PA201/TL-PA200 沿电力线传输距离可达 300 米。

问 他人可以接入使用我的网络吗？

答：不可以，电网入户一般都有电表，电表对电力线适配器的信号有阻断作用；也可以通过设置私有网络来加密数据防止他人蹭网。

问 使用电力线适配器在电力线上传输数据，会受到家用电器干扰吗？

答：家电设备使用对电力线适配器性能基本无影响，但是插板、充电器可能对电力线适配器使用影响较大，在使用时，尽量将电力线适配器设备插在墙插上，且近距离尽量避免使用充电器、电源适配器等设备。

问 用电力线适配器还需要用传统Modem吗？

答：需要，电力线适配器只是在家庭内部构建局域网使用，如果需要接入互联网还是需要通过小区宽带或传统的 ADSL Modem 等方式。

问 电力线适配器可以单个使用吗？

答：不可以，至少需要两个才能使用，1 个连接 ADSL Modem 或路由器 LAN 口，1 个连接电脑。如有两台电脑，则需要 3 个，三台电脑，则需要 4 个，依此类推。

问 家庭空气开关会影响电力线适配器使用吗？

答：TP-LINK 电力线适配器可以跨越大多数空气开关或漏电保护开关。

问 TL-PA501与TL-PA101/TL-PA201/TL-PA200可以相互通信吗？

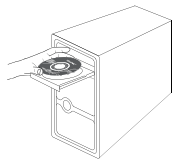
答：TL-PA101 与 TL-PA501/TL-PA201/TL-PA200 采用不同的标准协议，因此是不可以互通的。TL-PA501 与 TL-PA201/TL-PA200 可以互通。

深圳市普联技术有限公司 TP-LINK TECHNOLOGIES CO., LTD. 技术垂询热线 400-8863-400 公司地址 www.tp-link.com.cn

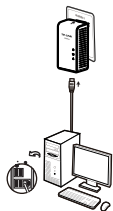
私有网络设置

方法一：通过应用程序

- 1 插入配套光盘。
- 2 点击相应产品型号，选择下拉菜单中的应用程序。
- 3 根据安装向导完成应用程序的安装。



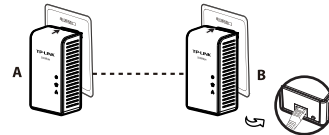
- 4 将需设置私有网络的适配器与电脑相连。
- 5 双击桌面上的应用程序图标，点击标签“私有网络”，修改其私有网络名称（如：Network1）；然后点击“仅设置本地设备”。



- 6 重复步骤4、5，设定其它电力线适配器的私有网络名称。若适配器之间的私有网络名称相同，则属于同一私有网络。

方法二：使用Pair按钮

- 1 按下电力线适配器A上的Pair按钮3-8秒，释放后会看到电源指示灯变为闪烁状态。



- 2 两分钟之内，按下电力线适配器B的Pair按钮3-8秒，释放后会看到电源指示灯变为闪烁状态。

- 3 观察适配器指示灯状态，当所有指示灯熄灭并变为常亮状态时，适配器自动重启，电力线适配器A与B成功建立连接，组建私有网络。

注 若有电力线适配器E要加入A和B组建的私有网络，可参照上述步骤，在2分钟之内，按下电力线适配器A或B的Pair按钮3-8秒，然后按下电力线适配器E的Pair按钮3-8秒，E即可加入私有网络。

使用Pair按钮建立私有网络后，若有适配器要退出该私有网络，请进行如下操作：按住该适配器的Pair按钮10秒以上，观察指示灯状态，当所有指示灯熄灭并重新变亮时，释放Pair按钮，该适配器会自动重启并退出原有网络。

如果希望了解更多设置，请参见配套光盘中的用户手册。