

# TL-PS310U 快速安装指南

## 1. 快速安装

### 1.1. Windows 2000/ Windows XP系统下的安装

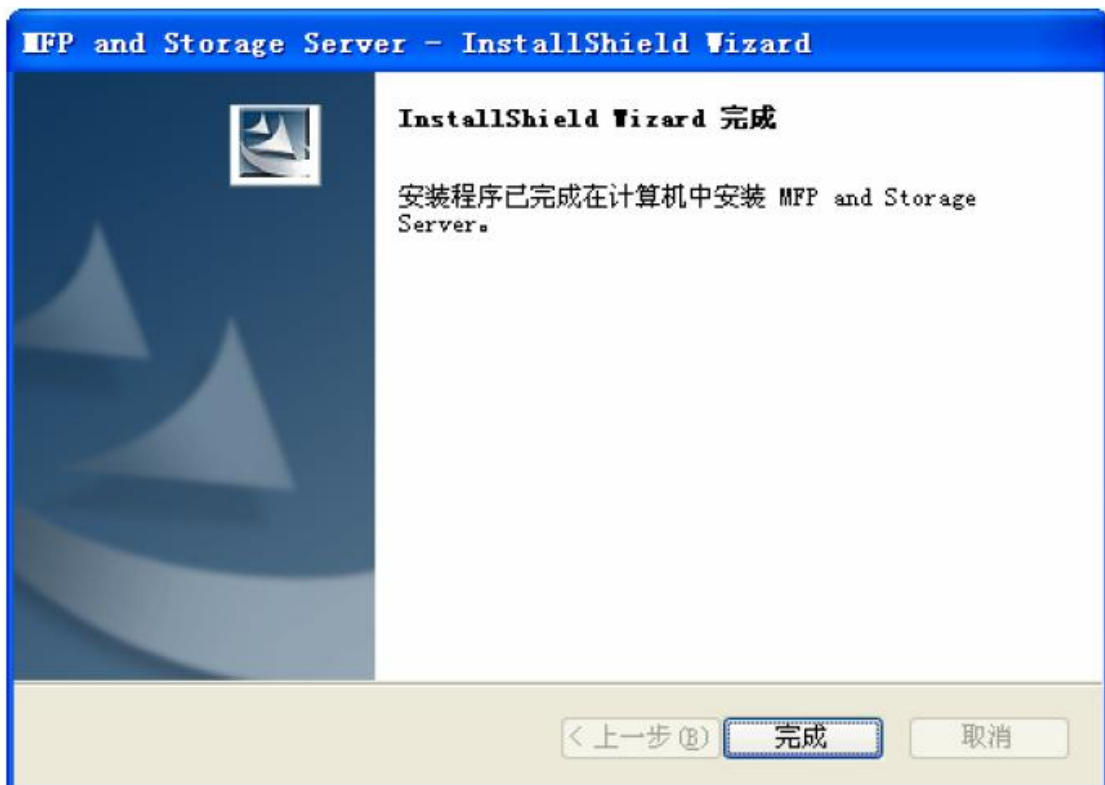
1. 将光盘插入您计算机的光驱中，光盘将自动运行。
2. 在下图所示界面中，左键单击**TL-PS310U**。



3. 选择您计算机的操作系统，程序将自行安装，请稍作等待。



4. 安装完成后，单击完成按钮结束安装向导。



5. 您计算机的桌面会出现一个新的图标，如下，双击此图标运行TL-PS310U客户端应用程序。



6. TL-PS310U客户端应用程序列出了您局域网中所有运行中的打印服务器，如下图。在此页面中，您可以看到TL-PS310U的描述为“USB over IP Server(192.168.0.10)”，其中192.168.0.10是TL-PS310U的IP地址。



7.查找到打印服务器之后，您可以使用该软件来管理打印服务器，请右击打印服务器名称并选择设置，如下图：



8. 在弹出的服务器设置窗口中，您可以设置服务器名称、打印服务器的IP地址等参数。另外，您还可以备份、升级软件，修改密码以及重启打印服务器。



USB 服务器设置

网络设置

服务器名称: TL-PS310U-AD8D18

☐ 自动获取IP地址

IP 地址: 192 . 168 . 0 . 10

子网掩码: 255 . 255 . 255 . 0

确认 取消

备份软件

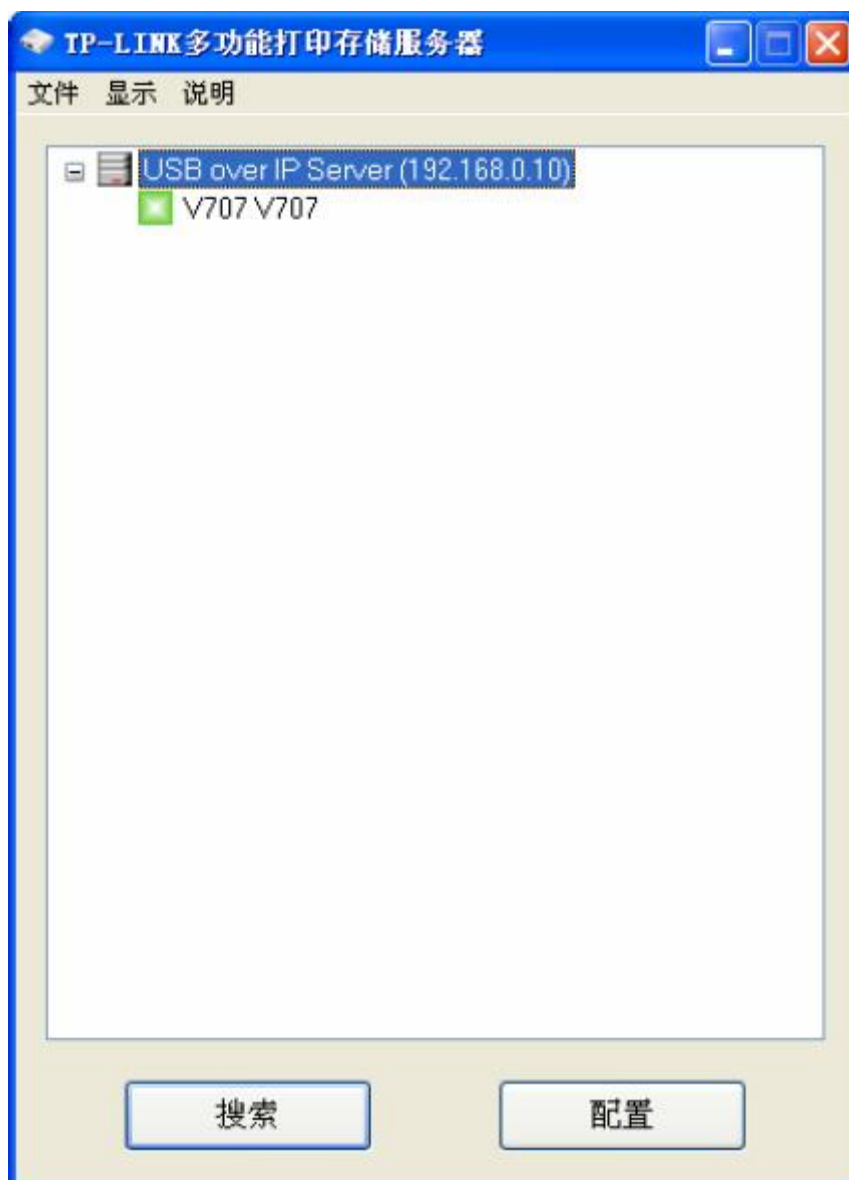
升级软件

修改密码

重新启动

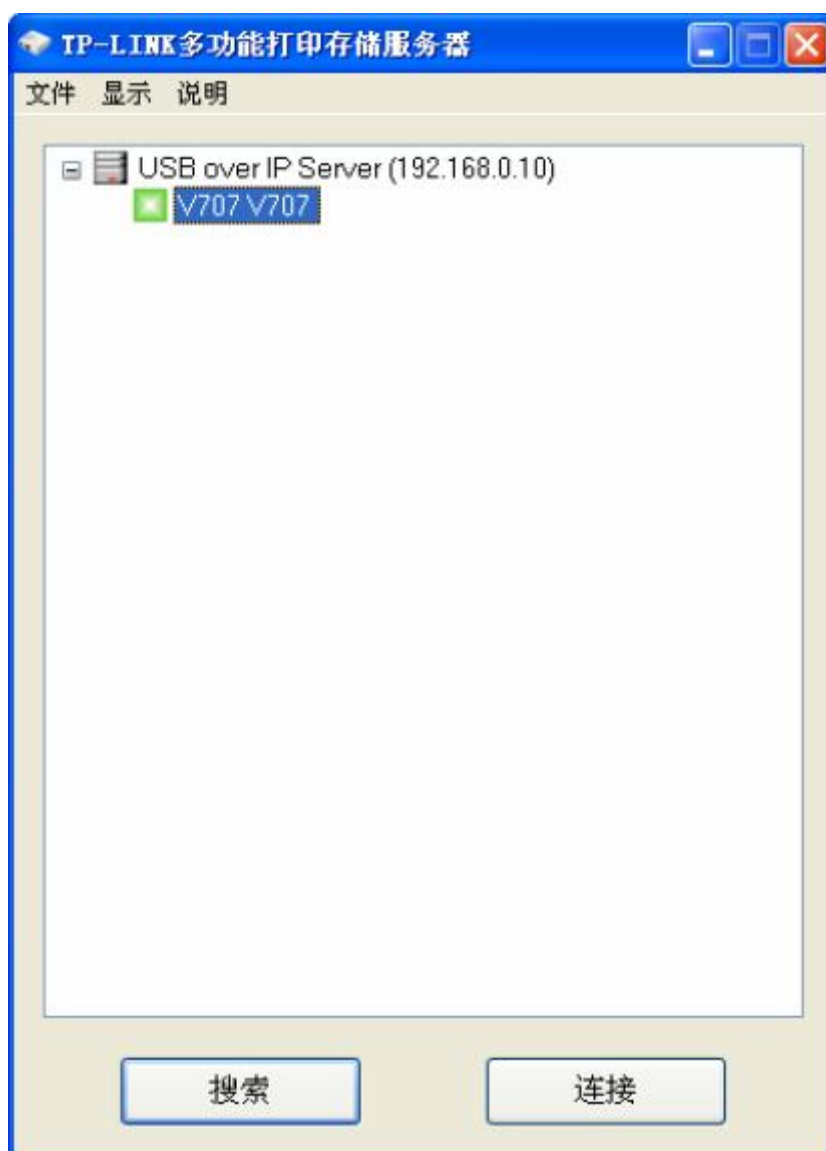
### 3.1.1. 连接USB设备

1. 将您的USB设备连接到打印服务器的USB端口，并确保该设备和打印服务器均已上电，设备的图标（绿色）会出现在TL-PS310U客户端应用程序界面中，如下图。绿色表示该USB设备是可连接的。如果设备的图标没有出现，请单击**搜索**刷新列表。



注意：如果您的**USB**设备没有在列表中出现，请将其断开并重新连接到打印服务器的**USB**端口上。同时，请确保该设备和打印服务器均已上电。

2. 选中您要连接的**USB**设备，单击页面底端的**连接**按钮。



3. 连接成功后，USB设备前面的绿色图标会变成橘黄色，这时USB设备就如直接连接在您的计算机上一样，您可以正常使用它了。



### 3.1.2. 连接USB打印机

1. 使用USB线将您的USB打印机连接到打印服务器的USB端口，并确保打印机已上电。您会在TL-PS310U客户端应用程序界面中看到打印机列表，如下图。从列表中选择您要连接的打印机，点击**连接**。



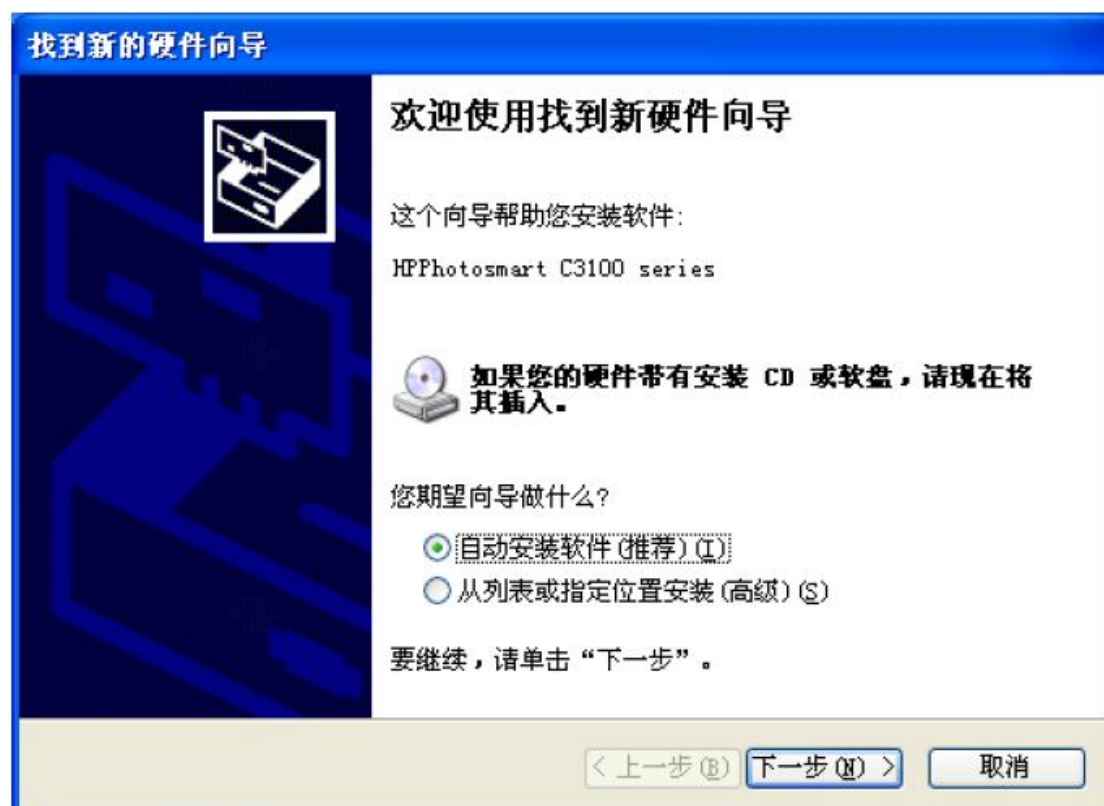
注意：如果您的打印机没有在列表中出现，请将其断开并重新连接到打印服务器的USB端口上。同时，请确保打印机和打印服务器均已上电。

2. 连接成功后，打印机会被您的计算机识别，就好像它直接连接到计算机上一样





3. 如果打印机是第一次连接到您的计算机，那么您需要完成其软件和驱动的安装。首先请确保您的光盘或驱动是正确的，然后根据向导的提示进行安装，如下图。安装完成后，打印机就如直接连接到您的计算机上一样，您可以正常使用它了。

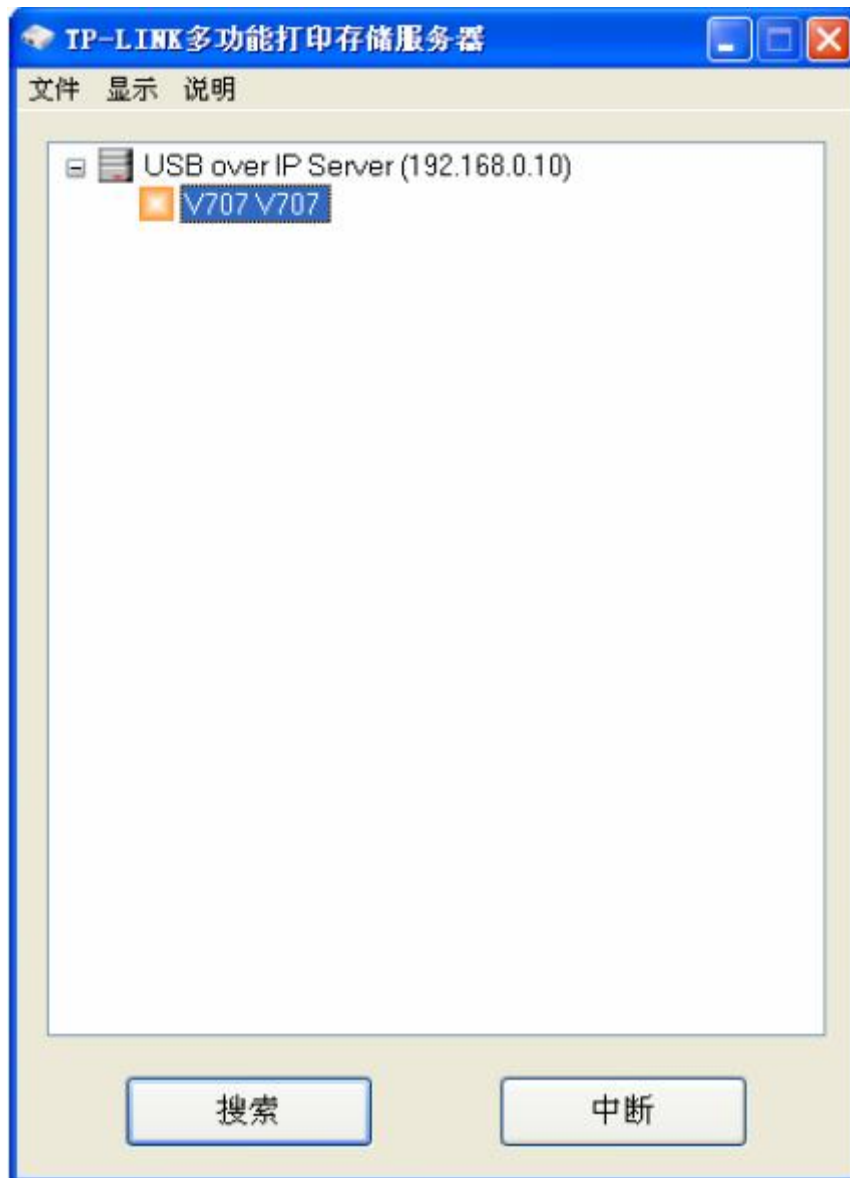


如果您有多台USB设备（最多4台）要共享到局域网，那么您可以添加一台USB集线器到打印服务器上。您只需要在管理界面搜索到USB设备并点击连接即可像直接插在电脑上一样使用。

注意：1. 打印服务器最多可支持4台USB设备通过USB集线器与其相连。  
2. 某些USB设备需要直接连接到计算机上才能充分发挥性能。  
3. 如果您的USB设备没有在列表中出现，请将其断开并重新连接到集线器的USB端口上。同时，请确保USB集线器和打印服务器均已上电。

### 3.1.3. 中断 USB 设备

由于某一个 USB 设备在同一时间只能有一个主机连接，所以在使用完之后，需要中断该 USB 设备的连接，以便其他人能够正常连接使用。要中断一台 USB 设备，您只需在 TL-PS310U 客户端应用程序界面中选中它并点击**中断**即可。中断后，设备将不再与您的计算机保持连接，但是您可以在图标变为绿色后重新连接该设备。



#### 3.1.4. 请求中断连接

如果某台USB设备正在被您局域网中的其他用户使用，那么该设备名称前面的图标会变为红色。此时您没有权限中断该设备，但是您可以向使用者发送一条友好的信息请求将其释放。要发送请求中断信息，请右键单击USB设备名称，然后在弹出的快捷菜单中选择请求**中断连接**，如下图。一条请求释放该USB设备的信息将会发送给设备使用者。



注意：如果中断请求被拒绝，那么5分钟之内将不能重复发送请求给同一用户。