

TP-LINK®

深圳市普联技术有限公司

TP-LINK TECHNOLOGIES CO., LTD.

技术支持热线: 400-8863-400

技术支持E-mail: fae@tp-link.com.cn


网址: [http:// www.tp-link.com.cn](http://www.tp-link.com.cn)

地址: 深圳市南山区西丽镇红花岭工业园区二区7栋

TP-LINK® 用户手册

TL-PS210U

单 USB 口多功能打印服务器



Rev: 1.0.4

声明

Copyright © 2009 深圳普联技术有限公司

版权所有，保留所有权利

未经深圳市普联技术有限公司明确书面许可，任何单位或个人不得擅自仿制、复制、誊抄或转译本书部分或全部内容。不得以任何形式或任何方式（电子、机械、影印、录制或其他可能的方式）进行商品传播或用于任何商业、赢利目的。

TP-LINK®为深圳市普联技术有限公司注册商标。本文档提及的其他所有商标或注册商标，由各自的所有人拥有。

本手册所提到的产品规格和资讯仅供参考，如有内容更新，恕不另行通知。除非有特殊约定，本手册仅作为使用指导，本手册中的所有陈述、信息等均不构成任何形式的担保。

产品简介

感谢您购买TP-LINK单USB口多功能打印服务器!

该单USB口打印服务器支持一台 USB 2.0/1.1兼容接口的多功能打印机（MFP），并支持10M/100Mbps快速以太网网络。

用户约定

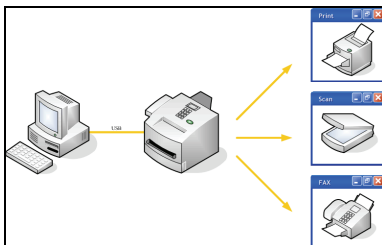
本手册应用于TP-LINK单USB口多功能打印服务器，提供基于WEB界面的配置方法及其步骤。手册中涉及到的操作系统页面均以Windows XP系统为例，本手册仅是最基本配置，如需更高级配置，请参考光盘中的详细配置指南。

1 物品清单

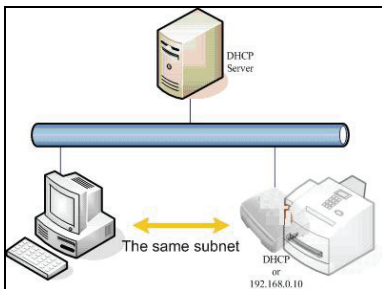
- TL-PS210U单USB口多功能打印服务器一台
- 3.3V/2A直流变压器一个
- 安装光盘(内含驱动程序及详细配置指南)一张
- 用户手册一本

2 安装之前

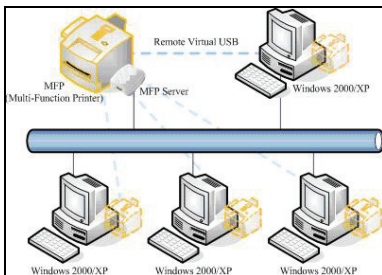
- 1 请确认产品列表完整无误, 如果发现有配件短缺的情形, 请及时与当地经销商联系。
- 2 其次请确认本打印服务器是否支持您的打印机, 可上<http://www.tp-link.com.cn>网站查询打印机兼容性。
- 3 然后请按照打印机使用手册完成本地打印机安装, 并确认可正常打印、扫描及传真。



- 4 本多功能打印服务器默认IP地址为192.168.0.10, 使用前请设置您计算机的IP地址为192.168.0.X ($1 \leq X \leq 9$ 或者 $11 \leq X \leq 254$)。
- 5 如果您的网络无法自动获得IP地址, 并且您网络原有的IP地址与本打印服务器默认IP地址不在同一网段上, 请参考**TCP/IP配置**章节, 可以将本打印服务器手动设置为您想要的IP地址。



- 6 本多功能台打印服务器仅支持Windows 2000/XP/Vista操作系统。
- 7 多功能打印服务器架构示意图：



- 8 打印机在打印、扫描及传真过程中有不允许中断的特性，因此本多功能打印服务器不建议使用在无线网络应用环境。
- 9 多功能打印服务器（MFP）不是普通打印服务器，请按照本用户手册及光盘
中详细配置指南操作。若按照传统打印服务器观念方式操作将无法使用本产品。

3 硬件安装

- 1 将多功能打印服务器接上电源，确定Status状态指示灯显示正常。
- 2 将多功能打印服务器接上RJ45网线，确定网络指示灯显示正常(100Mbps或10Mbps网络指示灯及上联设备的网络指示灯)。
- 3 将USB连接线接上本打印服务器与多功能打印机，打开打印机电源，确定USB连接线指示灯显示正常。
- 4 指示灯显示：

LED指示灯	颜色	说明
Status	橙	当电源接上后，状态指示灯会闪5下后常亮。
100Mbps	绿	100Mbps 网络指示灯。
10Mbps	黄	10Mbps 网络指示灯。
USB	绿	USB2.0: 高速480Mbps指示灯。
	黄	USB1.1: 全速12Mbps(含以下)指示灯。

4 软件安装

1 放入多功能打印服务器的安装光盘，此时会出现自动执行幕屏，如果未出现，请双击**我的电脑**→双击**光驱**→双击**autorun.exe**文件执行程序。

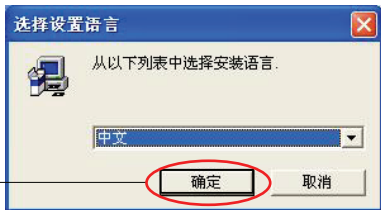
2 在自动执行窗口，点击**安装程序**按钮开始安装程序。

左键单击



3 在选择设置语言窗口，选择**中文**，然后点击**确定**。

左键单击



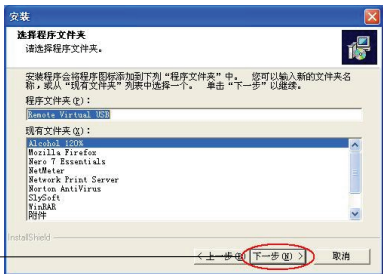
- 4** 在安装窗口，在欢迎使用 Remote Virtual USB 安装程序步骤，点击下一步(N)>。



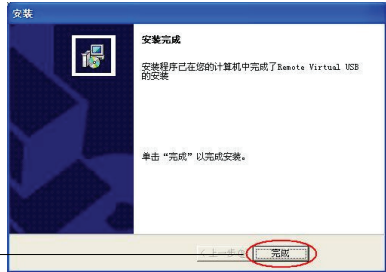
- 5** 在选择目的位置步骤，点击下一步(N)>。



- 6** 在选择程序文件夹步骤，点击下一步(N)>。

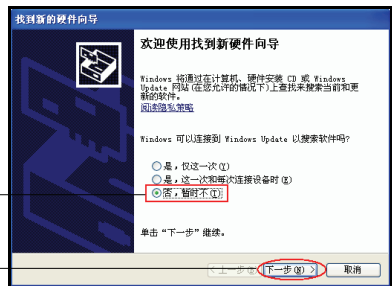


- 7** 在安装完成步骤，点击完成，结束安装。



左键单击

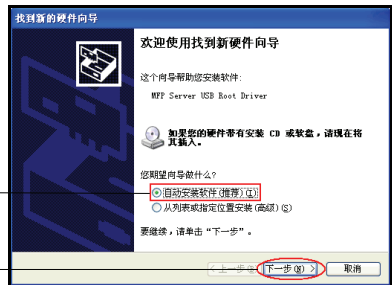
- 8** 此时系统会出现找到新的硬件向导窗口，选择否，暂时不(T)后，点击下一步(N)>。



勾选此项

左键单击

- 9** 接着选择自动安装软件(推荐)(T)后，点击下一步(N)>。

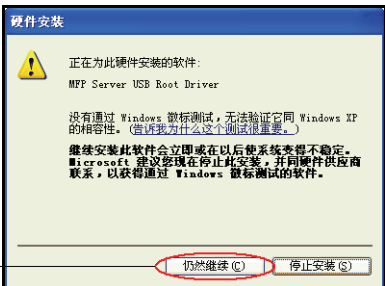


勾选此项

左键单击

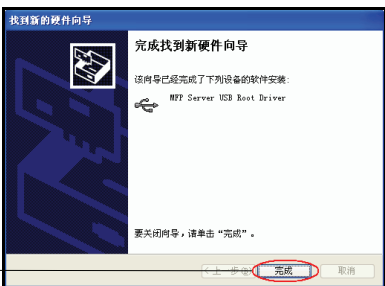
- 10** 此时出现硬件安装窗口，点击仍然继续(C)。

左键单击



- 11** 在完成找到新硬件向导步骤，点击完成，结束安装。

左键单击

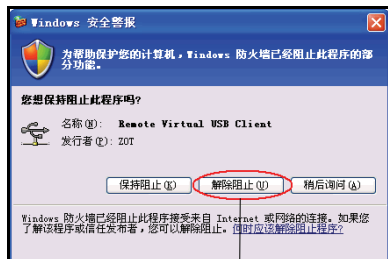


- 12** 点击开始→所有程序(P)→Remote Virtual USB→Remote Virtual USB 运行RMVUSB用户端工具。

左键单击



- 13** 在Windows XP SP2操作系统第一次执行时会出现Windows安全警报窗口，点击**解除阻止(U)**让Windows防火墙允许执行RMVUSB用户端工具。如果未出现或是使用其它防火墙软件，请自行手动加入防火墙软件例外选项的程序和服务列表中。



左键单击

- 14** RMVUSB用户端工具程序运行时会自动搜寻网络上所有的多功能打印服务器。



注意 如果搜寻不到，请检查您的IP地址、网络线、网络设备、指示灯显示、Windows防火墙、防毒软件防火墙等是否正常，排除问题后点击**搜寻**再试一次。

- 15** 搜寻完成后，在找到的多功能打印服务器列表中，点击所要联机的打印服务器名称旁的**+**标志，选中所要联机的多功能打印机，点击**联机**。这个动作会建立一条虚拟的USB连接线，连接配置计算机和所选择的打印机。



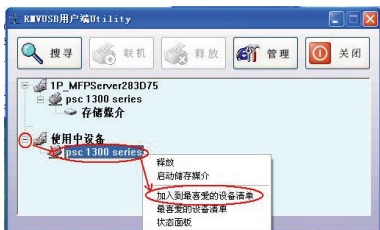
左键单击

- 16** 通过虚拟USB连接线将配置的计算机成功连接到多功能打印机后, 计算机上的操作系统会提示发现新硬件, 然后请按照多功能打印机的安装手册进行安装, 这部份的操作, 和您将多功能打印机直接连接计算机的安装方式是一样的。

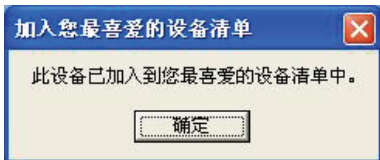


注意 如果您想RMVUSB用户端工具运行时自动联机您最喜爱的多功能打印机, 请按照下列方式操作:

- 1 点击开始→所有程序(P)→Remote Virtual USB→Remote Virtual USB运行RMVUSB用户端工具。



- 2 出现加入您最喜爱的设备列表窗口, 按确定。



- 17** 点击开始→打印机和传真，开启打印机和传真窗口，确认您的多功能打印机顺利安装完成，并可正常打印。



5 TCP/IP配置

- 1** 先用某一计算机与打印服务器相连，配置计算机的IP地址为192.168.0.X ($1 < X \leq 9$ 或者 $11 < X \leq 254$)。

- 2** 安装光盘驱动程序。

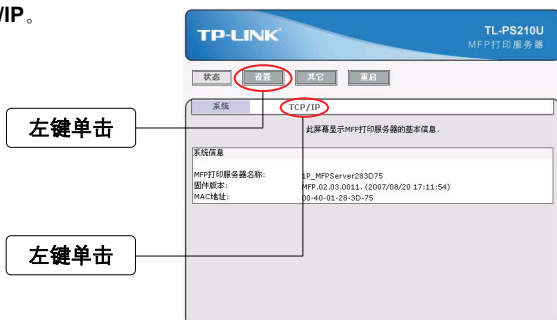
- 3** 运行Remote Virtual USB程序，在RMVUSB客户端工具窗口，选择您要设定的打印服务器TL-PS210U，点击管理按钮，或者直接鼠标右键选择管理功能进入WEB设置界面。



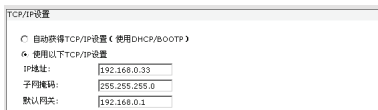
左键单击

4

点击设置→TCP/IP。

**5**

在TCP/IP设置界面，配置多功能打印服务器为您所需要的IP地址，点击**保存并重启**，完成配置。

**6**

将计算机的IP地址改回内部网络的配置值，并根据**软件安装**章节，完成配置。

FAQ (常见问题解答)

问: 我已经安装打印服务器, 却不能利用 PSAdmin 程序搜寻到打印服务器?

答: 请按以下步骤排除故障:

- 1 请将 Windows XP SP2/2003 内建防火墙、自行安装的防火墙软件、部分防毒软件内建的防火墙功能关闭。
- 2 安装所需的网络协议(例如: TCP/IP、IPX、NETBEUI)。

注意 Windows XP 开始不支持 NETBEUI 的网络协议。

问: 为什么我的打印机接上打印服务器后无法打印?

答: 请分别从以下方面进行检查:

- 1 确认您的计算机与打印服务器之间网络连接正确。
- 2 请卸载已安装的打印机驱动程序, 并重新安装打印机驱动程序。
- 3 更改打印机端口协议, 选择打印机属性→端口→配置端口, 将协议改为 **RAW**。
- 4 更改打印机打印处理器选项中打印处理器选择 **WinPrint**→默认数据类型选择 **RAW**。
- 5 关闭打印机双向支持功能。

问: 如何将打印服务器恢复到出厂设置?

答: 请按以下步骤进行操作:

- 1 登录打印服务器管理界面, 选择其他→回到默认值恢复出厂设置;
- 2 断开电源, 按住 **Reset** 键不放, 再接上电源 5 秒后放开 **Reset** 键, 将使打印服务器恢复出厂默认值, IP 地址会回到 192.168.0.10。

问: 忘记打印服务器的登录密码怎么办?

答: 如果您忘记了用户名和密码的话, 只需要将打印服务器恢复到出厂设置即可。

问: 忘记打印服务器的 IP 地址怎么办?

答: 如果您忘记了打印服务器的 IP 地址, 请按以下方法进行操作:

- 方法一: 在打印服务器所处的局域网中任意一台电脑上, 安装并运行 PSAdmin 软件, 该软件会自动查找局域网中的打印服务器, 在查找到的打印服务器列表中, 选择相应的打印服务器, 查看其属性即可获知 IP 地址。
- 方法二: 将打印服务器恢复到出厂设置, IP 地址会回到 192.168.0.10。